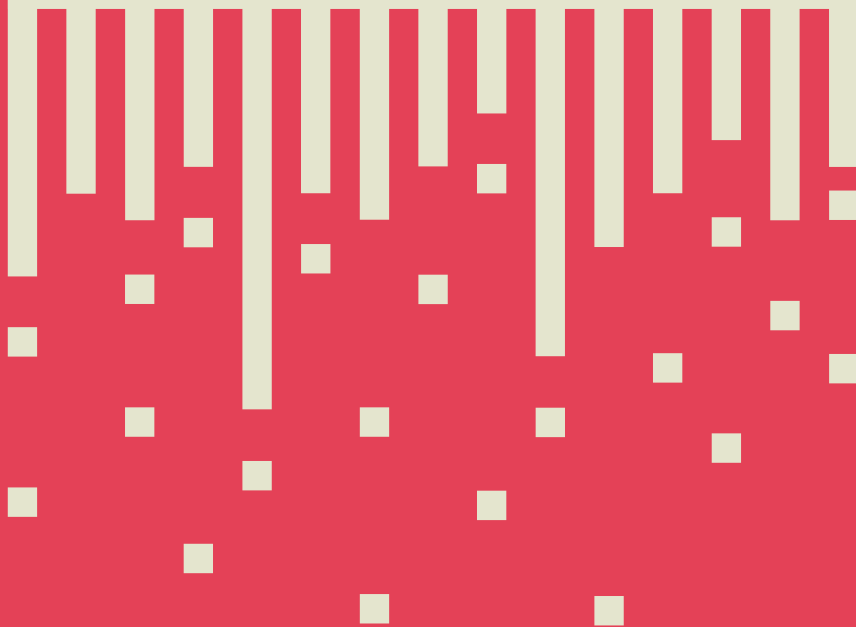


فصل هشتم

# مسکن و ساختمان





## تعاریف و مفاهیم

**ساختمان:** فضایی است محصور، ثابت و مستقل که تمام یا قسمتی از آن مسقف بوده و برای سکونت و یا فعالیت اقتصادی ساخته شده است. به شرط آن که مساحت زیر بنای قسمت مسقف حداقل ۴ متر مربع باشد.

**مساحت زمین:** عبارت است از مساحت قطعه زمین ملکی که ساختمان در آن ایجاد یا تجدید بنا شود. سطح کل زیر بنای طبقات: عبارت است از مجموع سطح زیربنای کلیه طبقات اعم از زیر زمین، طبقه همکف، نیم طبقه، طبقه اول و بقیه طبقات.

**واحد مسکونی معمولی:** فضایی است مشتمل بر حداقل یک اتاق و معمولاً یک آشپزخانه و یک توالی که تمام یا قسمتی از ساختمان را تشکیل می‌دهد.

**مساحت عرصه:** مساحت محاسبه شده بر اساس ابعاد مندرج در سند مالکیت رسمی و یا سایر مدارک قانونی و ثبتی.

**متر از زیر بنا:** مساحت ساخته شده در مجموع طبقات ساختمان در یک قطعه مالکیت.

**اتاق:** فضایی مستقل در داخل واحد مسکونی است که حداقل ۴ متر مربع مساحت و ۲ متر ارتفاع داشته باشد.

**طرح تفصیلی:** شامل راهبردهای توسعه شهر، ضوابط و مقررات ساختمانی و شهرسازی شهر می‌گردد که به عنوان سند مرجع اجرای ضوابط ملاک عمل مدیریت شهرداری برای صدور مجوزهای لازم در زمینه اقدامات ساختمانی و شهرسازی می‌باشد.

**پروانه ساختمانی:** مجوز احداث ساختمان که بر اساس ضوابط و مقررات طرح تفصیلی شهر توسط شهرداری صادر می‌گردد.

**کاربری:** نوع استفاده یا بهره‌وری از یک قطعه مالکیت یا ساختمان سازگار با بافت بصورت موقت یا دائم محل، ترکیبهای غالب و مهم کاربری، مسکونی- تجاری- خدمات عمومی می‌باشند که بر اساس نیاز محدوده محله‌ای، منطقه‌ای و یا شهری پیرو مطالعات آماری برنامه ریزی و پژوهش علوم شهرسازی تعریف می‌گردد.

**بافت فرسوده:** منظور کاهش یا فقدان کارایی و شرایط زیست پذیری و ایمنی یک بافت نسبت به سایر بافت‌های شهری است که شامل موارد زیر می‌باشد:

**(الف) بافت دارای میراث تاریخی:** در بردارنده آثار بجای مانده از گذشته و جایگزین ناپذیر.

**(ب) بافت فاقد میراث تاریخی:** در محدوده قانونی شهر قرار دارد و دارای مالکیت رسمی و قانونی است، اما از لحاظ استحکام و ایمنی دچار کمبود می‌باشد.

**(ج) بافت حاشیه‌ای (سکونتگاه‌های غیر رسمی):** بیشتر در حاشیه شهرها و کلانشهرها قرار دارند و خارج از برنامه رسمی شکل گرفته‌اند.

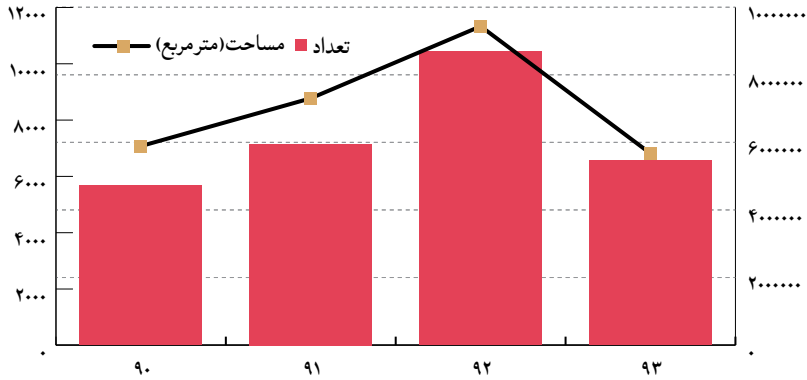
## ۱-۸- تعداد و مترای پروانه‌های مکانیزه<sup>(۱)</sup> ساختمانی صادر شده به تفکیک مناطق شهرداری

مترای زیربنای پروانه‌های مکانیزه (مترمربع)		تعداد پروانه‌های مکانیزه		مناطق
سال ۹۳	سال ۹۲	سال ۹۳	سال ۹۲	
۳۳۶۲۴۸	۴۵۸۰۴۸	۳۴۷	۵۰۲	منطقه ۱
۲۰۳۱۱۹	۳۵۸۷۷۱	۳۱۹	۵۴۷	منطقه ۲
۳۲۳۱۰۶	۷۳۳۱۹۷	۳۸۹	۶۵۲	منطقه ۳
۴۴۵۳۹۲	۷۱۸۵۵۲	۵۹۶	۹۶۳	منطقه ۴
۳۲۱۵۵۸	۴۶۴۶۹۶	۳۳۲	۵۰۳	منطقه ۵
۲۵۷۹۱۰	۷۶۵۵۵۳	۲۱۸	۳۴۲	منطقه ۶
۵۶۱۱۲۶	۷۳۷۱۹۳	۵۷۷	۱۰۸۳	منطقه ۷
۸۷۰۵۲۷	۱۱۳۹۳۵۹	۱۰۸۷	۱۶۵۵	منطقه ۸
۳۱۸۵۴۴	۴۰۶۲۸۲	۴۴۵	۶۰۶	منطقه ۹
۳۵۵۷۲۸	۶۴۴۷۱۱	۵۹۶	۹۱۷	منطقه ۱۰
۲۰۳۸۵۰	۲۴۲۵۲۴	۲۹۹	۳۹۰	منطقه ۱۱
۷۷۷۵۲۷	۸۳۲۰۳۵	۶۶۹	۹۵۰	منطقه ۱۲
۲۵۷۱۳۳	۴۳۸۰۵۹	۲۸۰	۵۰۹	منطقه ۱۳
۱۷۹۳۶۷	۳۴۱۱۰۹	۴۲۷	۷۵۴	منطقه ۱۴
۴۱۲۲۲	۴۱۰۰۲۶	۲۳۲	۹۵۹	منطقه ۱۵
۵۴۵۲۳۵۷	۸۶۹۰۱۱۵	۶۸۱۳	۱۱۳۳۲	جمع

۱- منظور از مکانیزه، فرآیند صدور پروانه است که به صورت سیستمی از اولین قدم درخواست تا آخرین مرحله صدور پروانه صورت می‌پذیرد.

مأخذ: معاونت شهرسازی و معماری شهرداری اصفهان

### ۱-۸- تعداد و مترائ پروانه‌های مکانیزه ساختمانی صادر شده



منبع: جدول ۱-۸

### ۲-۸- تعداد و مترائ پروانه‌های صادره مکانیزه به تفکیک نوع زمین در سال ۹۳ (مترمربع)

مجموع	سایر		بایر محصور		دایر ساختمانی		بایر		مناطق
	تعداد	مترائ	تعداد	مترائ	تعداد	مترائ	تعداد	مترائ	
۱۱۰۲۶۰	۳۴۷	۱۴۳۸	۵	۱۱۲۷۸	۱۸	۹۰۷۹۲	۳۰۱	۶۷۵۲	۲۳ منطقه ۱
۹۱۹۹۰	۳۱۹	۳۵۰	۲	۱۹۶۹	۸	۳۹۷۰۸	۱۴۰	۴۹۹۶۳	۱۶۹ منطقه ۲
۱۱۱۶۸۵	۳۸۹	۵۹۰۰	۱۴	۹۰۱۱	۳۱	۹۴۰۶۶	۳۳۱	۲۷۰۸	۱۳ منطقه ۳
۱۵۴۷۶۲	۵۹۶	۳۷۹۳	۳	۷۱۳۱	۲۴	۹۰۹۵۰	۳۸۴	۵۲۸۸۸	۱۸۵ منطقه ۴
۱۰۵۴۲۲	۳۳۲	۵۷۱	۳	۴۲۸۲	۹	۶۸۵۵۵	۲۵۵	۳۲۰۱۴	۶۵ منطقه ۵
۷۶۹۶۴	۲۱۸	۰	۰	۳۵۴۲	۱۵	۲۶۷۲۳	۱۰۶	۴۶۶۹۹	۹۷ منطقه ۶
۲۳۵۷۴۳	۵۷۷	۱۷۳	۱	۶۳۶۸	۲۱	۱۳۲۲۵۹	۲۳۷	۹۶۹۴۳	۳۱۸ منطقه ۷
۲۷۹۲۶۶	۱۰۸۷	۴۸۹۴	۹	۲۰۷۳۰	۶۵	۱۲۸۰۵۸	۴۴۰	۱۲۵۵۸۴	۵۷۳ منطقه ۸
۱۳۰۹۶۷	۴۴۵	۱۳۱۲۵	۱۳	۱۱۰۶۹	۳۳	۵۱۳۷۸	۱۷۱	۵۵۳۹۵	۲۲۸ منطقه ۹
۱۳۰۲۵۳	۵۹۶	۰	۰	۱۱۴۳	۵	۷۳۷۹۳	۳۲۴	۵۵۳۱۷	۲۶۷ منطقه ۱۰
۸۰۰۰۳	۲۹۹	۵۹۱۰	۸	۲۰۲۱	۹	۲۳۴۱۹	۹۰	۴۹۱۵۳	۱۹۲ منطقه ۱۱
۳۹۶۱۳۴	۶۶۹	۱۵۹۹۵	۲۳	۳۰۷۶	۸	۲۴۸۵۷۵	۱۷۵	۱۲۸۴۸۸	۴۶۳ منطقه ۱۲
۷۴۹۸۷	۲۸۰	۶۴۳	۴	۲۵۸۲	۱۰	۴۴۷۲۳	۱۷۴	۲۷۰۳۹	۹۲ منطقه ۱۳
۷۹۰۸۲	۴۲۷	۰	۰	۱۸۵۰	۴	۱۴۰۵۴	۵۹	۶۳۱۷۸	۳۶۴ منطقه ۱۴
۴۳۲۲۵	۲۳۲	۰	۰	۰	۰	۷۵۱۰	۴۳	۳۵۷۱۵	۱۸۹ منطقه ۱۵
۲۱۰۱۲۴۳	۶۸۱۳	۵۲۷۹۲	۸۵	۸۶۰۵۲	۲۶۰	۱۱۳۴۵۶۳	۳۲۳۰	۸۲۷۸۳۶	۳۲۳۸ جمع

مأخذ: معاونت شهرداری و معماری شهرداری اصفهان

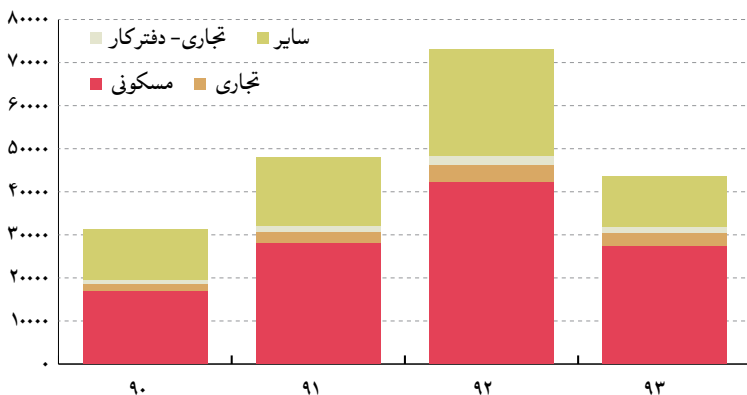
### ۳-۸- تعداد واحدهای<sup>(۱)</sup> پروانه‌های صادره مکانیزه به تفکیک نوع در مناطق شهرداری اصفهان

تعداد واحدهای پروانه‌های صادر شده					تعداد پروانه‌های صادر شده	مناطق
مجموع	سایر	تجاری - دفترکار	تجاری	مسکونی		
۴۳۵۸۶	۱۱۸۷۲	۱۴۶۶	۲۸۸۹	۲۷۳۵۹	۶۸۱۳	جمع ۹۳
۷۳۲۴۱	۲۵۰۶۲	۲۰۱۶	۴۱۰۶	۴۲۰۵۷	۱۱۳۳۲	جمع ۹۲
۴۸۰۱۶	۱۶۰۶۰	۱۳۵۸	۲۶۲۷	۲۷۹۷۱	۸۲۰۵	جمع ۹۱
۱۸۲۶	۴۷	۱۸۱	۱۸۹	۱۴۰۹	۳۴۷	منطقه ۱
۲۷۵۶	۱۳۰۲	۱۰۵	۱۱۱	۱۲۳۸	۳۱۹	منطقه ۲
۳۶۲۱	۱۸۲۲	۱۹۳	۲۰۶	۱۴۰۰	۳۸۹	منطقه ۳
۲۵۰۲	۹۶	۹۲	۸۵	۲۲۲۹	۵۹۶	منطقه ۴
۱۶۷۰	۲۷	۲۱۳	۱۸۲	۱۲۴۸	۳۳۲	منطقه ۵
۲۳۹۴	۱۲۷	۰	۲۵	۲۲۴۲	۲۱۸	منطقه ۶
۴۹۱۰	۱۳۶۸	۵۰	۱۹۷	۳۲۹۵	۵۷۷	منطقه ۷
۵۳۶۲	۱۸۴	۲۰۸	۴۹۸	۴۴۷۲	۱۰۸۷	منطقه ۸
۲۸۹۴	۱۱۳۰	۱۴۸	۹۵	۱۵۲۱	۴۴۵	منطقه ۹
۴۰۴۳	۱۸۸۸	۴۵	۱۱۵	۱۹۹۵	۵۹۶	منطقه ۱۰
۲۳۱۶	۱۰۶۵	۴۶	۱۰۹	۱۰۹۶	۲۹۹	منطقه ۱۱
۵۸۵۸	۲۵۰۵	۱۳۶	۸۹۵	۲۳۲۲	۶۶۹	منطقه ۱۲
۱۶۹۷	۲۶۸	۷	۵۱	۱۳۷۱	۲۸۰	منطقه ۱۳
۱۱۳۲	۳۸	۳۹	۱۲۵	۹۳۰	۴۲۷	منطقه ۱۴
۶۰۵	۵	۳	۶	۵۹۱	۲۳۲	منطقه ۱۵ (خوراسگان)

(۱) ذکر این نکته ضروری است که انباری، بالکن، پارکینگ و... جزء واحدهای یک پروانه صادره محسوب شده است و اطلاعات منطقه ۵ و ۷ موجود نبوده است.

مأخذ: معاونت شهرسازی و معماری شهرداری اصفهان

## ۸-۲- تعداد واحدهای پروانه‌های صادره مکانیزه به تفکیک نوع



منبع: جدول ۳-۸

## ۸-۴- اطلاعات ارتفاع<sup>(۱)</sup> (متر و مترمربع) پروانه‌های صادره مکانیزه در مناطق شهرداری اصفهان

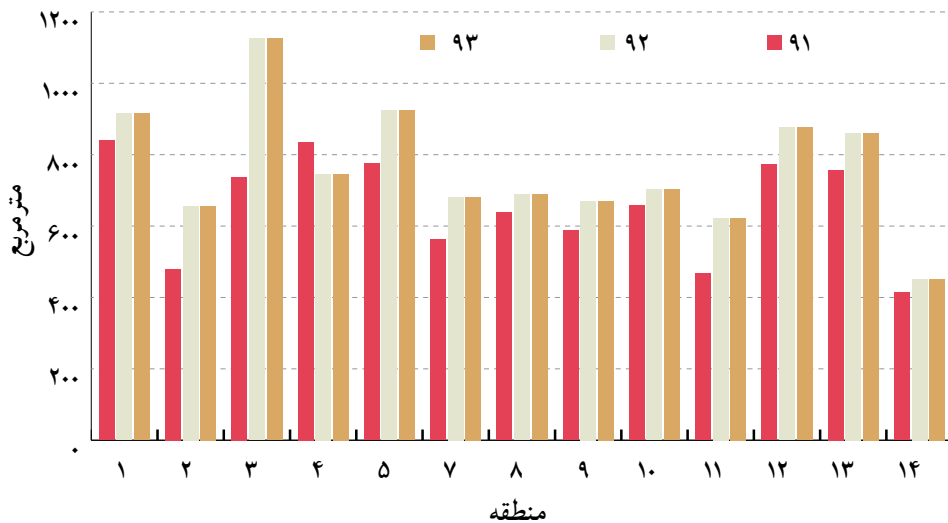
مناطق	سال ۹۲						سال ۹۳	
	متوسط ارتفاع	متوسط زیرینا	متوسط	حداکثر	حداقل	میان	متوسط	حداکثر
منطقه ۱	۱۱	۹۱۶	۱۴	۲۹	۲.۸	۵۷۹	۹۶۴	۷۹۷۹
منطقه ۲	۱۱	۶۵۶	۱۱	۳۰	۲.۸	۳۶۱	۶۳۷	۱۱۰۲۹
منطقه ۳	۱۱	۱۱۲۵	۱۱	۲۶	۲.۸	۵۸۷	۸۳۱	۱۱۷۷۵
منطقه ۴	۱۱	۷۴۶	۱۷	۲۷	۲.۸	۵۵۴	۷۴۷	۵۴۰۰
منطقه ۵	۱۱	۹۲۴	۱۴	۳۰	۲.۸	۵۵۸	۹۶۹	۲۰۵۹۹
منطقه ۶	...	...	۱۷	۶۴	۲.۸	۷۵۴	۱۱۸۳	۳۷۴۴۵
منطقه ۷	۱۱	۶۸۱	۱۴	۳۳	۲.۸	۴۸۷	۹۷۰	۲۰۹۳۶
منطقه ۸	۱۱	۶۸۸	۱۷	۵۱	۲.۸	۴۶۵	۸۰۱	۲۵۳۷۹
منطقه ۹	۱۱	۶۷۰	۱۴	۳۵	۲.۸	۴۲۰	۷۱۶	۱۸۸۵۰
منطقه ۱۰	۱۴	۷۰۳	۱۴	۷۴	۲.۸	۵۱۸	۵۹۶	۲۹۴۴۶
منطقه ۱۱	۸	۶۲۲	۱۴	۳۲	۲.۸	۳۴۶	۶۸۲	۲۰۲۸۰
منطقه ۱۲	۹	۸۷۶	۱۴	۳۲	۲.۸	۳۳۹	۱۱۶۲	۳۷۷۱۵۸
منطقه ۱۳	۱۱	۸۶۱	۱۷	۴۸	۲.۸	۵۸۰	۹۱۵	۱۲۱۵۲
منطقه ۱۴	۷	۴۵۲	۱۱	۳۲	۲.۸	۱۸۶	۴۲۰	۱۵۲۴۷

(۱) حداقل ارتفاع در هر منطقه ۲.۸ متر معادل ارتفاع یک سقف می‌باشد و همچنین برخی از اعداد ارتفاع گرد شده است.

لازم به ذکر است که اطلاعات ارتفاع منطقه ۱۵ موجود نمی‌باشد.

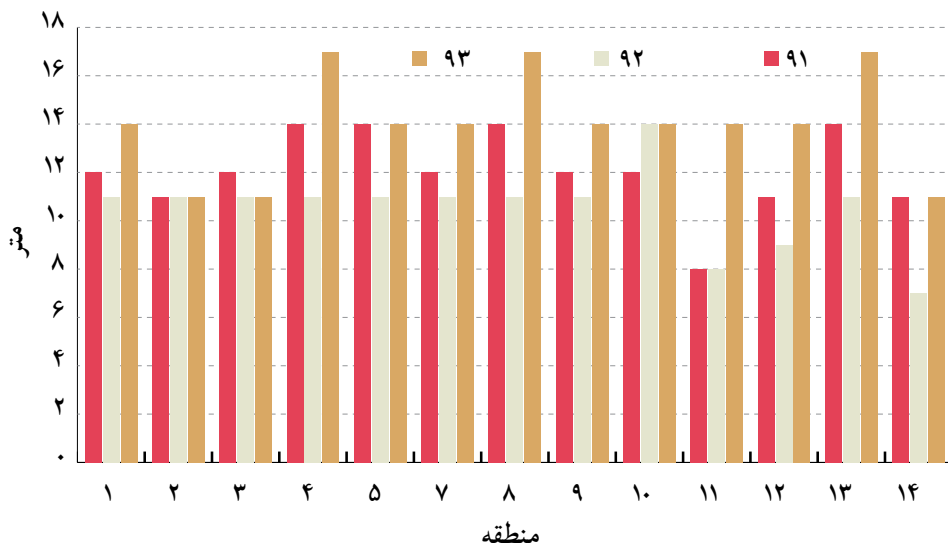
مأخذ: معاونت شهرسازی و معماری شهرداری اصفهان

### ۳-۸- متوسط متراژ (متر مربع) واحدهای پروانه‌های صادره مکانیزه



مینا: جدول ۸-۴

### ۴-۸- ارتفاع (متر) واحدهای پروانه‌های صادره مکانیزه



مینا: جدول ۸-۴



## ۵-۸- گزارش پروانه‌های صادره مکانیزه به تفکیک نوع مالکیت در مناطق شهرداری اصفهان

مجموع		سایر		حقوقی		حقیقی		مناطق
متراژ	تعداد	متراژ	تعداد	متراژ	تعداد	متراژ	تعداد	
۱۹۷۴۱۲۲	۸۴۲۷	۶۷۰۸	۳۳	۹۵۱۱۴	۱۰۴	۱۸۷۲۳۰۰	۸۲۸۸	مجموع ۹۱
۳۱۶۲۶۰۹	۱۱۳۳۲	۳۰۴۰۸	۲۶	۱۳۲۰۹۴	۱۱۸	۳۰۰۰۱۰۷	۱۰۸۴۶	مجموع ۹۲
۲۱۰۱۲۴۳	۶۸۱۳	۴۲۸۰	۱۳	۱۷۵۵۸۰	۹۸	۱۹۲۱۳۵۵	۶۷۰۲	مجموع ۹۳
۱۱۰۲۶۰	۳۴۷	۱۰۴۴	۳	۱۱۶۶	۵	۱۰۸۰۵۰	۳۳۹	منطقه ۱
۹۱۹۹۰	۳۱۹	۰	۰	۲۳۷۰	۲	۸۹۶۲۰	۳۱۷	منطقه ۲
۱۱۱۶۸۵	۳۸۹	۰	۰	۲۷۸۱	۴	۱۰۸۹۰۴	۳۸۵	منطقه ۳
۱۵۴۷۶۲	۵۹۶	۱۲۷۸	۲	۲۰۷۲	۷	۱۵۱۴۱۲	۵۸۷	منطقه ۴
۱۰۵۴۲۲	۳۳۲	۰	۰	۱۰۲۲۶	۱۰	۹۵۱۹۶	۳۲۲	منطقه ۵
۷۶۹۶۴	۲۱۸	۲۶۶	۱	۳۲۸۰	۳	۷۳۴۱۸	۲۱۴	منطقه ۶
۲۳۵۷۴۳	۵۷۷	۱۹۲	۱	۸۳۰۸۸	۱۴	۱۵۲۴۶۳	۵۶۲	منطقه ۷
۲۷۹۲۶۶	۱۰۸۷	۵۷۰	۳	۱۲۲۶۸	۱۸	۲۶۶۴۲۸	۱۰۶۶	منطقه ۸
۱۳۰۹۶۷	۴۴۵	۱۷۵	۱	۹۲۹۶	۳	۱۲۱۴۹۶	۴۴۱	منطقه ۹
۱۳۰۲۵۳	۵۹۶	۰	۰	۲۵۵۸	۴	۱۲۷۶۹۵	۵۹۲	منطقه ۱۰
۸۰۵۰۳	۲۹۹	۶۵۱	۱	۶۵۵۶	۳	۷۳۲۹۶	۲۹۵	منطقه ۱۱
۳۹۶۱۳۴	۶۶۹	۱۰۴	۱	۲۹۳۲۲	۱۳	۳۶۶۷۰۸	۶۵۵	منطقه ۱۲
۷۴۹۸۷	۲۸۰	۰	۰	۶۱۴۰	۷	۶۸۸۴۷	۲۷۳	منطقه ۱۳
۷۹۰۸۲	۴۲۷	۰	۰	۱۰۰۶	۳	۷۸۰۷۶	۴۲۴	منطقه ۱۴
۴۳۲۲۵	۲۳۲	۰	۰	۳۴۵۱	۲	۳۹۷۷۴	۲۳۰	منطقه ۱۵

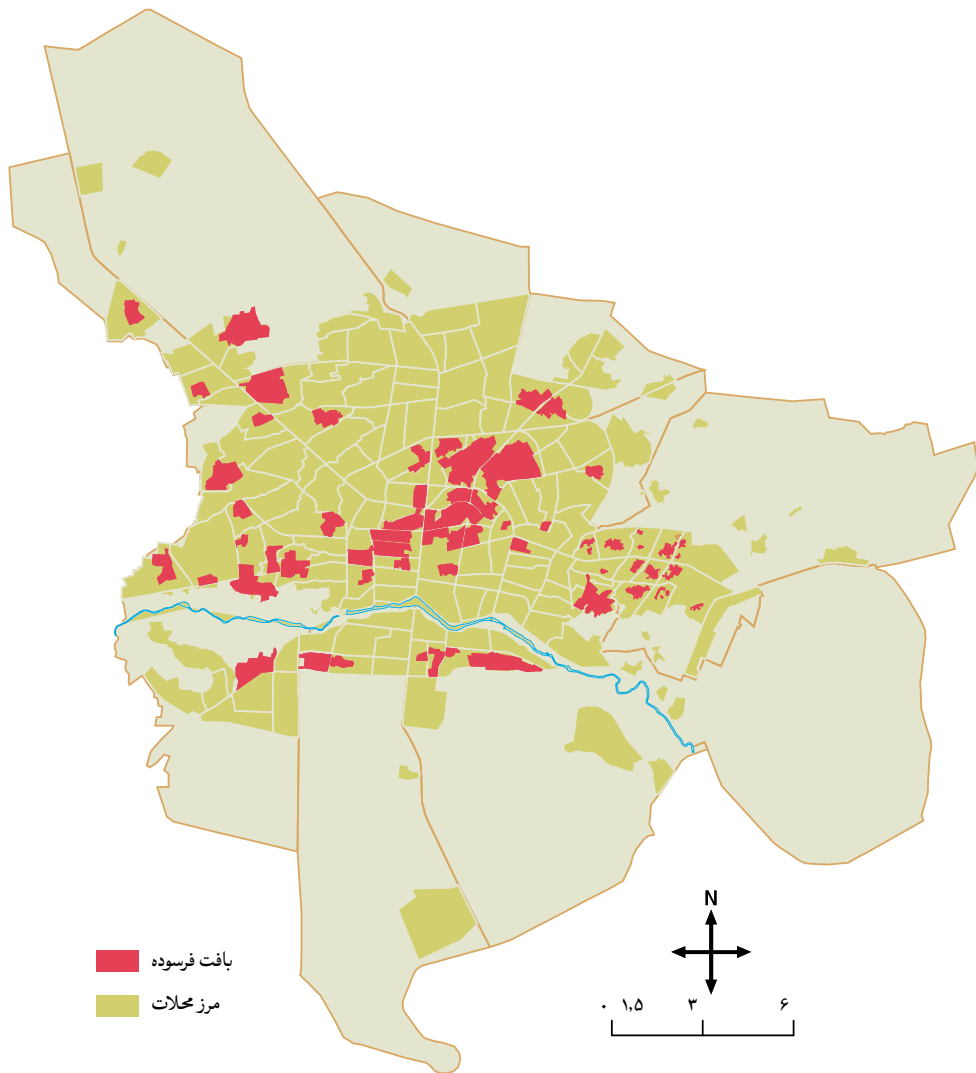
مأخذ: معاونت شهرسازی و معماری شهرداری اصفهان

## ۶-۸- مساحت پهنه‌های بافت فرسوده مصوب شهر اصفهان (هکتار)

منطقه	تعداد پهنه	مساحت بافت فرسوده تاریخی	مساحت بافت فرسوده غیر تاریخی	مساحت بافت فرسوده منطقه
منطقه ۱	۶	۱۹۴,۸۷	۲۸,۵۷	۲۲۳,۴۴
منطقه ۲	۳	۰	۸۸,۳۳	۸۸,۳۳
منطقه ۳	۸	۲۹۲,۷۸	۲۰,۸۲	۳۱۳,۶
منطقه ۴	۲	۰	۱۱۳,۲	۱۱۳,۲
منطقه ۵	۲	۰	۶۹,۷۵	۶۹,۷۵
منطقه ۶	۳	۰	۱۲۲,۰۷	۱۲۲,۰۷
منطقه ۷	۲	۰	۱۸۷,۹۴	۱۸۷,۹۴
منطقه ۸	۴	۰	۲۱۲,۰۷	۲۱۲,۰۷
منطقه ۹	۱۰	۰	۲۳۲,۶۷	۲۳۲,۶۷
منطقه ۱۰	۵	۰	۲۳۱,۵۵	۲۳۱,۵۵
منطقه ۱۱	۲	۰	۹۴,۲۵	۹۴,۲۵
منطقه ۱۲	۱	۰	۱۱۱,۳۵	۱۱۱,۳۵
منطقه ۱۳	۱	۰	۷۶,۲۹	۷۶,۲۹
منطقه ۱۴	۲	۰	۸۰,۲	۸۰,۲
منطقه ۱۵	۱۸	۴,۵	۱۱۹	۱۲۳,۵
مجموع	۶۹	۴۹۲,۱۵	۱۷۸۸,۰۶	۲۲۸۰,۲۱

مأخذ: سازمان نوسازی و بهسازی شهرداری اصفهان

۸-۱- موقعیت بافت فرسوده در محلات شهر اصفهان



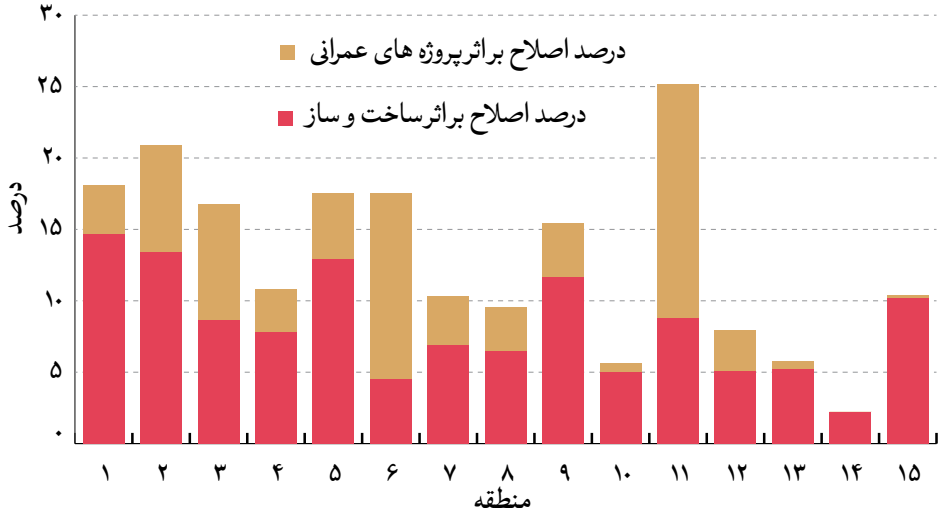
مینا: جدول ۶-۸

۹-۸- خلاصه اطلاعات بافت فرسوده مناطق شهرداری اصفهان از سال ۸۶ تا آخر سال ۹۳ (هکتار)

مناطق	تعداد پروانه صادره در بافت	مساحت اصلاح شده براساس پروانه (مترمربع)	درصد اصلاح بر اثر ساخت و ساز	تعداد پروژه اجرا شده در بافت	مساحت اصلاح شده براساس پروژه (مترمربع)	درصد اصلاح بر اثر پروژه های عمرانی	مساحت عرصه پروانه و پروژه (مترمربع)	شاخص اصلاح کل (درصد)
۱	۱۵۵۰	۳۲۸۱۸۲	۱۴،۶۹	۱۴	۷۵۲۶۸	۳،۳۷	۴۰۳۴۵۰	۱۸،۰۶
۲	۶۵۲	۱۱۸۳۸۶	۱۳،۴۰	۹	۶۶۲۷۰	۷،۵۰	۱۸۴۶۵۶	۲۰،۹۱
۳	۱۰۷۹	۲۷۱۹۸۰	۸،۶۷	۵۰	۲۵۴۶۶۷	۸،۱۲	۵۲۶۶۴۷	۱۶،۷۹
۴	۴۸۴	۸۸۵۵۲	۷،۸۲	۱۰	۳۳۶۳۰	۲،۹۷	۱۲۲۱۸۲	۱۰،۷۹
۵	۵۸۴	۸۹۹۹۸	۱۲،۹۰	۵	۳۲۲۲۵	۴،۶۲	۱۲۲۲۲۳	۱۷،۵۲
۶	۲۲۰	۵۴۸۸۰	۴،۵۰	۲۰	۱۵۹۱۸۳	۱۳،۰۴	۲۱۴۰۶۳	۱۷،۵۴
۷	۸۱۵	۱۲۹۰۷۶	۶،۸۷	۶	۶۴۹۱۳	۳،۴۵	۱۹۳۹۸۹	۱۰،۳۲
۸	۷۸۶	۱۳۷۳۶۸	۶،۴۸	۱۶	۶۴۹۱۴	۳،۰۶	۲۰۲۲۸۲	۹،۵۴
۹	۱۴۲۷	۲۷۱۰۱۳	۱۱،۶۵	۱۲	۸۷۸۴۲	۳،۷۸	۳۵۸۸۵۵	۱۵،۴۲
۱۰	۷۱۰	۱۱۶۴۳۶	۵،۰۳	۸	۱۳۲۱۱	۰،۵۷	۱۲۹۶۴۷	۵،۶۰
۱۱	۴۸۰	۸۳۱۱۱	۸،۸۲	۱۴	۱۵۴۰۶۰	۱۶،۳۵	۲۳۷۱۷۱	۲۵،۱۶
۱۲	۳۹۰	۵۶۷۰۵	۵،۰۹	۵	۳۱۸۳۷	۲،۸۶	۸۸۵۴۲	۷،۹۵
۱۳	۲۱۰	۴۰۰۲۷	۵،۲۵	۵	۴۲۲۵	۰،۵۵	۴۴۲۵۲	۵،۸۰
۱۴	۱۳۴	۱۷۹۳۱	۲،۲۴	۰	۰	۰	۱۷۹۳۱	۲،۲۴
۱۵	-	۱۲۵۸۸۶	۱۰،۱۹	۲	۲۴۰۰	۰،۱۹	۱۲۸۲۸۶	۱۰،۳۹
شهر	۹۵۵۰	۱۹۲۹۵۳۱	۸،۴۶	۱۷۶	۱۰۴۴۶۴۵	۴،۵۸	۲۹۷۴۱۷۶	۱۳،۰۴۳

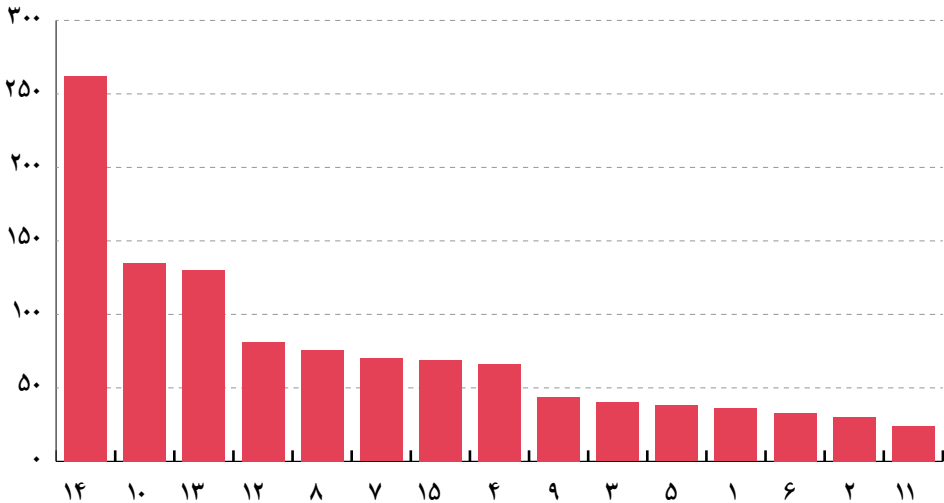
مأخذ: معاونت شهرسازی و معماری شهرداری اصفهان

### ۵-۸- مقایسه درصد اصلاح بافت فرسوده در مناطق چهارده‌گانه شهرداری اصفهان



مینا: جدول ۸-۸

### ۶-۸- مدت زمان مورد نیاز جهت اصلاح کامل بافت فرسوده در مناطق شهرداری اصفهان (سال)



مینا: جدول ۸-۷

اعداد جدول فوق بیانگر این وضعیت است که سیاست‌ها و اقدامات انجام شده در یافت فرسوده تاثیر مثبت و کارآمدی نداشته است.

## ۱۰-۸- پروژه‌های مرمت، بازسازی و ساماندهی سازمان نوسازی و بهسازی شهرداری اصفهان

موضوع فعالیت	تعداد	عنوان پروژه
ساماندهی، مرمت و احیاء	۳۹	بازارهای قدیمی
ساماندهی، مرمت و احیاء	۲۴	تکایا
مرمت و احیاء	۱۵	خانه‌های تاریخی
ساماندهی	۱۳	گذرهای تاریخی
مرمت و احیاء	۴	پلهای تاریخی
مرمت و احیاء	۵	حمام‌های تاریخی
مرمت و احیاء	۶	مساجد و مدارس علمیه
ساماندهی، مرمت و احیاء	۵	برج‌های کیوتر
ساماندهی	۱۲	فضاهای شهری
ساماندهی، مرمت و احیاء	۲	بقعه‌ها
ساماندهی، مرمت و احیاء	۱	کوه صفه
ساماندهی	۳	گلستان شهدا
ساماندهی، مرمت و احیاء	۳	خانه فرهنگ
ساماندهی، مرمت و بازسازی	۵	امام زاده‌ها
ساماندهی	۳	انهار
مرمت	۱	عصارخانه
مرمت	۲	مناره‌ها
مرمت	۱	کلیساها
بازسازی	۱	زورخانه‌ها
نوسازی	۲	احداث کتابخانه
مرمت و ساماندهی	۱	قلعه تاریخی شاه دژ
ساماندهی، مرمت و بازسازی	۵	سقاخانه‌ها
مرمت و ساماندهی	۱	کاروانسراها

مأخذ: سازمان نوسازی و بهسازی شهرداری اصفهان