



مسکن |



شهر بردار و آمار و تحلیل اطلاعات
اداره آمار و تحلیل اطلاعات
ان

تعاریف و مفاهیم

ساختمان: فضایی است محصور، ثابت و مستقل که تمام یا قسمتی از آن مسقف بوده و برای سکونت و یا فعالیت اقتصادی ساخته شده است. به شرط آن که مساحت زیر بنای قسمت مسقف حداقل ۴ متر مربع باشد.

مساحت زمین: عبارت است از مساحت قطعه زمین ملکی که ساختمان در آن ایجاد یا تجدید بنا شود.
سطح کل زیر بنای طبقات: عبارت است از مجموع سطح زیربنای کلیه طبقات اعم از زیر زمین، طبقه ی همکف، نیم طبقه، طبقه ی اول و بقیه ی طبقات.

واحد مسکونی معمولی: فضایی است مشتمل بر حداقل یک اتاق و معمولا یک آشپزخانه و یک توالی که تمام یا قسمتی از ساختمان را تشکیل میدهد.

مساحت عرصه: مساحت محاسبه شده بر اساس ابعاد مندرج در سند مالکیت رسمی و یا سایر مدارک قانونی و ثبتی.

متراژ زیر بنا: مساحت ساخته شده در مجموع طبقات ساختمان در یک قطعه مالکیت.

اتاق: فضایی مستقل در داخل واحد مسکونی است که حداقل ۴ متر مربع مساحت و ۲ متر ارتفاع داشته باشد.

طرح تفصیلی: شامل راهبردهای توسعه شهر، ضوابط و مقررات ساختمانی و شهرسازی شهر می گردد که به عنوان سند مرجع اجرای ضوابط ملاک عمل مدیریت شهرداری برای صدور مجوزهای لازم در زمینه اقدامات ساختمانی و شهرسازی می باشد.

پروانه ساختمانی: مجوز احداث ساختمان که بر اساس ضوابط و مقررات طرح تفصیلی شهر توسط شهرداری صادر می گردد.

کاربری: نوع استفاده یا بهره وری از یک قطعه مالکیت یا ساختمان سازگار با بافت بصورت موقت یا دائم محل، ترکیب های غالب و مهم کاربری، مسکونی، تجاری و خدمات عمومی می باشند که بر اساس نیاز محدوده ی محله ای، منطقه ای و یا شهری پیرو مطالعات آماری برنامه ریزی و پژوهش علوم شهرسازی تعریف می گردد.

بافت فرسوده: منظور کاهش یا فقدان کارایی و شرایط زیست پذیری و ایمنی یک بافت نسبت به سایر بافتهای شهری است که شامل موارد زیر میباشد: (الف) بافت دارای میراث تاریخی: در بردارنده ی آثار بجای مانده از گذشته و جایگزین ناپذیر. (ب) بافت فاقد میراث تاریخی: در محدوده قانونی شهر قرار دارد و دارای مالکیت رسمی و قانونی است، اما از لحاظ استحکام و ایمنی دچار کمبود می باشد. (ج) بافت حاشیه ای (سکونت گاه های غیر رسمی): بیشتر در حاشیه ی شهرها و کلانشهرها قرار دارند و خارج از برنامه رسمی شکل گرفته اند.

۸-۱- تعداد، مساحت (متر مربع) و تعداد واحد مسکونی پروانه های صادره نقاط شهری کشور

سال	تعداد کل پروانه ساختمان	مساحت کل پروانه	تعداد احداث بنا	تعداد تجدید بنا	تعداد واحد مسکونی
۱۳۸۷	۲۲۳۹۷۵	۱۰۰۲۴۳۵۰۰	۲۰۳۵۷۹	۲۰۳۹۶	۶۶۱۹۳۱
۱۳۸۸	۲۰۵۳۱۷	۹۴۰۴۹۹۱۸	۱۸۴۸۸۳	۲۰۴۳۴	۶۵۲۲۶۲
۱۳۸۹	۲۴۸۶۲۰	۹۶۶۹۸۶۱۷	۲۲۲۲۰۸	۲۶۴۱۲	۹۹۵۳۳۶
۱۳۹۰	۲۳۱۰۸۱	۸۳۹۳۴۴۰۰	۲۰۸۶۸۵	۲۲۳۹۸	۲۱۰۹۲۴
۱۳۹۱	۲۲۳۸۲۸	۱۲۲۳۳۹۳۱۴	۲۰۶۳۷۲	۱۷۴۵۶	۷۶۱۱۲۱
۱۳۹۲	۲۲۰۰۴۹	۱۵۳۰۵۰۹۱۷	۱۹۵۸۴۳	۲۴۲۰۵	۸۳۳۶۷۵
۱۳۹۳	۱۳۵۰۲۴	۷۳۴۴۴۴۴۰	۱۲۰۴۰۸	۱۴۶۱۶	۴۰۰۱۶۴
۱۳۹۴	۱۳۱۶۵۱	۶۳۸۳۳۲۰۰	۱۱۹۸۹۵	۱۱۷۵۶	۳۴۸۷۴۹
۱۳۹۵	۱۲۹۰۸۶	۶۵۳۱۶۷۰۰	۱۱۸۳۹۲	۱۰۶۹۶	۳۴۴۵۹۷
۱۳۹۶	۱۳۱۹۱۰	۶۲۹۲۷۰۰۰	۱۲۲۰۸۱	۹۸۲۹	۳۳۷۵۱۹
۱۳۹۷	۱۵۲۰۲۰	۷۲۰۱۲۰۰۰	۱۴۲۰۳۹	۹۹۸۱	۳۷۶۵۷۵
۱۳۹۸	۱۵۷۹۰۴	۷۰۵۹۳۰۰۰	۱۴۷۰۰۵	۱۰۸۹۹	۳۸۲۵۶۵

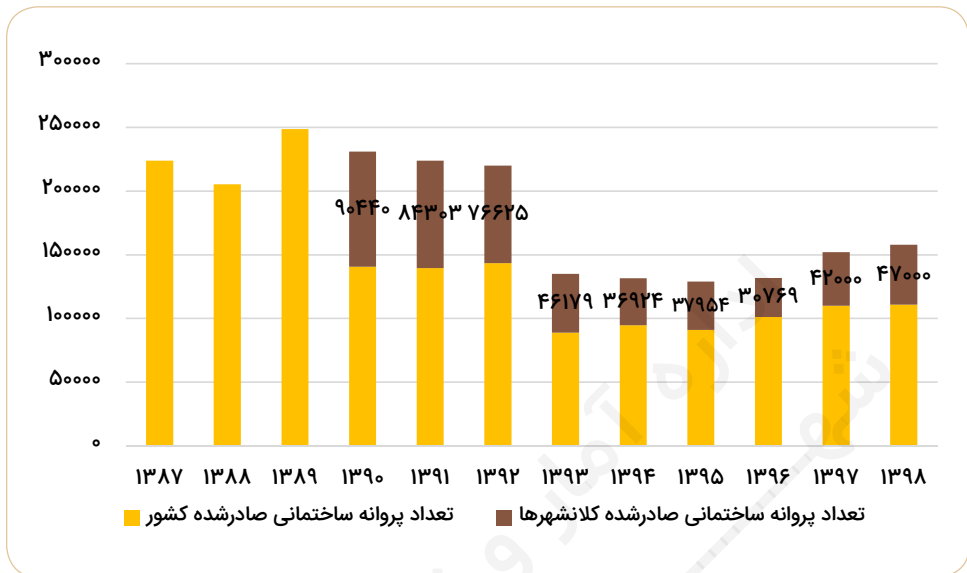
مأخذ: مرکز آمار ایران

۸-۲- اطلاعات صدور پروانه ساختمانی کشور و کلانشهرهای * کشور

سال	تعداد پروانه ساختمانی صادر شده کشور	تعداد پروانه ساختمانی صادر شده کلانشهرها	سهم کلانشهرها از پروانه صادره کشور
۱۳۸۷	۲۲۳۹۷۵	-	-
۱۳۸۸	۲۰۵۳۱۷	-	-
۱۳۸۹	۲۴۸۶۲۰	-	-
۱۳۹۰	۲۳۱۰۸۱	۹۰۴۴۰	۳۹%
۱۳۹۱	۲۲۳۸۲۸	۸۴۳۰۳	۳۸%
۱۳۹۲	۲۲۰۰۴۹	۷۶۶۲۵	۳۵%
۱۳۹۳	۱۳۵۰۲۴	۴۶۱۷۹	۳۴%
۱۳۹۴	۱۳۱۶۵۱	۳۶۹۲۴	۲۸%
۱۳۹۵	۱۲۹۰۸۶	۳۷۹۵۴	۲۹%
۱۳۹۶	۱۳۱۹۱۰	۳۰۷۶۹	۳۰%
۱۳۹۷	۱۵۲۰۲۰	۴۲۰۰۰	۲۸%
۱۳۹۸	۱۵۷۹۰۴	۴۷۰۰۰	۲۷.۹%

منظور از کلانشهرها در جداول فوق شهرهای مشهد، تهران، اصفهان، قم، شیراز، کرج، اهواز، تبریز، اراک، ارومیه، زاهدان، همدان، کرمان، کرمانشاه و رشت می باشد. مأخذ: مرکز آمار ایران

۸-۱- روند صدور پروانه ساختمانی کشور و کلانشهر های* کشور



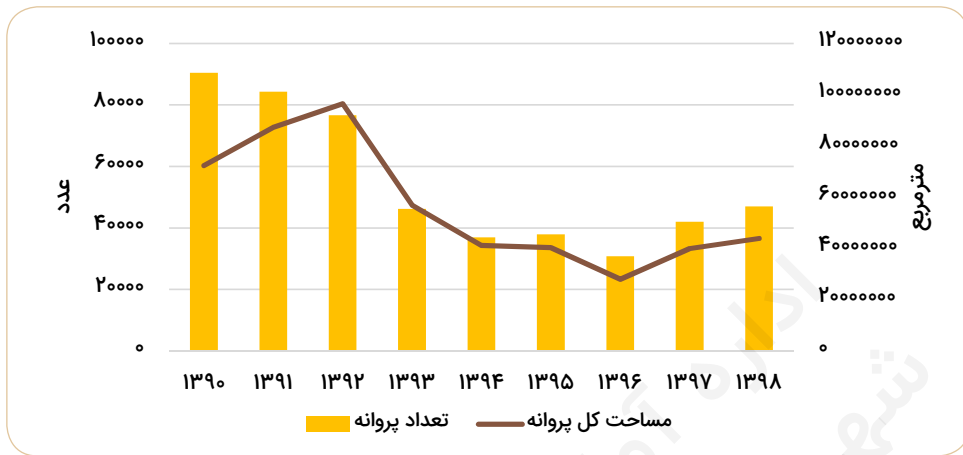
* منظور از کلانشهرها در جداول فوق شهرهای مشهد، تهران، اصفهان، قم، شیراز، کرج، اهواز، تبریز، اراک، ارومیه، زاهدان، همدان، کرمان، کرمانشاه و رشت می باشد. مبنای جدول ۸-۲

۸-۳- تعداد، مساحت (متر مربع) و متوسط مساحت هر پروانه ی مرکز استان های کشور

سال	تعداد پروانه	مساحت کل پروانه	متوسط مساحت هر پروانه (متر مربع)	درصد تغییر تعداد صادره به دوره قبل	درصد تغییر مساحت صادره به دوره قبل
۱۳۹۰	۹۰۴۴۰	۷۲۳۶۱۷۳۰	۸۰۰	-	-
۱۳۹۱	۸۴۳۰۳	۸۷۳۴۵۳۷۸	۱۰۳۶	-۷%	۲۱%
۱۳۹۲	۷۶۶۲۵	۹۶۵۲۳۸۱۷	۱۲۶۰	-۹%	۱۱%
۱۳۹۳	۴۶۱۷۹	۵۶۸۷۸۷۷۲	۱۲۳۲	-۴۰%	-۴۱%
۱۳۹۴	۳۶۹۲۴	۴۱۱۴۰۷۸۷	۱۱۱۴	-۲۰%	-۲۸%
۱۳۹۵	۳۷۹۵۴	۴۰۳۵۶۳۸۹	۱۰۶۳	۳%	-۲%
۱۳۹۶	۳۰۷۶۹	۲۸۰۲۳۵۴۹	۹۱۰	-۱۹%	-۳۱%
۱۳۹۷	۴۲۰۰۰	۳۷%	...
۱۳۹۸	۴۷۰۰۰	۴۴۰۰۰۰۰۰	...	۱۱.۹%	...

مأخذ: مرکز آمار ایران

۸-۲- تعداد، مساحت (متر مربع) و متوسط مساحت هر پروانه کلانشهرها کشور



* منظور از کلانشهرها در جداول فوق شهرهای مشهد، تهران، اصفهان، قم، شیراز، کرج، اهواز، تبریز، اراک، ارومیه، زاهدان، همدان، کرمان، کرمانشاه و رشت می باشد. مینا: جدول ۸-۳

۸-۴- تعداد و مترکز زیر بنای پروانه های ساختمانی صادر شده به تفکیک مناطق شهرداری اصفهان در سال ۱۳۹۸

مناطق	پروانه های ساختمانی		مترکز زیر بنا (مترمربع)
	تعداد پروانه (بجز پروانه های اصلاحی)	تعداد پروانه (با احتساب پروانه های اصلاحی)	
منطقه ۱	۲۲۵	۲۶۶	۲۸۳۸۶۰
منطقه ۲	۲۴۱	۲۷۷	۱۶۷۲۳۲
منطقه ۳	۲۷۰	۳۵۷	۲۸۸۷۴۲
منطقه ۴	۳۲۸	۳۸۴	۲۷۴۴۳۹
منطقه ۵	۲۳۶	۲۹۷	۳۸۲۲۶۶
منطقه ۶	۱۵۸	۱۸۵	۱۱۰۸۷۱۸
منطقه ۷	۴۳۳	۵۰۹	۳۲۸۱۴۳
منطقه ۸	۵۴۲	۶۰۳	۴۱۱۷۶۱
منطقه ۹	۲۶۸	۳۳۶	۲۵۷۵۶۴
منطقه ۱۰	۳۹۲	۴۶۵	۳۰۵۴۲۸
منطقه ۱۱	۱۱۷	۱۳۳	۵۵۸۷۴
منطقه ۱۲	۳۱۷	۳۴۶	۱۹۱۱۲۵
منطقه ۱۳	۲۱۱	۲۳۹	۱۸۰۱۷۹
منطقه ۱۴	۲۵۱	۲۸۲	۹۶۱۹۸
منطقه ۱۵	۴۱۷	۴۶۴	۲۰۹۵۱۴
جمع	۴۴۰۶	۵۱۴۳	۴۵۴۱۰۴۳

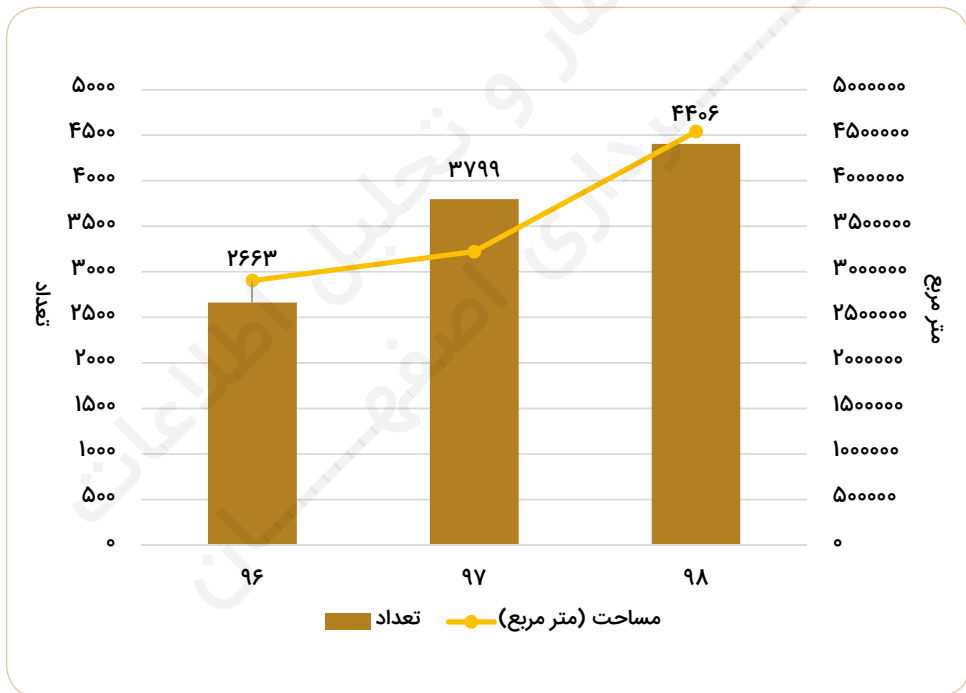
نکته: تعداد پروانه صادره بر اساس تعداد پروانه های احداث بنا؛ تخریب و بازسازی؛ توسعه بنا و تعویض پروانه است و در محاسبه مترکز زیر بنا؛ مترکز اصلاح پروانه نیز به مترکزهای سایر انواع پروانه اضافه می شود.
تعداد پروانه های اصلاحی در سال ۹۶ برابر با ۴۸۲، در سال ۹۷ برابر با ۵۶۹ و در سال ۹۸ با عدد ۷۳۷ مساوی است.
مأخذ: معاونت شهرسازی و معماری شهرداری اصفهان

۸-۵- شاخص های مرتبط با صدور پروانه طی سال های ۹۸-۹۶

شرح	۹۷ نسبت به ۹۶	۹۸ نسبت به ۹۷
درصد تغییر صدور پروانه ساختمانی	۴۳	۱۶
درصد تغییر متراژ زیربنای پروانه ساختمانی	۱۱	۴۱

مأخذ: معاونت شهرسازی و معماری شهرداری اصفهان

۸-۳- تعداد و متراژ پروانه های ساختمانی صادر شده شهر اصفهان



منبع: جدول ۴-۸ و آمارنامه سال های گذشته

۶-۸- تعداد و مساحت پروانه های صادره به تفکیک نوع زمین در سال ۹۸ (مترمربع)

مجموع		سایر		بایر محصور		دایر ساختمانی		بایر		مناطق
مترائز	تعداد	مترائز	تعداد	مترائز	تعداد	مترائز	تعداد	مترائز	تعداد	
۲۸۳۸۶۰	۲۲۵	۲۵۲۰۴	۱۴	۱۹۵۷۶	۴	۲۱۱۶۲۳	۱۸۸	۲۶۰۱۷	۱۹	منطقه ۱
۱۶۷۲۳۲	۲۴۱	۲۵۶۵	۵	۱۰۵۷	۱	۶۴۲۷۵	۱۱۱	۹۹۳۳۶	۱۲۴	منطقه ۲
۲۸۸۷۴۲	۲۷۰	۳۵۹۴۳	۱۳	۱۶۰۴	۳	۲۲۶۲۶۴	۲۲۰	۲۴۹۳۱	۳۴	منطقه ۳
۲۷۴۴۳۹	۳۲۸	۱۰۰۷۲	۶	۹۳۹	۲	۱۵۱۸۶۶	۱۸۳	۱۱۱۵۶۲	۱۳۷	منطقه ۴
۳۸۲۲۶۶	۲۳۶	۶۱۲۷	۵	۵۵۹	۱	۱۹۴۷۵۲	۱۷۸	۱۸۰۸۲۸	۵۲	منطقه ۵
۱۱۰۸۷۱۸	۱۵۸	۴۳۶۰۱	۴	۴۸۱	۱	۱۳۳۰۲۴	۱۲۷	۹۳۱۶۱۱	۲۶	منطقه ۶
۳۲۸۱۴۳	۴۳۳	۷۷۶	۲	۷۴۸	۱	۸۹۶۷۱	۱۲۰	۲۳۶۹۴۸	۳۱۰	منطقه ۷
۴۱۱۷۶۱	۵۴۲	۴۴۶۶	۸	۸۱۱۶	۸	۲۲۹۲۳۲	۲۵۱	۱۶۹۲۸۲	۲۷۵	منطقه ۸
۲۵۷۵۶۴	۲۶۸	۶۰۶۹	۵	۲۳۳۰	۲	۹۱۲۲۱	۹۷	۱۵۷۹۴۳	۱۶۴	منطقه ۹
۳۰۵۴۲۸	۳۹۲	۴۸۸۳	۵	۴۸۹۳	۱۱	۲۰۵۰۴۶	۲۱۵	۹۰۶۰۵	۱۶۱	منطقه ۱۰
۵۵۸۷۴	۱۱۷	۹۱۳	۲	۴۳۲		۱۵۷۳۹	۳۴	۳۸۷۹۰	۸۱	منطقه ۱۱
۱۹۱۱۲۵	۳۱۷	۵۴۱	۱			۵۸۸۴۱	۶۸	۱۳۱۷۴۴	۲۴۸	منطقه ۱۲
۱۸۰۱۷۹	۲۱۱	۲۲۸۲	۳	۶۵۰۶	۶	۱۱۹۴۰۹	۱۳۴	۵۱۱۱۲	۶۸	منطقه ۱۳
۹۶۱۹۸	۲۵۱	۵۶۹	۱	۲۸۸۵	۸	۱۹۶۰۷	۴۲	۷۳۱۳۷	۲۰۰	منطقه ۱۴
۲۰۹۵۱۴	۴۱۷	۲۶۰۵	۷	۱۷۵۲	۳	۴۹۹۴۹	۹۹	۱۵۵۲۰۹	۳۰۸	منطقه ۱۵
۴۵۴۱۰۴۳	۴۴۰۶	۱۴۶۶۱۶	۸۱	۵۱۸۷۷	۵۱	۱۸۶۰۵۱۹	۲۰۶۷	۲۴۷۹۰۵۵	۲۲۰۷	جمع

*در سال ۹۸ عدد مساحت مربوط به پروانه های بایر محصور در منطقه یازده مربوط به اصلاح پروانه ها بوده است.
 مأخذ: معاونت شهرسازی و معماری شهرداری اصفهان

۸-۷- تعداد واحدهای پروانه های صادره به تفکیک نوع در مناطق شهرداری اصفهان سال ۹۸

مناطق	تعداد پروانه های صادر شده	تعداد واحد مسکونی	تعداد واحد تجاری	سایر	مجموع کل تعداد واحد
منطقه ۱	۲۲۵	۱۰۲۹	۲۲۱	۴	۱۲۵۴
منطقه ۲	۲۴۱	۹۸۱	۲۳۰	۰	۱۲۱۱
منطقه ۳	۲۷۰	۹۵۱	۲۶۰	۱۰	۱۲۲۱
منطقه ۴	۳۲۸	۱۲۸۹	۳۲۳	۵	۱۶۱۷
منطقه ۵	۲۳۶	۱۴۶۴	۲۳۵	۱	۱۷۰۰
منطقه ۶	۱۵۸	۹۶۱	۱۵۶	۲	۱۱۱۹
منطقه ۷	۴۳۳	۱۸۷۷	۴۳۳	۰	۲۳۱۰
منطقه ۸	۵۴۲	۲۲۲۳	۵۴۰	۲	۲۷۶۵
منطقه ۹	۲۶۸	۱۲۵۹	۲۶۸	۰	۱۵۲۷
منطقه ۱۰	۳۹۲	۱۳۴۲	۳۸۸	۴	۱۷۳۴
منطقه ۱۱	۱۱۷	۳۱۴	۱۱۷	۰	۴۳۱
منطقه ۱۲	۳۱۷	۱۰۰۰	۳۱۳	۴	۱۳۱۷
منطقه ۱۳	۲۱۱	۹۵۵	۲۱۱	۰	۱۱۶۶
منطقه ۱۴	۲۵۱	۵۹۸	۲۵۰	۱	۸۴۹
منطقه ۱۵	۴۱۷	۱۲۰۹	۴۱۰	۷	۱۶۲۶
جمع	۴۴۰۶	۱۷۴۵۲	۴۳۵۵	۴۰	۲۱۸۴۷

* منظور از تعداد واحدهای مسکونی، مجموع واحدهای مسکونی و واحدهای مسکونی-تجاری می‌باشد.
 مأخذ: معاونت شهرسازی و معماری شهرداری اصفهان

۸-۸- تعداد پروانه های صادره به تفکیک نوع مالکیت در مناطق شهرداری اصفهان سال ۹۸

منطقه	حقوقی	حقیقی	سایر انواع	جمع
منطقه ۱	۲	۲۲۳	۰	۲۲۵
منطقه ۲	۰	۲۴۱	۰	۲۴۱
منطقه ۳	۲	۲۶۸	۰	۲۷۰
منطقه ۴	۱۱	۳۱۷	۰	۳۲۸
منطقه ۵	۲	۲۳۲	۲	۲۳۶
منطقه ۶	۴	۱۵۳	۱	۱۵۸
منطقه ۷	۳	۴۳۰	۰	۴۳۳
منطقه ۸	۲	۵۴۰	۰	۵۴۲
منطقه ۹	۲	۲۶۶	۰	۲۶۸
منطقه ۱۰	۲	۳۹۰	۰	۳۹۲
منطقه ۱۱	۰	۱۱۷	۰	۱۱۷
منطقه ۱۲	۶	۳۱۰	۱	۳۱۷
منطقه ۱۳	۱	۲۰۹	۱	۲۱۱
منطقه ۱۴	۶	۲۴۴	۱	۲۵۱
منطقه ۱۵	۵	۴۱۲	۰	۴۱۷
جمع	۴۸	۴۳۵۲	۶	۴۴۰۶

۹-۸- تعداد پروانه های صادره به تفکیک نوع استفاده در مناطق شهرداری اصفهان سال ۹۸

مناطق	مسکونی		غیرمسکونی		مجموع	
	تعداد	مترائز	تعداد	مترائز	تعداد	مترائز
منطقه ۱	۱۹۲	۲۱۹۳۶۵	۳۳	۶۴۴۹۵	۲۲۵	۲۸۳۸۶۰
منطقه ۲	۱۹۵	۱۳۱۴۲۲	۴۶	۳۵۸۱۰	۲۴۱	۱۶۷۲۳۲
منطقه ۳	۲۰۵	۲۰۲۰۳۳	۶۵	۸۶۷۰۹	۲۷۰	۲۸۸۷۴۲
منطقه ۴	۲۸۶	۲۳۹۹۳۲	۴۲	۳۴۵۰۷	۳۲۸	۲۷۴۴۳۹
منطقه ۵	۱۹۸	۲۴۹۰۸۸	۳۸	۱۳۳۱۷۸	۲۳۶	۳۸۲۲۶۶
منطقه ۶	۱۳۳	۲۶۱۹۹۱	۲۵	۸۴۶۷۲۷	۱۵۸	۱۱۰۸۷۱۸
منطقه ۷	۳۷۱	۲۸۶۷۲۳	۶۲	۴۱۴۲۰	۴۳۳	۳۲۸۱۴۳
منطقه ۸	۴۸۳	۳۵۵۲۲۴	۵۹	۵۶۵۳۷	۵۴۲	۴۱۱۷۶۱
منطقه ۹	۲۳۰	۲۱۹۹۰۸	۳۸	۳۷۶۵۶	۲۶۸	۲۵۷۵۶۴
منطقه ۱۰	۳۲۳	۲۵۶۱۵۲	۶۹	۴۹۲۷۶	۳۹۲	۳۰۵۴۲۸
منطقه ۱۱	۹۲	۴۴۴۹۹	۲۵	۱۱۳۷۵	۱۱۷	۵۵۸۷۴
منطقه ۱۲	۲۵۲	۱۵۷۱۵۹	۶۵	۳۳۹۶۶	۳۱۷	۱۹۱۱۲۵
منطقه ۱۳	۱۹۴	۱۶۳۵۸۸	۱۷	۱۶۵۹۱	۲۱۱	۱۸۰۱۷۹
منطقه ۱۴	۱۹۸	۸۳۷۶۲	۵۳	۱۲۴۳۶	۲۵۱	۹۶۱۹۸
منطقه ۱۵	۳۸۵	۱۸۶۱۶۱	۳۲	۲۳۳۵۳	۴۱۷	۲۰۹۵۱۴
مجموع	۳۷۳۷	۳۰۵۷۰۰۸	۶۶۹	۱۴۸۴۰۳۵	۴۴۰۶	۴۵۴۱۰۴۳

مأخذ: معاونت شهرسازی و معماری شهرداری اصفهان

۸-۱۰- مساحت پهنه های بافت فرسوده مصوب شهر اصفهان (هکتار)

منطقه	نوع گونه	تعداد پهنه	مساحت بافت فرسوده (هکتار)
منطقه ۱	تاریخی	۱۶	۲۳۹.۸
منطقه ۲	غیر تاریخی	۱۲	۱۱۱.۷
منطقه ۳	تاریخی	۱۸	۲۶۳.۲
منطقه ۴	غیر تاریخی	۸	۷۲.۳
منطقه ۵	غیر تاریخی	۳	۱۸.۱
منطقه ۶	غیر تاریخی	۸	۴۸.۴
منطقه ۷	غیر تاریخی	۹	۱۶۳.۶
منطقه ۸	غیر تاریخی	۲۴	۲۴۲.۹
منطقه ۹	غیر تاریخی	۱۳	۱۷۱.۱
منطقه ۱۰	غیر تاریخی	۱۲	۲۲۳.۳
منطقه ۱۱	غیر تاریخی	۱۳	۱۱۷.۹
منطقه ۱۲	غیر تاریخی	۴	۱۵۲.۲
منطقه ۱۳	غیر تاریخی	۹	۸۸.۴
منطقه ۱۴	غیر تاریخی	۲۳	۳۳۴.۱
منطقه ۱۵	غیر تاریخی	۱۸	۱۵۲.۵
مجموع		۱۹۰	۲۳۹۹.۳

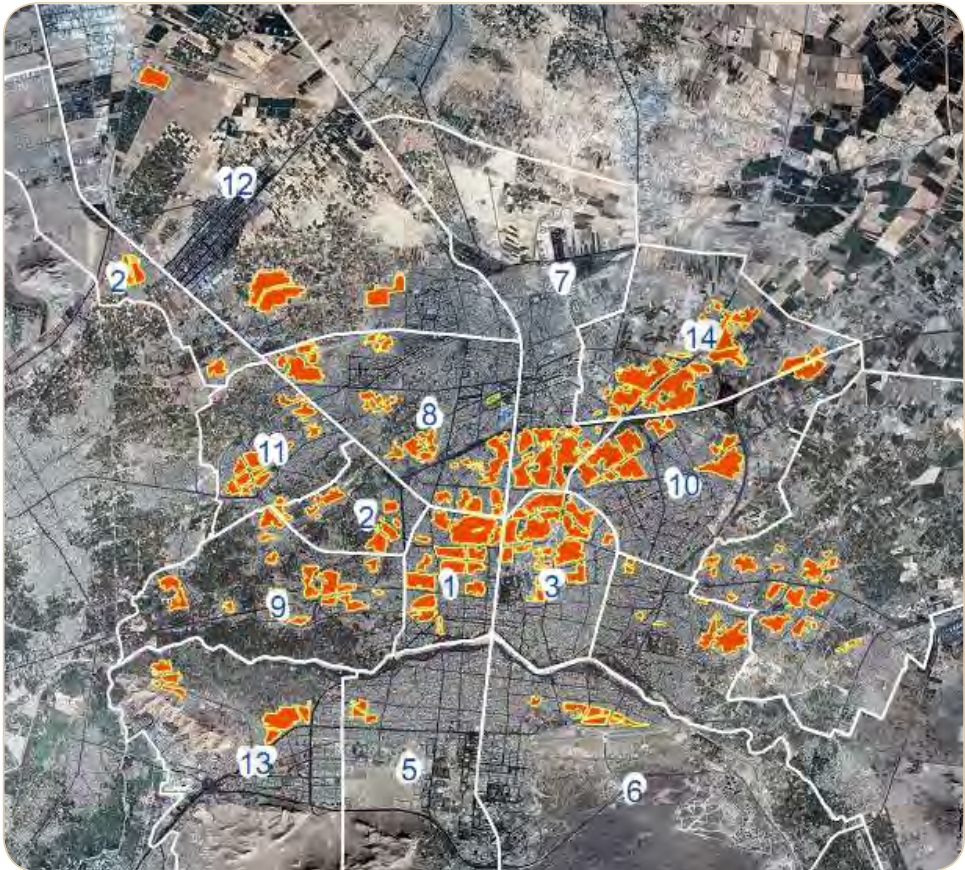
مأخذ: سازمان نوسازی و بهسازی شهرداری اصفهان

۸-۴- مساحت پهنه های بافت فرسوده مصوب شهر اصفهان (هکتار)



منبع: جدول ۸-۱۰

۸-۱- موقعیت بافت فرسوده مصوب شهر اصفهان - بازبینی شده سال ۹۵

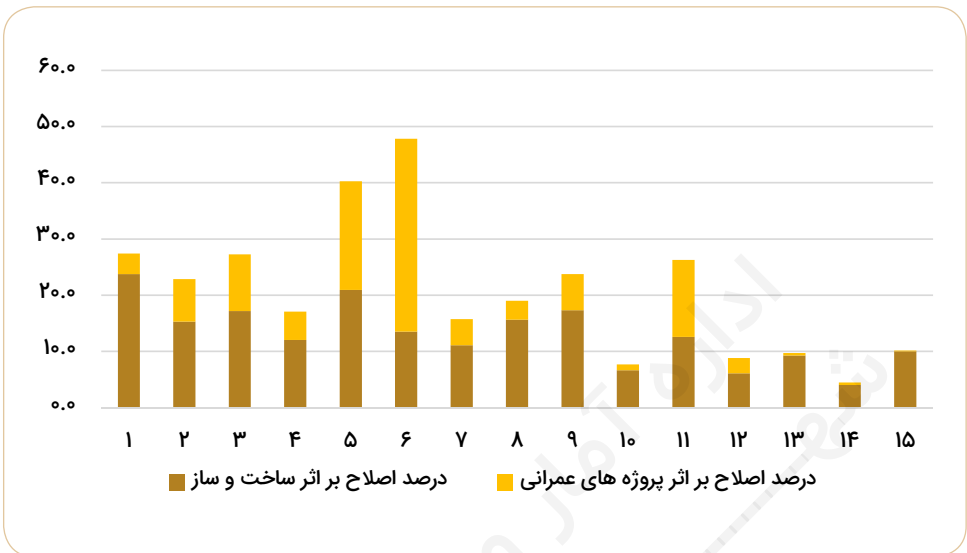


پردارزش: اداره آمار و تحلیل اطلاعات شهرداری اصفهان

۸-۱۱- خلاصه اطلاعات بافت فرسوده در مناطق شهرداری اصفهان از سال ۸۶ تا سال ۹۸ (هکتار)

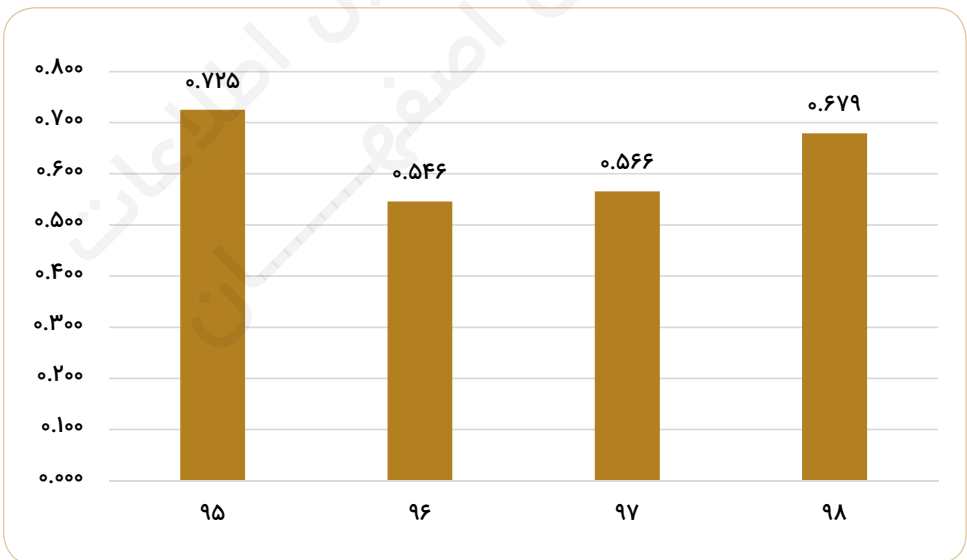
مناطق	تعداد پروانه بافت صادره در بافت	مساحت اصلاح شده بر اساس پروانه (مترمربع)	درصد اصلاح بر اثر ساخت و ساز	تعداد پروژه اجرا شده در بافت	مساحت اصلاح شده بر اساس پروژه (مترمربع)	درصد اصلاح بر اثر پروژه های عمرانی	مساحت اصلاح پروانه و پروژه (مترمربع)	شاخص اصلاح کل (درصد)
۱	۲۵۹۹	۵۶۹۳۵۸.۶۸	۲۳.۷	۱۹	۸۸۵۲۸	۳.۶۹	۶۵۷۸۸۶.۶۸	۲۷.۴۴
۲	۹۵۶	۱۷۰۷۳۴.۴۶	۱۵.۳	۱۷	۸۴۷۰۰	۷.۵۸	۲۵۵۴۳۴.۴۶	۲۲.۸۷
۳	۱۷۹۸	۴۵۱۸۱۹.۸۲	۱۷.۲	۶۰	۲۶۶۳۴۲	۱۰.۱۲	۷۱۸۱۶۱.۸۲	۲۷.۲۹
۴	۵۶۵	۸۶۹۶۲.۷۳	۱۲.۰	۱۳	۳۶۷۶۰	۵.۰۸	۱۲۳۷۲۲.۷۳	۱۷.۱۱
۵	۳۱۳	۳۷۹۴۹.۵۱	۲۱.۰	۷	۳۴۹۲۵	۱۹.۲۹	۷۲۸۷۴.۵۱	۴۰.۲۴
۶	۲۸۴	۶۵۴۴۷.۲۷	۱۳.۵	۲۷	۱۶۵۸۸۰	۳۴.۳۰	۲۳۱۳۲۷.۲۷	۴۷.۸۳
۷	۱۱۷۲	۱۸۲۱۳۶.۶۷	۱۱.۱	۱۲	۷۵۶۶۳	۴.۶۲	۲۵۷۷۹۹.۶۷	۱۵.۷۵
۸	۲۱۰۲	۳۸۰۲۴۰.۷	۱۵.۷	۱۹	۸۱۶۵۴	۳.۳۶	۴۶۱۸۹۴.۷	۱۹.۰۲
۹	۱۵۸۰	۲۹۶۷۲۹.۶۷	۱۷.۳	۱۸	۱۰۹۵۸۳	۶.۴۱	۴۰۶۳۱۲.۶۷	۲۳.۷۵
۱۰	۹۹۷	۱۴۸۵۴۱.۶۸	۶.۷	۹	۲۳۳۹۸	۱.۰۵	۱۷۱۹۳۹.۶۸	۷.۷۰
۱۱	۸۲۶	۱۴۸۲۳۳.۱۳	۱۲.۶	۱۶	۱۶۱۵۴۶	۱۳.۷۰	۳۰۹۷۷۹.۱۳	۲۶.۲۸
۱۲	۷۱۹	۹۳۳۳۳.۲۸	۶.۱	۸	۴۱۳۷۱	۲.۷۲	۱۳۴۷۰۴.۲۸	۸.۸۵
۱۳	۴۴۳	۸۱۸۴۶.۱۴	۹.۳	۵	۴۲۲۵	۰.۴۸	۸۶۰۷۱.۱۴	۹.۷۴
۱۴	۱۱۴۴	۱۳۴۹۸۹.۱۶	۴.۰	۳	۱۵۰۰۰	۰.۴۵	۱۴۹۹۸۹.۱۶	۴.۴۹
۱۵	۱۴۹	۱۵۳۰۳۵.۶۱	۱۰.۰	۲	۲۴۰۰	۰.۱۶	۱۵۵۴۳۵.۶۱	۱۰.۱۹
شهر	۱۵۶۴۷	۳۰۰۱۳۵۸.۵	۱۲.۵	۲۳۵	۱۱۹۱۹۷۵	۴.۹۷	۴۱۹۳۳۳۳.۵	۱۷.۴۷۷

۸-۵- درصد اصلاح بافت فرسوده در مناطق شهر اصفهان



منبع: جدول ۸-۱۱

۸-۶- درصد اصلاح بافت فرسوده شهر



منبع: جدول ۸-۱۱ و آمارنامه های سال های گذشته

۱۲-۸- پروژه های مرمت، بازسازی و ساماندهی سازمان نوسازی و بهسازی شهرداری اصفهان در سال ۱۳۹۸

ردیف	عنوان پروژه	تعداد	موضوع فعالیت
۱	بازارهای قدیمی	-	ساماندهی، مرمت و احیاء
۲	تکایا	۴	ساماندهی، مرمت و احیاء
۳	ابنیه تاریخی	۱	مرمت و احیاء
۴	گذر های تاریخی	۲	ساماندهی
۵	پلهای تاریخی	-	مرمت و احیاء
۶	حمام های تاریخی	۱	مرمت و احیاء
۷	مساجد و مدارس علمیه	-	مرمت و احیاء
۸	برج های کیوتر	۱	ساماندهی، مرمت و احیاء
۹	فضاهای شهری	۱	ساماندهی
۱۰	بقعه ها	-	ساماندهی، مرمت و احیاء
۱۱	کوه صفا	-	ساماندهی، مرمت و احیاء
۱۲	گلستان شهدا	-	ساماندهی
۱۳	خانه فرهنگ	-	ساماندهی، مرمت و احیاء
۱۴	امام زاده ها	-	ساماندهی، مرمت و بازسازی
۱۵	انهار	-	ساماندهی
۱۶	عصارخانه	-	مرمت
۱۷	مناره ها	-	مرمت
۱۸	کلیساها	-	مرمت
۱۹	زورخانه ها	-	بازسازی
۲۰	احداث کتابخانه	-	نوسازی
۲۱	قلعه تاریخی شاه دژ	-	مرمت و ساماندهی
۲۲	سقاخانه ها	-	ساماندهی، مرمت و بازسازی
۲۳	کاروانسراها	-	مرمت و ساماندهی

۱۳-۸- اطلاعات محورهای تاریخی ساماندهی شده

سال ۹۸		سال ۹۷		مناطق
طول محورهای احیاء شده (متر)	تعداد محور های احیا شده	طول محورهای احیاء شده (متر)	تعداد محور های احیا شده	
۱۵۹۰	۳	-	-	منطقه ۱
-	-	-	-	منطقه ۲
۱۲۰	۱	۱۴۵۰	۳	منطقه ۳
-	-	-	-	منطقه ۴
۴۶۰	۱	۵۰۰	۱	منطقه ۵
-	-	-	-	منطقه ۶
-	-	-	-	منطقه ۷
-	-	-	-	منطقه ۸
-	-	-	-	منطقه ۹
-	-	-	-	منطقه ۱۰
-	-	-	-	منطقه ۱۱
-	-	-	-	منطقه ۱۲
-	-	-	-	منطقه ۱۳
-	-	-	-	منطقه ۱۴
-	-	-	-	منطقه ۱۵
۲۱۷۰	۵	۱۹۵۰	۴	مجموع

۱۴-۸-اطلاعات شاخص های شهرسازی در سال ۹۸*

مقدار	نام شاخص
۵۱۴۳	کل پروانه های ساختمانی صادر شده - تعداد - (عدد)*
۴۴۷۵۸۱۲	کل پروانه های ساختمانی صادر شده - مساحت زیر بنا - (مترمربع)*
۴۳۵۶	پروانه های مسکونی صادرشده - تعداد - (عدد)*
۳۰۰۲۰۷۱	پروانه های مسکونی صادرشده - مساحت زیر بنا - (مترمربع)*
۲۹۹	پروانه های تجاری صادر شده - تعداد - (عدد)
۸۳۲۹۱۶۷	پروانه های تجاری صادر شده - مساحت زیر بنا - (مترمربع)
۲۸۹	پروانه های مسکونی - تجاری صادر شده - تعداد - (عدد)
۳۸۴۹۰۳۰۷	پروانه های مسکونی - تجاری صادر شده - مساحت زیر بنا (مترمربع)
۱۷۴۱	پروانه های احداث بنا - تعداد - (عدد)
۲۲۰۸۲۴۳۰۴۵	پروانه های احداث بنا - مساحت زیر بنا - (مترمربع)
۱۶۹۶	پروانه های تخریب و بازسازی - تعداد - (عدد)
۱۴۳۵۰۳۱۰۰۶	پروانه های تخریب و بازسازی - مساحت زیر بنا - (مترمربع)
۹۰	پروانه های توسعه بنا - تعداد - (عدد)
۴۴۱۹۶۰۲۸	پروانه های توسعه بنا - مساحت زیر بنا - (مترمربع)
۱۸۳۳۵	تعداد کل طبقات پروانه های صادر شده - (طبقه)
۳۰۱۰	کل پایانکارهای ساختمانی صادر شده - تعداد - (عدد)
۲۵۳۴۰۹۹	کل پایانکارهای ساختمانی صادر شده - مساحت زیربنا - (مترمربع)
۲۵۱۴	پایانکار های مسکونی صادر شده - تعداد - (عدد)
۲۰۷۱۲۱۰	پایانکار های مسکونی صادر شده - مساحت زیربنا - (مترمربع)
۲۶۰	پایانکار های تجاری صادر شده - تعداد - (عدد)
۱۱۶۳۱۲	پایانکار های تجاری صادر شده - مساحت زیربنا - (مترمربع)
۲۳۰	پایانکار های مسکونی - تجاری صادر شده - تعداد - (عدد)
۳۳۲۴۷۴	پایانکار های مسکونی - تجاری صادر شده - مساحت زیر بنا - (مترمربع)
۶۹۱۴۴	تعداد کل استعلام های انجام شده (عدد)
منطقه ۸ - (۸۲۱۰)	منطقه دارای بیشترین تعداد استعلام
منطقه ۱۱ - (۱۰۹۴)	منطقه دارای کمترین تعداد استعلام
۲۳۹۹۰۳	مساحت بافت فرسوده مصوب - (هکتار)
۴۱۹۳۳۳۳	مساحت بافت فرسوده نوسازی شده تاکنون - (مترمربع)
۴۰	مدت زمان صدور پروانه در شهرداری(روز)
۷۰	مدت زمان صدور پروانه توسط متقاضی(روز)
۶۱	مدت زمان صدور پایانکار(روز)

*شاخص های جدول فوق با احتساب پروانه های اصلاحی در نظر گرفته شده است.
مأخذ: معاونت شهرسازی و معماری شهرداری اصفهان

۱۵-۸-ده تخلف عمده دارای بیشترین درصد ریز تخلف در سال ۹۸

درصد ریز تخلف در کل مناطق	نوع تخلف
۳۵.۱۷	اضافه ساخت مازاد بر پروانه
۱۹.۱۷	تبدیل
۱۲.۴۲	احداث بالکن مازاد بر پروانه درگذر
۶.۵۲	کسری پارکینگ
۶.۲۲	احداث بنا بدون پروانه درحدتراکم مجاز
۴.۸۴	احداث بنا بدون پروانه مازادبرتراکم
۲.۹۹	احداث سقف و طبقه مازاد بر پروانه
۱.۶۹	عدم رعایت عقب نشینی وگذرنندی برای ساختمانهای بدون پروانه درطرح
۱.۳۴	عدم رعایت ارتفاع مجاز
۱.۳۴	اضافه ساخت مازاد بر پروانه ناشی از پرشدن عقب نشینی

مأخذ: معاونت شهرسازی و معماری شهرداری اصفهان

۱۶-۸-ده تخلف عمده دارای بیشترین درصد واحدهای دارای تخلف

درصد واحدهای دارای تخلف	نوع تخلف
۵۲.۹۹	اضافه ساخت مازاد بر پروانه
۳۸.۲	تبدیل
۳۴.۶۶	کسری پارکینگ
۲۲.۰۸	احداث بالکن مازاد بر پروانه درگذر
۱۶.۳۳	احداث بنا بدون پروانه مازاد برتراکم مجاز
۱۵.۲۶	احداث بنا بدون پروانه درحدتراکم مجاز
۱۱.۴۱	احداث سقف و طبقه مازاد بر پروانه
۱۰.۵۸	عدم رعایت عقب نشینی وگذرنندی برای ساختمانهای بدون پروانه درطرح
۶.۴	عدم رعایت ارتفاع مجاز
۵.۴	اضافه ساخت مازاد بر پروانه ناشی ازپرشدن عقب نشینی

مأخذ: معاونت شهرسازی و معماری شهرداری اصفهان

۱۷-۸- فهرست ریز آرا کمیسیون ماده صد به تفکیک مناطق ۱۵ گانه

منطقه	انواع تخریب	برائت	جریمه
منطقه ۱	۸۲	۹۴	۱۳۵۲
منطقه ۲	۲۷۱	۹۴	۱۷۸۸
منطقه ۳	۱۸۰	۶۰	۱۵۷۳
منطقه ۴	۲۳۰	۹۵	۳۶۷۷
منطقه ۵	۲۵۳	۱۳۷	۲۴۳۶
منطقه ۶	۳۲۲	۱۲۱	۱۹۹۹
منطقه ۷	۱۷۲	۱۶۳	۳۵۶۵
منطقه ۸	۴۳۰	۱۵۸	۴۹۴۲
منطقه ۹	۱۲۹	۱۶۳	۲۱۱۵
منطقه ۱۰	۵۲۷	۲۱۳	۵۴۶۱
منطقه ۱۱	۱۶۲	۶۹	۱۰۹۶
منطقه ۱۲	۳۰۷	۱۶۰	۲۶۲۲
منطقه ۱۳	۴۰۳	۸۴	۲۶۶۷
منطقه ۱۴	۲۱۰	۴۲	۱۵۱۲
منطقه ۱۵	۲۳۳	۲۳۹	۲۵۴۹

مأخذ: معاونت شهرسازی و معماری شهرداری اصفهان

۱۸-۸- تعداد گواهی های صادره به تفکیک مناطق پانزده گانه

منطقه	استعلام		پایانکار
	تعداد در دفاتر پیشخوان	تعداد در شهرداری	
۱	۳۹۵۲	۱۹۱	۱۱۸۲۳۶
۲	۲۰۲۱	۱۰۲	۸۰۵۳۶
۳	۴۸۱۵	۲۵۱	۲۰۶۳۵۷
۴	۵۹۹۵	۷۲۵	۲۶۶۰۷۰
۵	۶۰۳۷	۳۴۸	۱۶۶۸۰۸
۶	۴۱۰۹	۰	۱۸۲۴۱۴
۷	۷۴۳۹	۲۸۸	۲۱۳۷۲۷
۸	۷۷۵۲	۴۵۸	۳۱۸۲۲۷
۹	۱۹۹۷	۱۹۱	۱۲۴۳۲۸
۱۰	۶۳۱۲	۱	۲۷۹۶۱۲
۱۱	۱۰۲۴	۷۰	۴۸۶۹۶
۱۲	۶۲۶۸	۲۹۱	۲۵۸۲۵۴
۱۳	۳۷۰۷	۱۸۰	۱۶۱۹۲۶
۱۴	۲۱۹۳	۳۱	۴۰۴۷۹
۱۵	۲۲۵۰	۱۴۶	۶۸۴۳۱
مجموع	۶۵۸۷۱	۳۲۷۳	۲۵۳۴۰۹۹

مأخذ: معاونت شهرسازی و معماری شهرداری اصفهان



شهر بردار و آمار و تحلیل اطلاعات
اداره آمار و تحلیل اطلاعات
ان

وضعیت مسکن در شهر اصفهان

نوع واحدهای مسکونی



ایران از لحاظ ابعاد مسکن بعد از آمریکا و کانادا در رتبه سوم دنیا قرار دارد



۳ ایران



۲ کانادا



۱ آمریکا

تعداد واحدهای مسکونی



۱۳۹۵



۱۳۹۰



۱۳۸۵

دوام واحدهای مسکونی

کم دوام

با دوام



۱۳۹۰



۱۳۹۵