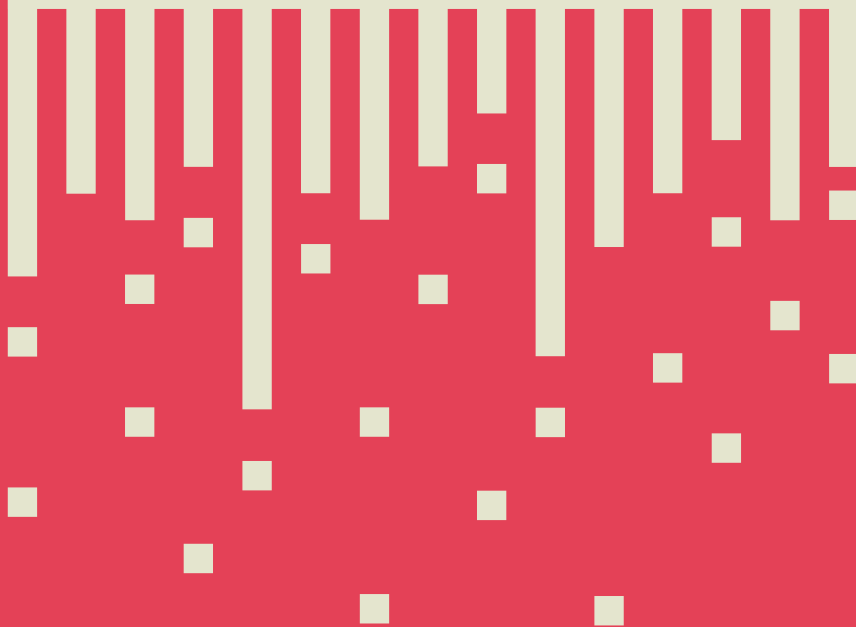


فصل سوم

# نیروی انسانی





## تعاریف و مفاهیم

**کار:** کار آن دسته از فعالیت‌های اقتصادی (فکری یا بدنی) است که به منظور کسب درآمد (نقدی یا غیرنقدی) انجام شود و هدف آن تولید کالا یا ارائه خدمت باشد.

**شاغل:** فردی که مطابق با تعریف کار و مصادیق آن در ۷ روز پیش از مراجعه مأمور سرشماری، کارکرده هرچند در شغل معمولی خود کار نکرده باشد.

**بیکار:** افرادی که در ۷ روز پیش از مراجعه مأمور سرشماری حداقل یک ساعت کار نکرده‌اند و دارای شغلی نیز نبوده‌اند.  
**محصل:** افرادی که شاغل یا بیکار نباشند و طبق برنامه‌های آموزش رسمی کشور، در داخل یا در خارج از کشور، مشغول به تحصیل هستند.

**دارای درآمد بدون کار:** کسانی که شاغل، بیکار (جویای کار) و محصل محسوب نمی‌شوند و دارای درآمد حاصل از بازنشستگی، املاک و مستغلات، سود سهام، سپرده‌ها و... هستند، دارای درآمد بدون کار محسوب می‌شوند.

**خانه‌دار:** خانه دار به کسانی اطلاق می‌شود که شاغل، بیکار (جویای کار)، محصل و دارای درآمد بدون کار به حساب نمی‌آیند و مشغول انجام وظایف خانه‌داری هستند.

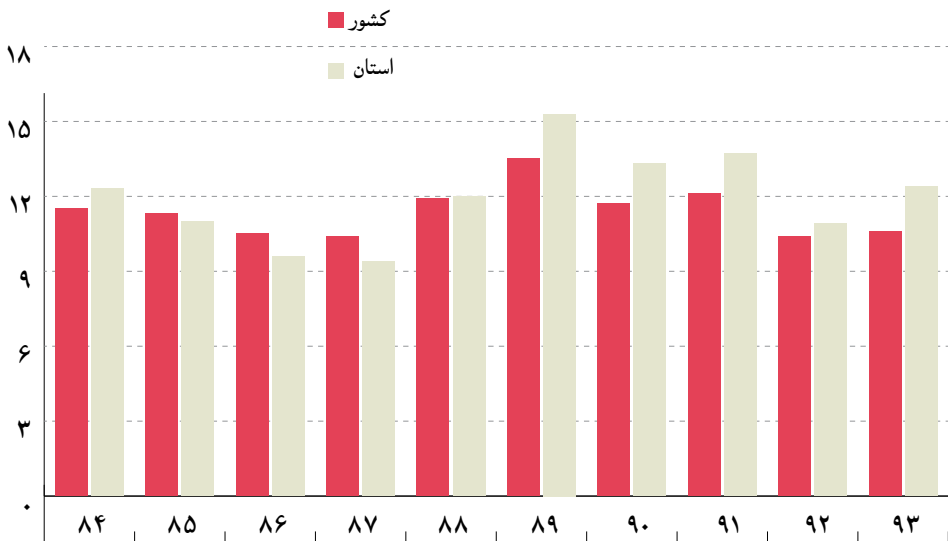
**نرخ اشتغال:** عبارت است از نسبت تعداد شاغلان ۱۰ ساله و بیشتر به جمعیت فعال ۱۰ ساله و بیشتر (شاغل و بیکار) ضربدر ۱۰۰.  
**نرخ بیکاری:** عبارت است از نسبت تعداد بیکاران (جویای کار) ۱۰ ساله و بیشتر به جمعیت فعال ۱۰ ساله و بیشتر (شاغل و بیکار) ضربدر ۱۰۰.

**میزان وابستگی ناخالص:** عبارت است از نسبت جمعیت به جمعیت شاغلان.

۱-۳- نرخ بیکاری در بین جمعیت ده ساله و بیشتر کشور و استان اصفهان به تفکیک زن و مرد (درصد)

استان اصفهان			کشور			سال
زن	مرد	کل	زن	مرد	کل	
۲۰	۱۰	۱۲,۳۰	۱۷,۱	۱۰	۱۱,۵۰	۸۴
۱۶	۹,۶	۱۱,۰۰	۱۶,۲	۱۰	۱۱,۳۰	۸۵
۱۷,۷	۷,۶	۹,۶۰	۱۵,۸	۹,۳	۱۰,۵۰	۸۶
۱۵	۸	۹,۴۰	۱۶,۷	۹,۱	۱۰,۴۰	۸۷
۲۰,۷	۹,۹	۱۲,۰۰	۱۶,۸	۱۰,۸	۱۱,۹۰	۸۸
۲۵,۱	۱۳,۱	۱۵,۳۰	۲۰,۵	۱۱,۹	۱۳,۵۰	۸۹
۲۵,۲	۱۰,۸	۱۳,۳۰	۲۰,۵	۹,۹	۱۱,۷۰	۹۰
۲۵	۱۱,۱	۱۳,۷	۱۹,۷	۱۰,۴	۱۲,۱	۹۱
۱۸,۴	۹,۲	۱۰,۹	۱۹,۸	۸,۶	۱۰,۴	۹۲
۱۹,۷	۹,۹	۱۲,۴	۱۹,۷	۸,۸	۱۰,۶	۹۳

۱-۳- نرخ بیکاری در بین جمعیت ده ساله و بیشتر کشور و استان اصفهان (درصد)

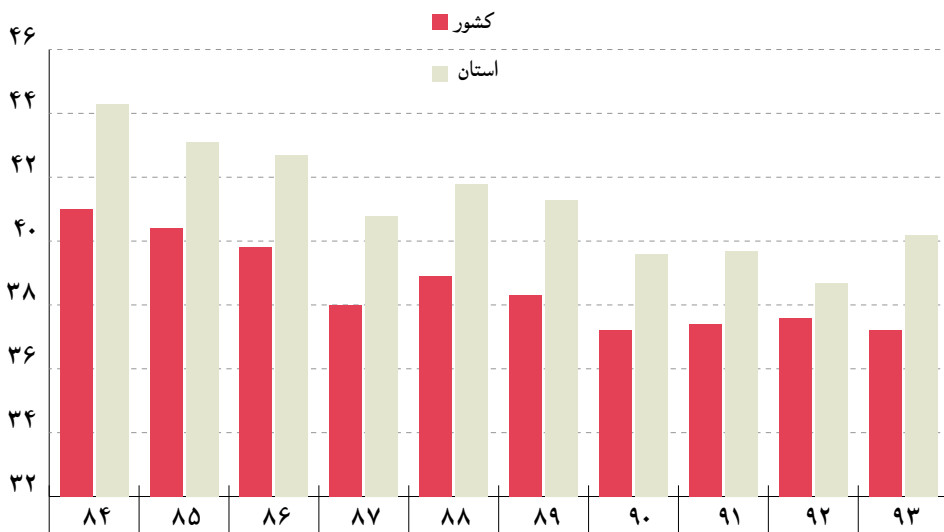


### ۲-۳- نرخ مشارکت اقتصادی در بین جمعیت ده ساله و بیشتر کشور و استان اصفهان (درصد)

استان اصفهان			کشور			سال
زن	مرد	کل	زن	مرد	کل	
۲۰,۲۰	۶۷,۵۰	۴۴,۳۰	۱۷,۰۰	۶۴,۷	۴۱,۰۰	۸۴
۱۹,۱۰	۶۶,۴۰	۴۳,۱۰	۱۶,۴۰	۶۳,۹	۴۰,۴۰	۸۵
۱۷,۸۰	۶۶,۵۰	۴۲,۷۰	۱۵,۶۰	۶۳,۵	۳۹,۸۰	۸۶
۱۶,۰۰	۶۴,۹۰	۴۰,۸۰	۱۳,۶۰	۶۱,۹	۳۸,۰۰	۸۷
۱۶,۱۰	۶۶,۱۰	۴۱,۸۰	۱۴,۵۰	۶۲,۸	۳۸,۹۰	۸۸
۱۵,۵۰	۶۵,۹۰	۴۱,۳۰	۱۴,۱۰	۶۲,۱	۳۸,۳۰	۸۹
۱۴,۰۰	۶۴,۴۰	۳۹,۶۰	۱۲,۸۰	۶۱,۱	۳۷,۲۰	۹۰
۱۵,۰۰	۶۳,۹۰	۳۹,۷۰	۱۳,۷۰	۶۱,۲	۳۷,۴۰	۹۱
۱۳,۸۰	۶۳,۶۰	۳۸,۷۰	۱۲,۴۰	۶۳	۳۷,۶۰	۹۲
۱۲	۶۵,۱	۴۰,۲	۱۲	۶۲,۵	۳۷,۲	۹۳

ماخذ: بررسی شاخص‌های آماری نیروی کار- دفتر آمار و اطلاعات استانداری

### ۲-۳- نرخ مشارکت اقتصادی در بین جمعیت ده ساله و بیشتر کشور و استان اصفهان (درصد)



منبع: جدول ۲-۳

### ۳-۴- فرصت‌های شغلی اعلام شده، متقاضیان کار ثبت نام شده و به‌کار گمارده شدگان از طریق مراکز کاریابی دولتی و غیر دولتی در شهر اصفهان

به کارگمارده شدگان			متقاضیان کار			تعداد فرصت‌های شغلی	سال
زن	مرد	جمع	زن	مرد	جمع		
۵۰۸۶	۱۰۱۷۶	۱۵۲۶۲	۷۸۲۰	۱۳۶۶۲	۲۱۴۸۲	۱۷۱۱۶	۹۱
۳۶۶۷	۷۶۲۵	۱۱۲۹۲	۱۴۵۳۲	۲۴۴۴۶	۳۸۹۷۸	۴۸۹۱۳	۹۲
۳۹۲۳	۷۶۱۵	۱۱۵۳۸	۸۶۲۴	۱۳۴۸۹	۲۲۱۱۳	۴۸۰۳۸	۹۳

مأخذ: اداره کل تعاون، کار و رفاه اجتماعی استان اصفهان

### ۳-۵- فرصت‌های شغلی اعلام شده، متقاضیان کار ثبت نام شده و به‌کار گمارده شدگان از طریق مراکز کاریابی دولتی در شهر اصفهان

به کارگمارده شدگان			متقاضیان کار			تعداد فرصت‌های شغلی	سال
زن	مرد	جمع	زن	مرد	جمع		
۳۳۷	۵۴۱	۸۷۸	۵۸۰	۱۶۴۷	۲۲۲۷	۹۷۶	۹۱
۱۶۲	۵۱۴	۶۷۶	۴۰۰	۹۹۳	۱۳۹۳	۱۶۹۵	۹۲
۲۵۱	۴۸۶	۷۳۷	۶۰۷	۹۴۹	۱۵۵۶	۸۲۰	۹۳

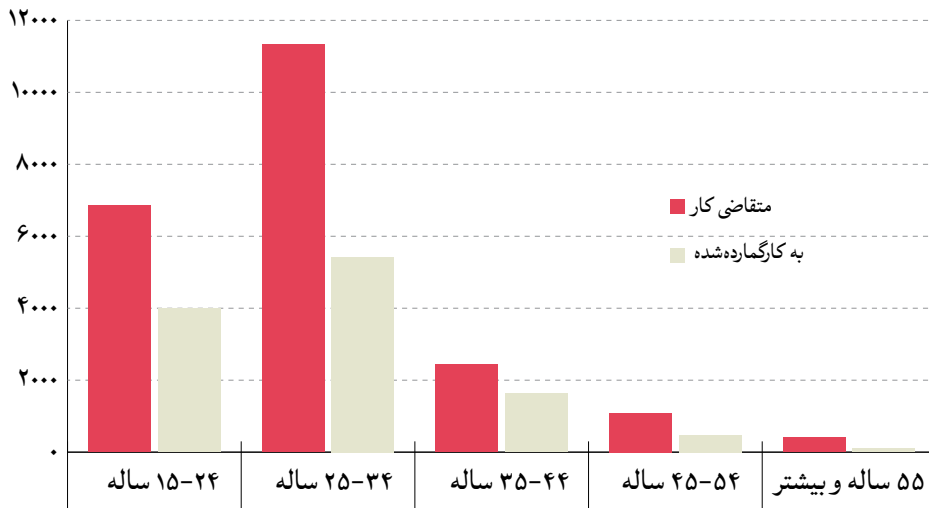
مأخذ: اداره کل تعاون، کار و رفاه اجتماعی استان اصفهان

### ۳-۶- افراد متقاضی کارو به کار گمارده شدگان از طریق کاریابیهای دولتی و غیر دولتی برحسب سن در شهر اصفهان سال ۱۳۹۳ در شهر اصفهان

عنوان	۱۵-۲۴ ساله	۲۵-۳۴ ساله	۳۵-۴۴ ساله	۴۵-۵۴ ساله	۵۵ ساله و بیشتر	جمع
متقاضی کار	۶۸۵۵	۱۱۳۲۳	۲۴۳۲	۱۰۹۲	۴۱۱	۲۲۱۱۳
به کارگمارده شده	۳۹۰۹	۵۴۲۳	۱۶۲۲	۴۷۶	۱۰۸	۱۱۵۳۸

مأخذ: اداره کل تعاون، کار و رفاه اجتماعی استان اصفهان

### ۳-۳- افراد متقاضی کار و به کار گمارده شدگان برحسب سن



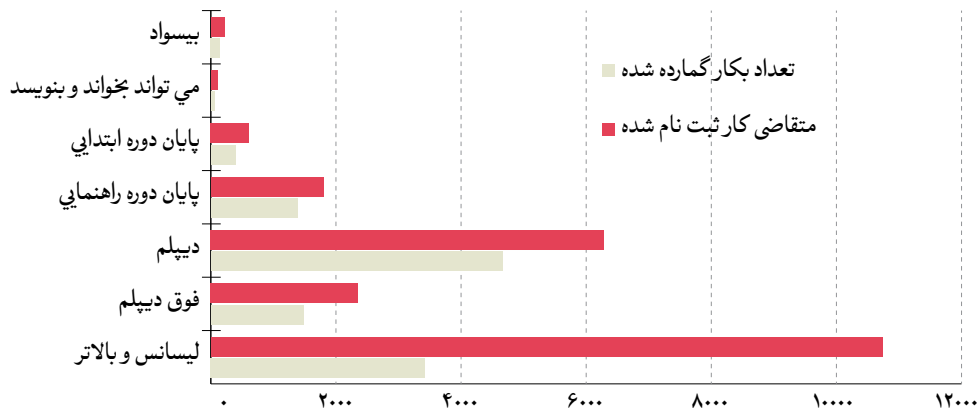
منبع: جدول ۳-۶

### ۳-۷- متقاضیان کار ثبت نام شده و به کارگمارده شدگان برحسب میزان تحصیلات در شهر اصفهان

وضعیت تحصیلات	متقاضی کار ثبت نام شده		تعداد بکارگمارده شده		متقاضی کار ثبت نام شده		تعداد بکارگمارده شده
	غیردولتی	دولتی	غیردولتی	دولتی	غیردولتی	دولتی	
بیسواد	۵	۲۱۵	۰	۱۴۷	۲۲۰	۱۴۷	دولتی و غیردولتی
می تواند بخواند و بنویسد	۲۵	۷۹	۶	۵۳	۱۰۴	۵۹	دولتی و غیردولتی
پایان دوره ابتدایی	۸۰	۵۲۹	۳۵	۳۵۵	۶۰۹	۳۹۰	دولتی و غیردولتی
پایان دوره راهنمایی	۲۱۵	۱۵۸۶	۸۰	۱۳۰۰	۱۸۰۱	۱۳۸۰	دولتی و غیردولتی
دیپلم	۷۲۰	۵۵۶۶	۲۳۰	۴۴۳۲	۶۲۸۶	۴۶۶۲	دولتی و غیردولتی
فوق دیپلم	۲۰۱	۲۱۵۳	۱۲۰	۱۳۵۹	۲۳۵۴	۱۴۷۹	دولتی و غیردولتی
لیسانس و بالاتر	۳۱۰	۱۰۴۲۹	۲۶۶	۳۱۵۵	۱۰۷۳۹	۳۴۲۱	دولتی و غیردولتی
جمع	۱۵۵۶	۲۰۵۵۷	۷۳۷	۱۰۸۰۱	۲۲۱۱۳	۱۱۵۳۸	دولتی و غیردولتی

مأخذ: اداره کل تعاون، کار و رفاه اجتماعی استان اصفهان

### ۳-۵- تعداد ثبت نام شدگان متقاضی کار و به کار گمارده شده بر حسب تحصیلات در شهر اصفهان



منبع: جدول ۳-۷

### ۳-۸- به کار گمارده شدگان به تفکیک گروه های شغلی در شهر اصفهان از طریق کار یابی دولتی و غیردولتی

به کار گمارده شدگان			سال
خدمات	کشاورزی	صنعت	
۶۸۱۵	۹۰۸	۳۸۱۵	۹۳

مأخذ: اداره کل تعاون، کار و رفاه اجتماعی استان اصفهان



### ۹-۳- سهم اشتغال در بخشهای عمده اقتصادی در بین جمعیت ۱۰ ساله و بیشتر (درصد)

سال	بخش خصوصی	بخش عمومی	سایر	جمع
۸۴	۸۱,۲۰	۱۸,۲۰	۰,۶۰	۱۰۰
۸۵	۸۱,۶۰	۱۷,۸۰	۰,۶۰	۱۰۰
۸۶	۸۱,۲۰	۱۸,۲۰	۰,۶۰	۱۰۰
۸۷	۸۲,۶۰	۱۷,۴۰	۰,۰۰	۱۰۰
۸۸	۸۷,۸۰	۱۲,۲۰	۰,۰۰	۱۰۰
۸۹	۸۶,۱۰	۱۳,۹۰	۰,۰۰	۱۰۰
۹۰	۸۳,۶۰	۱۶,۴۳	۰,۰۰	۱۰۰
۹۱	۸۶,۰۰	۱۴,۰۰	۰,۰۰	۱۰۰
۹۲	۸۲,۶۰	۱۷,۴۰	۰,۰۰	۱۰۰
۹۳	۸۴,۳	۱۵,۷	۰,۰	۱۰۰

ماخذ: بررسی شاخص‌های آماری نیروی کار- دفتر آمار و اطلاعات استانداری

### ۱۰-۳- سهم اشتغال به تفکیک گروه‌های شغلی در بین جمعیت ۱۰ ساله و بیشتر (درصد)

سال	کشاورزی	صنعت	خدمات	جمع
۸۴	۱۲,۴۰	۴۴,۱۰	۴۳,۵۰	۱۰۰
۸۵	۱۲,۳۰	۴۴,۶۰	۴۳,۰۰	۱۰۰
۸۶	۱۲,۹۰	۴۲,۳۰	۴۴,۸۰	۱۰۰
۸۷	۱۳,۳۰	۴۱,۸۰	۴۴,۹۰	۱۰۰
۸۸	۱۲,۴۰	۴۱,۰۰	۴۶,۶۰	۱۰۰
۸۹	۱۱,۵۰	۴۱,۱۰	۴۷,۵۰	۱۰۰
۹۰	۱۱,۳۰	۳۸,۹۰	۴۹,۸۰	۱۰۰
۹۱	۱۱,۴۰	۴۲,۶۰	۴۶,۰۰	۱۰۰
۹۲	۹,۶۰	۴۴,۷۰	۴۵,۷۰	۱۰۰
۹۳	۱۰,۸	۴۲,۷	۴۶,۶	۱۰۰

ماخذ: بررسی شاخص‌های آماری نیروی کار- دفتر آمار و اطلاعات استانداری

### ۱۱-۳- جمعیت ۱۰ ساله و بیشتر بر حسب سن و وضع فعالیت

اظهاری نشده	جمعیت غیر فعال				جمعیت فعال		سن
	سایر	دارای درآمد بدون کار	خانه دار	محصل	بیکار	شاغل	
۲,۶	۳,۴	۰,۰	۰,۲	۳۶,۸	۰,۲	۰,۱	۱۰-۱۴ ساله
۵,۹	۱۳,۵	۰,۲	۲,۰	۳۱,۰	۳,۴	۱,۹	۱۵-۱۹ ساله
۱۵,۱	۱۵,۷	۰,۵	۸,۴	۲۲,۹	۲۴,۹	۸,۹	۲۰-۲۴ ساله
۲۰,۱	۱۲,۴	۰,۶	۱۵,۰	۶,۹	۳۱,۴	۱۸,۲	۲۵-۲۹ ساله
۱۳,۲	۵,۹	۰,۶	۱۴,۱	۱,۶	۱۵,۶	۱۷,۳	۳۰-۳۴ ساله
۸,۱	۶,۳	۰,۸	۱۱,۸	۰,۴	۸,۲	۱۴,۳	۳۵-۳۹ ساله
۷,۶	۴,۱	۲,۸	۱۱,۴	۰,۲	۵,۷	۱۳,۴	۴۰-۴۴ ساله
۶,۳	۳,۵	۶,۶	۱۰,۴	۰,۱	۴,۳	۱۰,۷	۴۵-۴۹ ساله
۵,۶	۴,۶	۱۲,۵	۹,۰	۰	۳,۲	۷,۲	۵۰-۵۴ ساله
۴,۳	۴,۸	۱۷,۲	۶,۶	۰	۲,۰	۴,۱	۵۵-۵۹ ساله
۳,۲	۴,۳	۱۶,۷	۴,۴	۰	۰,۸	۱,۸	۶۰-۶۴ ساله
۷,۷	۲۱,۴	۴۱,۳	۶,۸	۰	۰,۲	۲,۰	۶۵ ساله و بیشتر
۱۰۰	۱۰۰	۱۰۰	۱۰۰	۱۰۰	۱۰۰	۱۰۰	جمع

ماخذ: سرشماری عمومی نفوس و مسکن سال ۹۰

### ۱۲-۳- شاغلان بر حسب جنس، سطح سواد و وضع شغلی

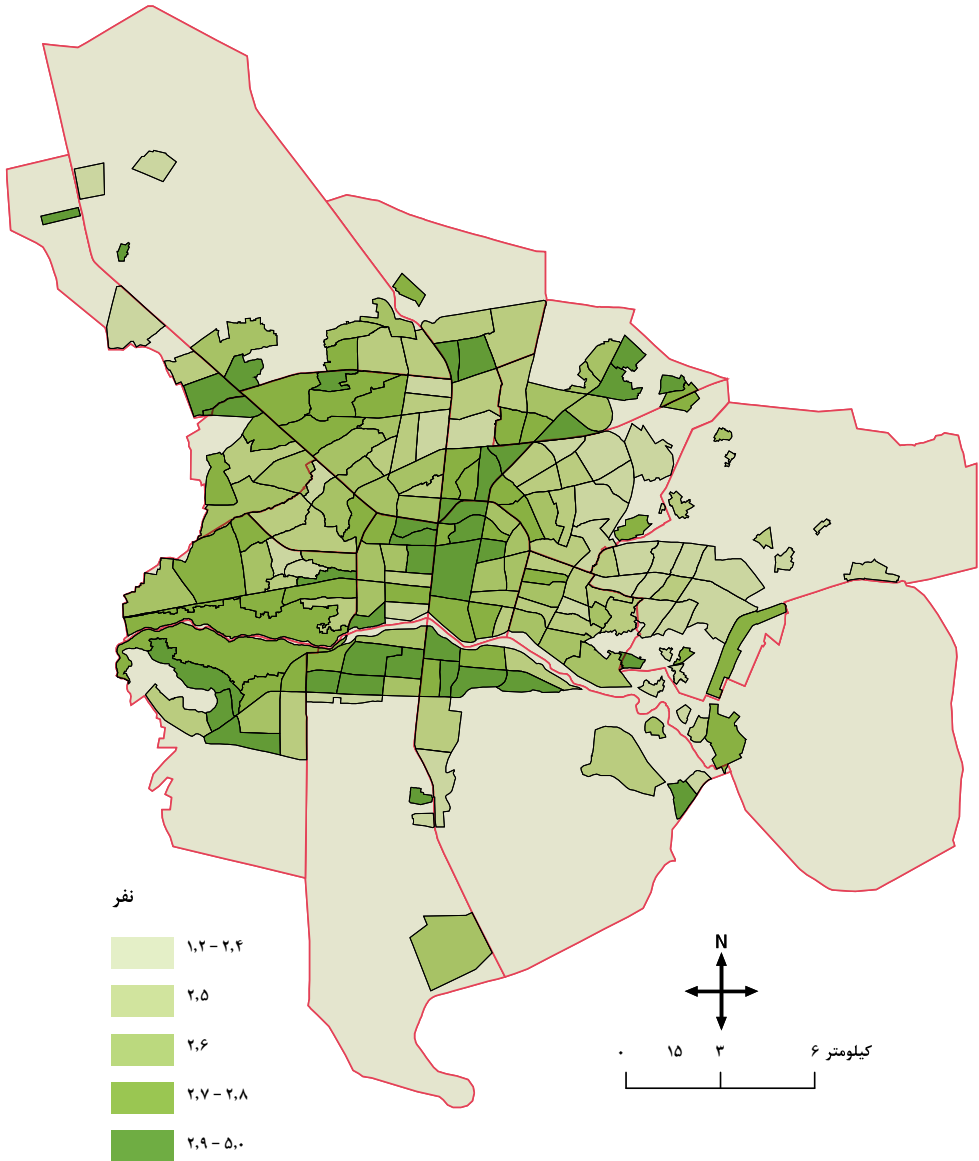
مزد و حقوق بگیران بخش عمومی	بخش خصوصی						جمع	جنس و سطح سواد
	جمع	کارفرمایان	کارکنان مستقل	مزد و حقوق بگیران	کارکن فامیلی بدون مزد	مزد و حقوق بگیران		
۱۱۸۴۰۰	۳۸۳۶۵۸	۳۳۹۴۱	۱۳۰۰۸۳	۲۱۵۹۵۰	۳۰۰۶	۶۷۸	۵۱۸۳۶۴	جمع
۱۱۶۷۷۰	۳۶۲۰۷۱	۳۲۷۶۸	۱۲۱۳۷۲	۲۰۴۲۹۶	۲۹۶۸	۶۶۷	۴۹۴۱۴۵	با سواد
۵۷۷۶	۵۷۴۸۵	۴۵۵۶	۲۴۶۷۲	۲۸۰۱۶	۱۹۵	۴۶	۶۵۳۸۳	ابتدایی
۹۳۴۱	۸۷۰۵۵	۶۷۰۹	۳۳۵۲۶	۴۶۱۴۰	۵۷۰	۱۱۰	۹۹۵۶۳	راهنمایی
۲۸۸۰۷	۱۳۱۷۸۷	۱۲۶۷۶	۴۵۲۸۱	۷۲۳۰۸	۱۲۵۷	۲۶۵	۱۶۵۶۵۱	متوسطه
۴۱۸	۱۰۵۵	۶۶	۳۰۶	۶۵۲	۲۹	۲	۱۵۰۵	پیش دانشگاهی
۷۱۴۶۶	۷۹۶۶۰	۸۳۷۳	۱۵۴۹۹	۵۴۶۹۲	۸۵۶	۲۴۰	۱۵۵۸۳۲	عالی
۲۸۹	۲۰۴۴	۱۲۴	۱۰۱۹	۸۸۴	۱۵	۲	۲۴۱۸	سوادآموزی بزرگسالان
۱۴۷۳	۲۰۵۴۱	۱۰۱۹	۸۳۸۴	۱۱۱۰۲	۲۶	۱۰	۲۲۹۰۴	بی سواد

ماخذ: سرشماری عمومی نفوس و مسکن سال ۹۰

میزان وابستگی: شاخص نسبت وابستگی یا بار تکفل، جزو آن دسته از شاخص‌های کیفی جمعیت است که برتری عددی افراد شاغل به افراد غیرشاغل را نشان می‌دهد. پایین بودن این شاخص بیانگر سطح مطلوب رفاه اقتصادی جامعه و قدرت پس انداز بیشتر است.

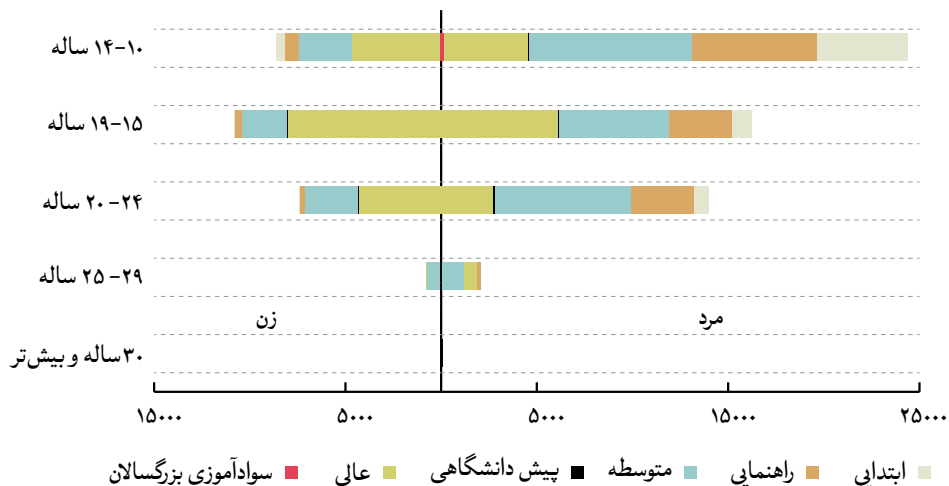
برعکس هرچه مقدار شاخص وابستگی بالاتر باشد، فشار وارده بر جمعیت شاغل برای تأمین معاش افراد تحت تکفل فزونی گرفته و سطح رفاه کاهش می‌یابد.

### ۱-۳- میزان وابستگی ناخالص به تفکیک محلات شهر اصفهان



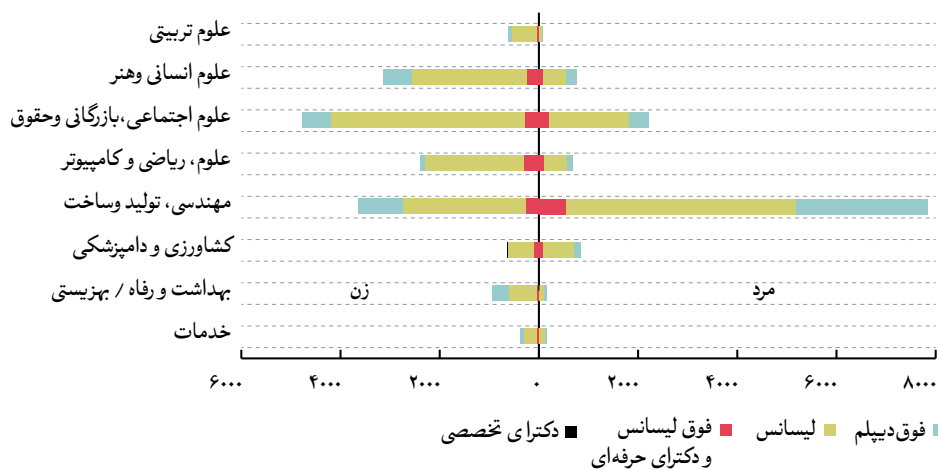
ماخذ: سرشماری عمومی نفوس و مسکن سال ۹۰

### ۳-۶- جمعیت بیکار شهر اصفهان بر حسب جنس، سن و سطح سواد



ماخذ: سرشماری عمومی نفوس و مسکن سال ۹۰

## ۷-۳- جمعیت بیکار دارای تحصیلات عالی شهر اصفهان بر حسب گروه‌های عمده رشته تحصیلی و دوره تحصیلی



ماخذ: سرشماری عمومی نفوس و مسکن سال ۹۰

### ۲-۳- نرخ اشتغال بر حسب محلات شهر اصفهان

