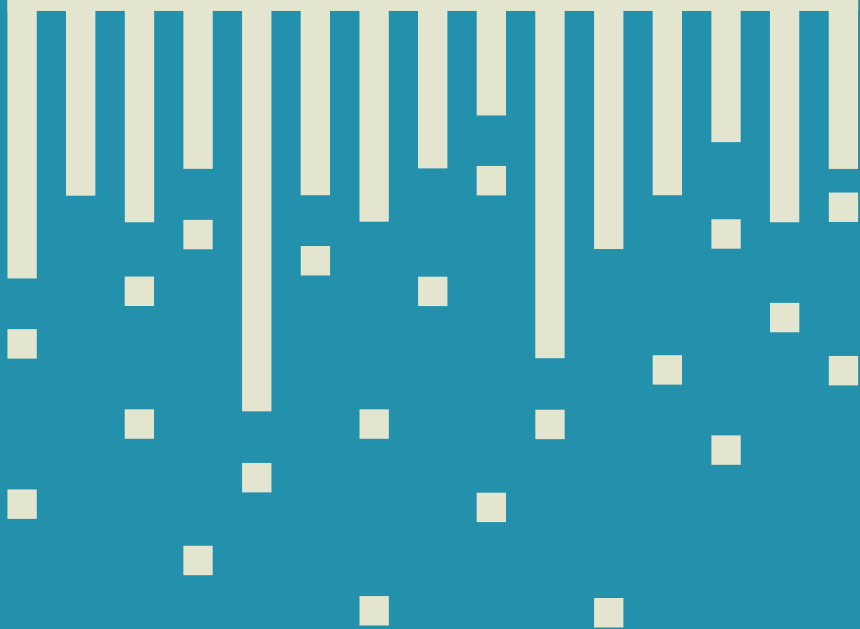


فصل یازدهم

بازارهای مالی





تعاريف و مفاهيم

عمليات بانكي: شامل قبول سپرده، اعطای تسهیلات بانکی، معاملات برات و سفته، معاملات ارزی، عملیات مربوط به اوراق و اسناد بهادار، نقل و انتقال وجوه در داخل کشور و نظایر آن طبق قانون می‌گردد.

مضاربه: قراردادی است که به موجب آن یکی از طرفین (مالک) عهده‌دار تأمین سرمایه (نقدی) می‌شود، با قید این‌که طرف دیگر (عامل) با آن سرمایه تجارت کند و در سود حاصل شده هر دو طرف شریک باشند.

جعاله: عبارت است از التزام شخص (جاعل یا کارفرما) به ادای مبلغ یا اجرت معلوم (جعل) در مقابل انجام عملی معین طبق قرارداد، طرفی که عمل را انجام می‌دهد عامل یا پیمانکار نامیده می‌شود.

معاملات سلف: منظور از معاملات سلف، پیش خرید نقدی محصولات تولیدی به قیمت معین است.

اجاره به شرط تملیک: عقد اجاره‌ای است که در آن شرط شود مستأجر در پایان مدت اجاره در صورت عمل به شرایط مندرج در قرارداد عین مستاجر را مالک شود.

قرض الحسنه: عقدی است که به موجب آن بانک‌ها مبلغ معینی را طبق ضوابط مقرر به اشخاص اعم از حقیقی یا حقوقی به قرض واگذار نمایند.

سپرده‌های قرض الحسنه پس انداز: به سپرده‌هایی گفته می‌شود که سودی به آن‌ها تعلق نمی‌گیرد، ولی طبق قانون بانک‌ها می‌توانند به منظور جذب و تجهیز این‌گونه سپرده‌ها، به قید قرعه جوایز ثابت نقدی و یا جنسی به سپرده‌گذاران اعطا کنند.

سپرده‌های سرمایه‌گذاری مدت‌دار: به سپرده‌هایی اطلاق می‌شود که بانک‌ها به صورت سپرده‌های کوتاه مدت یا بلند مدت از مردم قبول می‌کنند. بانک‌ها در مورد سپرده‌های سرمایه‌گذاری مدت دار فقط به عنوان وکیل سپرده گذار عمل می‌کنند و منافع حاصل از این سپرده‌ها طبق عقود اسلامی مورد استفاده قرار می‌گیرد. منافع بر اساس عقد قراردادی، بین سپرده گذار و بانک تقسیم می‌شود.

بیمه: عقدی است که به موجب آن یک طرف تعهد می‌کند در ازای دریافت وجه از طرف دیگر، در صورت وقوع یا بروز حادثه، خسارت وارد شده بروی را جبران کند و یا وجه معینی را بپردازد. متعهد را بیمه‌گر (شرکت)، طرف تعهد را بیمه‌گذار (فرد یا موسسه) و وجه پرداختی را حق بیمه می‌نامند.

حق بیمه صادره: منظور از حق بیمه صادره وجه حق بیمه مستقیم بازار بیمه کشور در سال مورد بررسی (بر اساس سیستم مبتنی بر سال مالی) می‌باشد و حق بیمه‌های غیرمستقیم که از طریق عملیات اتکایی کسب گردیده در محاسبات منظور نمی‌شود. **خسارت پرداخت شده:** عبارت از خسارت مستقیم پرداخت شده در سال مورد بررسی (بر اساس سیستم مبتنی بر سال مالی) می‌باشد و سهم بیمه‌گران اتکایی از خسارت در آن منظور نمی‌شود.

بیمه آتش سوزی: بیمه است که زیان‌ها و خسارات مالی ناشی از آتش سوزی، صاعقه و انفجار را جبران می‌کند. همچنین شرایط این بیمه نامه قابل تعمیم به خطرهای تبعی مانند سیل، سقوط هواپیما، طوفان و مانند آن می‌باشد. **بیمه باربری (حمل و نقل):** بیمه‌ای است که کالا را در مقابل خطرهای حمل و نقل کالاها از شروع سفر تا پایان آن تحت پوشش قرار می‌دهد.

بیمه حوادث (شخصی): بیمه‌ای است که در بروز خطرهای فوت، از کارافتادگی، نقص عضو، غرامت روزانه و هزینه‌های پزشکی ناشی از خطرهای یاد شده خسارت وارد شده را جبران می‌نماید.

بیمه اتومبیل (بدنه): بیمه‌ای است که زیان وارد شده به وسیله نقلیه، متعلق به بیمه‌گذار را جبران می‌نماید. **بیمه شخص ثالث:** بیمه‌ای است که زیان وارد شده به دارنده وسیله نقلیه زمینی را در اثر خسارت به شخص ثالث و خسارت به سرنشین اتومبیل را جبران می‌نماید.

بیمه مهندسی: بیمه‌ای است که کلیه خسارات را در هنگام عملیات نصب، مقاطعه‌کاری و... بر اساس شرایط قرارداد جبران می‌کند.

بیمه زندگی (عمر): نوعی بیمه است که در آن، بیمه‌گر متعهد می‌شود مبلغ معینی (به صورت سرمایه و یا مستمری) را به بیمه‌گذار و یا اشخاص ثالثی که او تعیین کرده است پرداخت کند.

۱۱-۱- تعداد واحدهای بانکی به تفکیک مناطق شهرداری اصفهان

نام بانک	ملی	سپه	صادرات	ملت	تجارت	رفاه کارگران	کشاورزی	مسکن	انصار	قرض الحسنه مهرایران	شهر	موسسه ثامن آقوامین	منطقه
منطقه ۱	۱۶	۱۵	۱۴	۱۳	۱۰	۶	۶	۳	۳	۳	۳	۲	۱
منطقه ۲	۲	۰	۵	۳	۳	۰	۰	۲	۰	۱	۰	۱	۲
منطقه ۳	۲۲	۱۳	۲۳	۱۲	۱۶	۶	۴	۹	۴	۱	۲	۲	۳
منطقه ۴	۴	۶	۹	۳	۲	۲	۳	۲	۱	۰	۲	۱	۴
منطقه ۵	۱۳	۹	۱۲	۱۳	۱۲	۷	۳	۴	۲	۳	۱	۴	۵
منطقه ۶	۱۳	۹	۱۲	۸	۸	۵	۳	۴	۱	۰	۱	۴	۶
منطقه ۷	۲	۲	۲	۳	۴	۳	۱	۱	۰	۲	۱	۰	۷
منطقه ۸	۶	۶	۶	۳	۳	۱	۲	۳	۰	۰	۲	۲	۸
منطقه ۹	۰	۳	۲	۲	۱	۱	۱	۱	۱	۱	۰	۱	۹
منطقه ۱۰	۳	۸	۸	۳	۳	۱	۰	۴	۱	۲	۰	۳	۱۰
منطقه ۱۱	۱	۲	۲	۱	۱	۱	۱	۰	۰	۰	۱	۱	۱۱
منطقه ۱۲	۵	۵	۳	۵	۵	۲	۲	۳	۱	۱	۰	۰	۱۲
منطقه ۱۳	۴	۳	۵	۱	۲	۱	۱	۲	۱	۱	۱	۱	۱۳
منطقه ۱۴	۲	۱	۳	۰	۱	۰	۰	۰	۱	۱	۰	۰	۱۴
منطقه ۱۵	۴	۳	۳	۲	۳	۲	۲	۱	۱	۱	۱	۰	۱۵
مجموع	۹۷	۸۵	۱۰۹	۷۲	۷۴	۳۸	۲۹	۳۹	۱۷	۱۷	۱۴	۲۱	۲۰

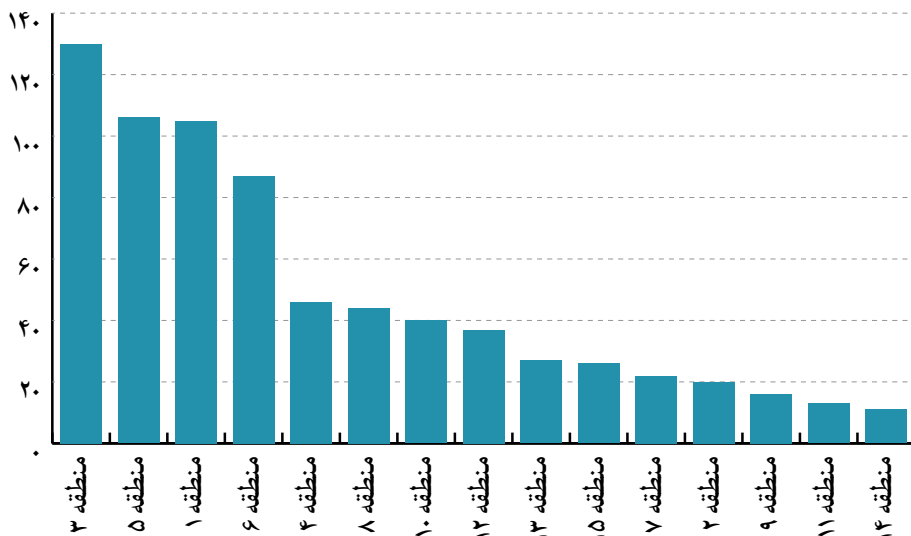
۱۱-۱- تعداد واحدهای بانکی به تفکیک مناطق شهرداری اصفهان (ادامه)



مناطق	سینا	مهر اقتصاد	توسعه تعاون	پارسیان پاسارگاد	اقتصاد نوین	کارآفرین	صنعت و معدن	پست بانک	سامان	سرمایه دی	توسعه صادرات	مجموع
منطقه ۱	۲	۱	۱	۱	۱	۱	۱	۰	۰	۰	۰	۱۰۵
منطقه ۲	۰	۱	۱	۱	۰	۰	۰	۰	۰	۰	۰	۲۰
منطقه ۳	۱	۵	۰	۱	۲			۱	۲		۱	۱۳۰
منطقه ۴	۱	۳	۱	۱	۰	۰	۰	۰	۱	۰	۰	۴۶
منطقه ۵	۳	۴	۳	۲	۲	۱	۰	۱	۲	۱	۰	۱۰۶
منطقه ۶	۲	۲	۳	۱	۲	۲	۰	۱	۰	۲	۱	۸۷
منطقه ۷	۰	۱	۰	۰	۰	۰	۰	۰	۰	۰	۰	۲۲
منطقه ۸	۱	۳	۰	۱	۰	۰	۰	۱	۱	۱	۰	۴۴
منطقه ۹	۰	۲	۰	۰	۰	۰	۰	۰	۰	۰	۰	۱۶
منطقه ۱۰	۱	۱	۰	۰	۰	۰	۰	۰	۰	۰	۰	۴۰
منطقه ۱۱	۱	۱	۰	۰	۰	۰	۰	۰	۰	۰	۰	۱۳
منطقه ۱۲	۱	۱	۱	۰	۰	۰	۰	۱	۰	۰	۰	۳۷
منطقه ۱۳	۱	۱	۰	۰	۰	۰	۰	۱	۰	۰	۰	۲۷
منطقه ۱۴	۰	۱	۰	۰	۰	۰	۰	۰	۰	۰	۰	۱۱
منطقه ۱۵	۰	۱	۰	۰	۰	۱	۰	۰	۰	۰	۰	۲۶
مجموع	۱۴	۲۸	۱۰	۸	۶	۴	۲	۶	۵	۵	۱	۷۳۰

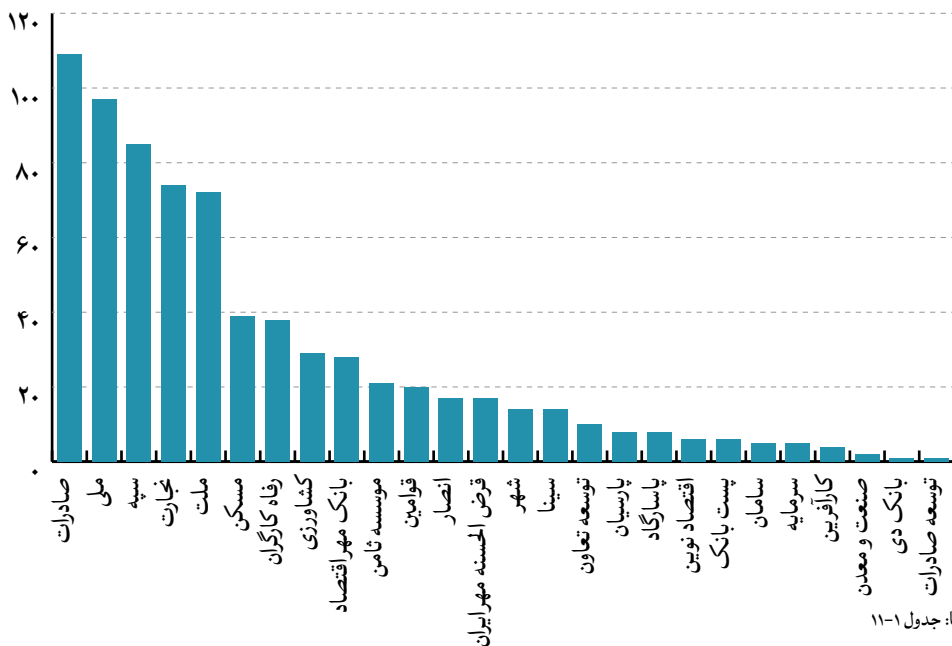
مأخذ: شهرداری اصفهان

۱۱-۱- تعداد واحدهای بانکی به تفکیک مناطق شهرداری اصفهان



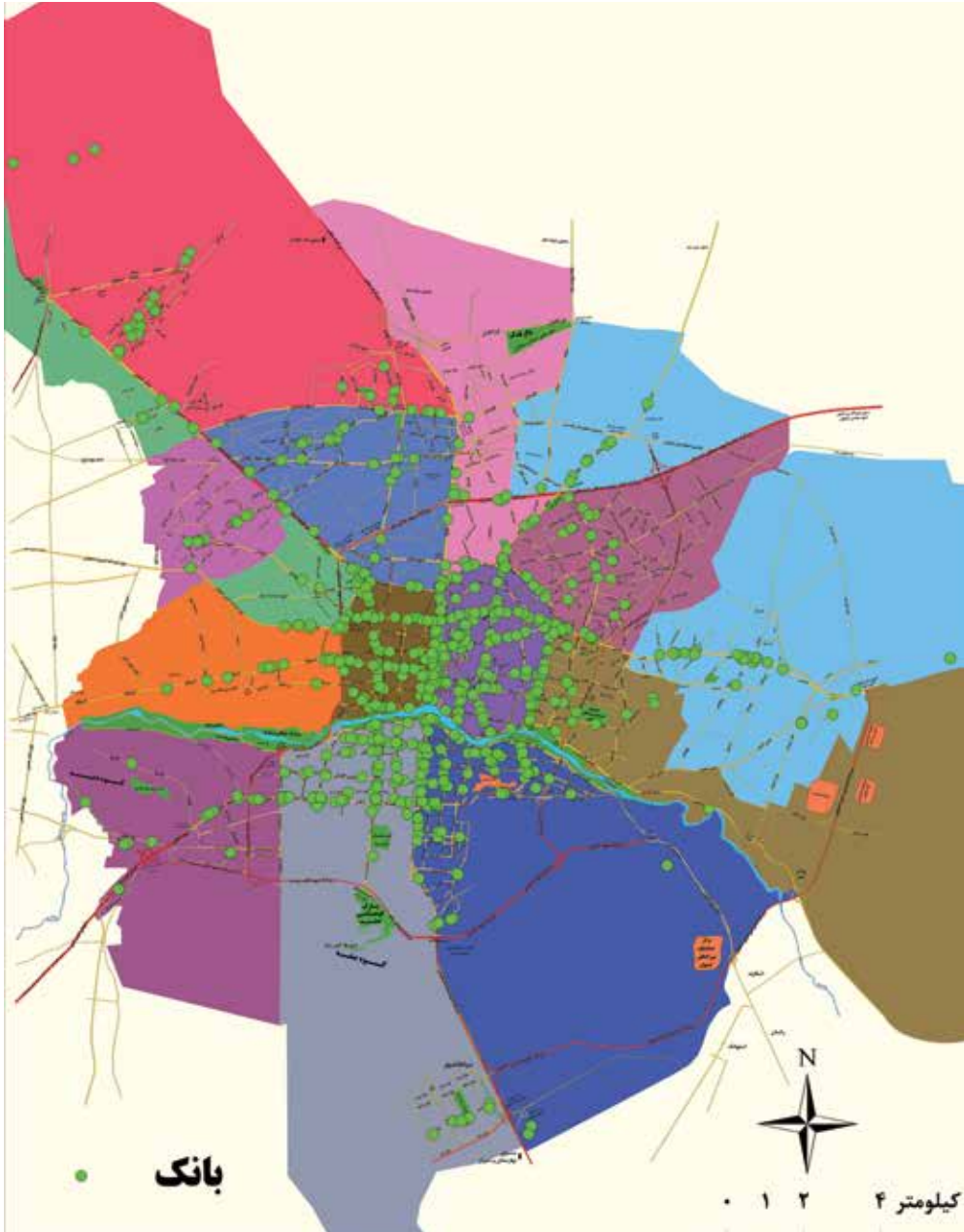
منبع: جدول ۱۱-۱

۱۱-۲- تعداد واحدهای بانکی به تفکیک نام بانک در شهر



منبع: جدول ۱۱-۱

۱۱-۱ واحدهای بانکی در شهر اصفهان



برداشت: اداره آمار و تحلیل اطلاعات

۲-۱۱- تعداد واحدهای بانکی و مبلغ سپرده نزد بانک‌های شهرستان اصفهان

مبلغ سپرده نزد بانک‌ها (میلیون ریال)	تعداد واحدهای بانکی	بانک
۸۹۷۶۹۶۸	۹	اقتصاد نوین
۸۵۸۳۹۰۱	۳۴	انصار
۱۹۱۰۰۵۰	۸	ایران زمین
۴۴۶۷۳۸	۶	پست بانک
۱۲۹۴۱۳۲	۴	توسعه تعاون
۴۶۰۲۵۰	۸	حکمت ایرانیان
۲۱۳۸۱۷۸۱	۴۲	رفاه
۱۷۴۶۴۲۹۱	۸۹	سپه
۲۰۲۸۷۶۴	۶	سرمایه
۴۹۳۵۷۹۱۰	۱۲۰	صادرات
۲۱۵۰۰۰۷	۲	صنعت و معدن
۴۹۷۹۴۹۴	۴	کارآفرین
۹۶۷۹۷۵۲	۴۵	کشاورزی
۱۴۱۷۶۵۳۰	۴۱	مسکن
۳۸۲۳۵۷۹۵	۷۷	ملت
۴۱۵۷۲۹۶۸	۱۰۷	ملی
۲۴۱۸۲۹۱۰	۲۸	مهر اقتصاد

مأخذ: سالنامه آماری ۱۳۹۳ استانداری اصفهان

۳-۱۱- تعداد انواع سپرده نزد بانک‌های استان اصفهان

نام بانک	قرض الحسنه جاری	قرض الحسنه پس‌انداز	سرمایه‌گذاری کوتاه‌مدت	سرمایه‌گذاری بلندمدت	سایر
اقتصاد نوین	۱۵۴۸۱	۶۹۸۶۶	۱۲۰۴۲۰	۲۸۶۴۵	۳۸
انصار	۵۵۴۴۷	۴۱۰۸۲۱	۱۰۲۳۱۰	۲۹۷۶۲	۴۱۶
ایران زمین	۲۳۹۳	۱۶۵۱	۸۴۸۹	۱۷۸۶	۴۷۶
پست بانک	۵۰۴۶۴۶	۲۵۳۳۸۹	۱۸۶۲۰۰	۱۷۱۴۶	۰
توسعه تعاون	۲۶۴۱۷	۱۰۱۰۲۷	۱۵۳۸۹	۱۴۹۳	۲۸
حکمت ایرانیان	۲۳۲۲۴	۴۵۴۶۶	۲۹۹۴۱	۱۳۱۰	۲۳۲۱
رفاه کارگران	۳۳۱۸۴۷	۱۲۲۷۱۰	۲۷۹۸۲	۴۶۲۶۹۲	۴۹۴۵۲
سپه	۵۶۹۸۵۹	۱۴۶۹۲۶۵	۱۹۰۶۷۳۹	۲۲۶۳۱۰	۰
سرمایه	۶۳۲۸	۵۸۲۳	۲۳۱۹۵	۴۷۵۱	۹۳
صادرات	۵۷۵۱۹۶	۲۰۲۴۴۹۳	۹۸۳۸۶۹	۳۷۹۷۹۱	۰
صنعت و معدن	۲۱۵۲	۳۵۹۰	۳۶۰۳	۲۵۴	۰
کشاورزی	۷۱۹۱۸۲	۱۶۹۱۱۱۳	۴۷۷۴۰۰	۲۲۶۷۴۱	۲۳۰۵
مسکن	۷۹۲۱۳	۶۴۹۲۳۵	۴۲۰۴۵۰	۶۸۰۸۴	۲۶۳۹۰۰
ملت	۴۲۸۶۴۲	۱۰۸۲۰۱۸	۱۱۸۲۳۲۰	۴۸۴۱۹۲	۱۴۰
ملی	۶۲۰۴۳۷	۲۳۲۵۰۸۴	۱۲۲۴۸۷۰	۸۵۶۰۱۶	۰

مأخذ: سالنامه آماری ۱۳۹۳ استانداری اصفهان

۴-۱۱- مبلغ انواع سپرده نزد بانک‌های استان اصفهان (میلیون ریال)



نام بانک	قرض الحسنه جاری	قرض الحسنه پس انداز	سرمایه‌گذاری کوتاه مدت	سرمایه‌گذاری بلندمدت	سایر
اقتصاد نوین	۱۳۲۶۶۹	۱۰۶۳۷۵	۱۰۶۶۷۹۵	۱۰۴۲۷۳۲۹	۶۲۰۰
انصار	۴۵۱۸۸۱	۵۴۲۸۴۷	۵۳۷۹۷۳۲	۲۱۷۸۴۱۸	۳۱۰۲۳
ایران زمین	۵۸۳۸۵	۸۶۷۷	۱۶۵۶۹۰۳	۵۶۴۹۲۵	۴۶۵۱۱۸
پست بانک	۵۶۱۵۷۳	۷۳۱۳۱	۴۸۲۱۸۹	۶۲۳۶۲۲	۰
توسعه تعاون	۳۵۶۴۴۷	۱۳۱۳۴۴	۱۳۵۲۶۴۹	۲۸۷۴۵۳	۹۱۷۶۹
حکمت ایرانیان	۴۶۷۸۳	۱۵۷۰۹	۴۳۹۰۱۹	۸۶۶۴۳	۱۱۳۸
رفاه کارگران	۴۱۶۱۷۳۰	۱۰۴۸۰۸۰	۱۸۳۳۹۴۶	۲۳۳۸۴۹۶۰	۶۲۰۱۸۵
سپه	۲۶۰۷۴۶۰	۱۳۴۳۲۸۵	۷۲۰۶۶۶۷	۱۵۵۲۳۷۴۴	۱۱۱۸۰۷۰
سرمایه	۳۵۷۱۱۵	۱۰۹۹۲	۵۷۱۸۴۲	۱۵۰۸۵۰۳	۱۴۴۳
سینا	۱۷۸۴۵۶	۰	۱۰۹۲۶۱۱	۹۸۴۴۱۵۲	۳۶۳۱۴
صادرات	۶۷۱۷۱۱۳	۴۰۵۶۵۴۰	۲۶۳۸۹۶۹۶	۳۱۱۹۸۷۴۵	۲۴۲۹۶۶۸
صنعت و معدن	۴۸۰۲۵۳	۳۷۷۶	۴۲۲۱۴۴	۹۴۶۱۰۱	۵۴۷۰۴۴
کارآفرین	۴۸۴۳۴۱	۸۱	۶۶۶۵۴۴	۴۰۵۹۹۰۴	۵۳۲۰
کشاورزی	۲۵۷۱۴۶۶	۱۶۸۸۱۲۸	۷۶۱۴۳۹۲	۸۶۷۴۷۰۸	۱۰۵۴۲۷۹
مسکن	۱۰۳۰۲۱۲	۶۸۳۱۲۳	۱۱۷۳۱۲۱۳	۷۴۷۸۲۱۳	۱۲۳۸۷۰۸
ملت	۶۰۶۹۹۰۳	۲۴۸۸۹۳۲	۲۰۹۰۰۰۹۳	۱۹۴۹۵۰۳۵	۳۲۶۱۷۰۰
ملی	۸۸۸۸۹۴۲	۵۷۳۸۸۸۱	۱۵۱۰۰۷۵۳	۳۶۴۳۴۰۵۶	۱۹۳۹۵۶۴
مهر اقتصاد	۳۰۹۶۲۴	۳۸۰۶۹۵	۲۴۲۶۷۹۹۵	۱۴۳۰۹۷۲۵	۴۱۶۶۸۸۱

مأخذ: سالنامه آماری ۱۳۹۳ استانداری اصفهان

۵-۱۱- تعداد تسهیلات پرداختی بانک‌ها به بخش غیر دولتی برحسب بخش‌های عمده اقتصادی

بانک	جمع	کشاورزی	مسکن و ساختمان	صنعت و معدن	خدمات، بازرگانی و متفرقه
اقتصاد نوین	۷۴۳۶	۲۷۹	۱۷۷۱	۴۶۶	۴۹۲۰
انصار	۱۶۶۷۵	۲۲۵	۱۶۲۰	۲۷۹	۱۴۵۵۱
ایران زمین	۱۷۵۷	۳۶	۳۸	۱۵	۱۶۶۸
پست بانک	۱۸۸۸۸	۱۲۳۴	۴۵۳	۶۰۲	۱۶۵۹۹
توسعه تعاون	۷۹۷۱	۱۰۴۰	۷۶۰	۱۰۹۸	۵۰۷۳
حکمت ایرانیان	۱۱۱۲۹	۶	۶۳۴۱	۵	۴۷۷۷
رفاه	۳۷۳۲۲	۷۱۱	۱۶۶۸۵	۱۲۸۴	۱۸۶۴۲
سپه	۳۸۸۳۳	۲۹۵۷	۳۷۵۷	۵۱۲۰	۲۶۹۹۹
سرمایه	۱۰۰۳	۰	۱۹۴	۳۲۱	۴۸۸
سینا	۲۲۰۶۶	۲۰	۷۷۰۳	۱۸۷	۱۴۱۵۶
صنعت و معدن	۴۰۷	۰	۰	۴۰۷	۰
کشاورزی	۹۹۷۲۳	۸۹۷۵۱	۰	۰	۹۹۷۲
ملت	۲۵۶۶۶۸۲	۷۸۲۵۵	۲۹۶۳۲۲	۱۱۸۹۵۲۵	۱۰۰۲۵۸۰
ملی	۲۱۸۳۶۶	۱۳۴۵	۳۷۶۵	۸۲۷۷	۲۰۴۹۷۹
مهر اقتصاد	۷۴۵۲۵

مأخذ: سالنامه آماری ۱۳۹۳ استانداری اصفهان

۱۱-۶- مبلغ تسهیلات پرداختی بانک‌ها به بخش غیر دولتی برحسب بخش‌های عمده اقتصادی (میلیون ریال)

خدمات، بازرگانی و متفرقه	صنعت و معدن	مسکن و ساختمان	کشاورزی	جمع	سال
۴۵۵۱۱-۱	۴۰۱۹۲۰۹	۶۴۹۱۸۷	۹۹۷۶۵	۹۳۱۹۲۶۲	اقتصاد نوین
۱۷۳۶۶۴۹	۳۰۹۵۳۱	۳۳۰۶۳۵	۹۷۸۱۶	۲۴۷۴۶۳۱	انصار
۵۵۸۷۷۶	۶۹۸۰۸	۲۷۹۰۸	۲۲۵۶۷	۶۷۹۰۵۹	ایران زمین
۹۰۹۱۲۳	۸۳۴۸۵	۳۳۸۱۵۳	۸۳۷۴۷	۱۴۱۴۵۰۸	پست بانک
۵۸۷۷۹۹	۷۴۹۵۸۶	۱۰۵۶۲۰	۲۰۷۲۵۷	۱۶۵۰۲۶۲	توسعه تعاون
۲۳۵۸۵۳۳۶	۳۵۳۳۰۱۱۳	۷۸۳۱۹۷۸	۵۰۰۰۱۱۹	۷۱۷۴۷۵۴۶	توسعه صادرات
۲۲۳۰۸۹	۹۲۸	۱۵۴۲۸	۵۴۰	۲۳۹۹۸۵	حکمت ایرانیان
۳۲۵۵۳۸۴	۱۱۱۸۲۶۴۶	۳۱۳۴۰۴۶	۳۶۱۸۱۳	۱۷۹۳۳۸۸۹	رفاه
۵۴۳۱۰۴۱	۷۶۳۷۴۲۴	۸۱۸۶۲۳	۸۸۰۵۲۲	۱۴۷۶۷۶۱۰	سپه
۵۷۹۳۹۲	۸۹۸۹۴۲	۱۳۵۵۶۷	۰	۱۶۱۳۹۰۱	سرمایه
۱۹۶۲۷۳۱	۳۸۲۵۲۸۷	۱۳۷۳۴۱۰	۱۸۰۶۵	۷۱۷۹۴۹۳	سینا
۰	۴۵۵۸۱۱۸	۰	۰	۴۵۵۸۱۱۸	صنعت و معدن
...	۴۴۶۲۷۷۶	کارآفرین
۱۳۳۲۶۰۳	۰	۰	۱۱۹۹۳۴۲۲	۱۳۳۲۶۰۲۵	کشاورزی
۸۸۵۷۳۱	۱۶۰۵	۵۷۶۱۵۷۶۳	۰	۵۸۵۰۳۰۹۹	مسکن
۱۹۸۱۶۸۶۰	۲۴۶۴۶۳۰۵	۵۰۰۱۵۳۴	۱۶۵۱۴۰۷	۵۱۱۱۶۱۰۶	ملت
۳۵۴۵۳۸۸۴	۱۳۷۱۹۸۶۹	۷۵۵۳۹۹۱	۴۸۰۴۳۲۶	۶۱۵۳۲۰۷۰	ملی
...	۲۵۷۶۱۰۰۰	مهر اقتصاد

مأخذ: سالنامه آماری ۱۳۹۳ استانداری اصفهان

۷-۱۱- مانده بدهی بخش غیردولتی به بانک‌ها برحسب نوع تسهیلات (میلیون ریال)

وام‌ها و اعتبارات پرداختی	تسهیلات اعطایی	جمع	بانک
۲۰۵۲۰	۹۲۹۸۷۴۲	۹۳۱۹۲۶۲	اقتصاد نوین
.	۲۴۷۴۶۳۰	۲۴۷۴۶۳۰	انصار
.	۶۷۹۰۵۹	۶۷۹۰۵۹	ایران زمین
۸۷۷۲۳	۱۳۲۶۷۸۵	۱۴۱۴۵۰۸	پست بانک
.	۱۷۲۴۰۳۹	۱۷۲۴۰۳۹	توسعه تعاون
.	۶۹۵۴۵۴	۶۹۵۴۵۴	حکمت ایرانیان
.	۱۸۰۸۶۲۶۴	۱۸۰۸۶۲۶۴	رفاه
.	۱۵۱۱۲۴۸۴	۱۵۱۱۲۴۸۴	سپه
.	۱۶۱۳۹۰۱	۱۶۱۳۹۰۱	سرمایه
.	۶۰۳۴۷۳۷	۶۰۳۴۷۳۷	سینا
۱۶۸۵۷۵۷۳	۳۹۳۳۶۳۸۱	۵۶۱۹۳۹۵۴	صادرات
.	۵۳۹۷۹۷۶	۵۳۹۷۹۷۶	صنعت و معدن
.	۴۴۶۲۷۷۶	۴۴۶۲۷۷۶	کارآفرین
.	۲۰۳۰۹۳۸۵	۲۰۳۰۹۳۸۵	کشاورزی
.	۵۸۵۰۳۰۹۹	۵۸۵۰۳۰۹۹	مسکن
.	۵۱۱۱۶۱۰۶	۵۱۱۱۶۱۰۶	ملت
.	۶۱۵۳۲۰۷۱	۶۱۵۳۲۰۷۱	ملی
...	...	۳۱۹۶۵۰۰	مهر اقتصاد

مأخذ: سالنامه آماری ۱۳۹۳ استانداری اصفهان

۸-۱۱- تعداد بیمه نامه صادر شده برحسب نوع و سرپرستی بیمه در استان اصفهان در سال ۱۳۹۳



نوع بیمه	ایران	دانا	البرز	آسیا
آتش سوزی	۳۳۱۳۲	۱۴۸۵	۸۳۴۸	۱۰۸۴۹
باربری	۸۶۱	۳۰۳	۱۱۹۰	۲۴۵۲
حوادث	۱۲۳۷۴	۵۵۲	۵۹۸	۱۱۱۳۳
حوادث راننده	۰	۰	۷۰۰۳۴	۲۵۰۷۹۱
بدنه اتومبیل	۸۰۷۱۹	۹۸۰۰	۱۵۲۹۰	۴۱۹۲۰
شخص ثالث و مازاد	۴۳۳۱۰۰	۷۲۷۱۲	۷۰۰۳۴	۲۵۰۷۹۱
درمان	۳۳۶	۱۲۶۴	۱۰۹۶	۱۲۴۲
کشتی	۲	۰	۰	۰
مهندسی	۲۶۶	۱۲۱	۲۴۶	۱۳۸۰
پول	۰	۱۱۳	۱۸	۵۸
مسئولیت	۲۸۴۷۵	۶۵۰۳	۷۹۹۳	۷۰۰۳
زندگی (عمر)	۱۰۳۶۴	۵۹۴۲	۲۱۷۹۶	۸۰۶۵۵
سایر	۰	۰	۷	۰
جمع	۵۹۹۶۲۹	۹۸۷۹۵	۱۹۶۶۵۰	۶۵۸۲۷۴

مأخذ: سالنامه آماری ۱۳۹۳ استانداری اصفهان

۹-۱۱- حق بیمه‌های عاید شده برحسب نوع بیمه و سرپرستی بیمه در استان اصفهان (میلیون ریال)

نوع بیمه	ایران	دانا	البرز	آسیا
بیمه ایران	۴۸۷۶۱۸۴	۹۴۴۴۱۲	۶۹۸۸۲۳	۲۲۰۶۸۱۹
آتش سوزی	۱۷۴۲۴۶	۱۱۰۳۷	۳۵۸۰۲	۴۱۷۱۵
بایری	۳۵۲۲	۱۷۵۰۱	۱۲۸۶۱	۱۳۲۰۷
حوادث	۶۶۴۰	۴۹۸	۲۱۱۲	۵۸۸۶
حوادث راننده	۲۱۵۳۱۷	۳۹۵۱۴	۳۴۱۹۹	۱۴۳۴۲۶
بدنه اتومبیل	۳۶۹۱۲۳	۴۵۸۶۹	۶۶۱۲۱	۲۷۰۹۳۷
شخص ثالث و مازاد	۲۰۱۲۵۷۴	۳۴۵۷۱۵	۳۳۷۳۶۴	۱۳۲۳۲۲۳
درمان	۱۶۱۶۰۳۳	۲۸۸۷۹۴	۸۱۵۴۰	۱۹۰۵۹۹
کشتی	۲۳۰	.	.	.
مهندسی	۳۱۱۸۹	۸۷۶۴	۸۰۶۰	۱۴۹۲۵
پول	.	۶۰۵	۵۹	۲۵۸
مسئولیت	۲۷۴۲۹۵	۷۱۵۴۸	۹۱۱۳۷	۱۰۵۶۳۱
زندگی (عمر)	۱۷۳۰۱۵	۱۱۲۵۶۷	۲۹۵۱۳	۹۷۰۱۲
سایر	.	.	۵۵	.

مأخذ: سالنامه آماری ۱۳۹۳ استانداری اصفهان

۱۰-۱۱- تعداد خسارت واقع شده برحسب نوع بیمه در استان اصفهان

نوع بیمه	ایران	دانا	البرز	آسیا
بیمه ایران	۳۱۴۶۹۴۵	۵۵۳۰۹	۱۴۷۳۷	۴۴۹۰۴
آتش سوزی	۲۴۳	۲۶	۵۸	۹۴
باربری	۵	۴۷	۷	۲۷
حوادث	۱۶۳۶	۳۲	۱۹	۱۰۵
حوادث راننده	۳۳۷	۴۰	۴۰	۱۱۴
بدنه اتومبیل	۷۸۴۰	۱۵۶۲	۲۰۴۲	۴۲۹۶
شخص ثالث و مازاد	۱۷۶۷۰	۳۸۳۹	۳۱۳۸	۱۳۱۲۲
درمان	۳۱۱۴۳۵۹	۴۹۱۸۴	۸۲۴۰	۲۳۱۶۳
کشتی	۰	۰	۰	۲
هوایما	۰	۱	۰	۰
مهندسی	۳۴	۶۰	۳۱	۵۷
مسئولیت	۱۸۲۱	۴۶۹	۹۵۹	۱۴۱۸
زندگی (عمر)	۳۰۰۰	۴۹	۲۰۳	۲۵۰۶

مأخذ: سالنامه آماری ۱۳۹۳ استانداری اصفهان

۱۱-۱۱- مبلغ خسارت واقع شده برحسب نوع بیمه در استان اصفهان (میلیون ریال)

نوع بیمه	ایران	دانا	البرز	آسیا
بیمه ایران	۳۱۳۲۶۱۸	۵۶۸۱۷۶	۳۷۵۵۱۶	۱۴۷۰۹۹۰
آتش سوزی	۱۵۷۸۹	۱۵۹۷۶	۱۹۴۰۵	۲۰۵۳۹۹
باربری	۳۶۸	۴۰۴۷	- ۴۲۶۳	۲۹۷۴
حوادث	۱۸۴۱۰	۳۰۱۹	۱۹۱۴	۲۴۱۶
حوادث راننده	۹۶۹۳۸	۱۵۷۱۱	۱۲۸۸۰	۶۲۴۴۹
بدنه اتومبیل	۲۰۹۳۸۰	۲۹۳۸۷	۳۹۲۴۶	۱۴۸۳۲۷
شخص ثالث و مازاد	۱۲۵۲۶۳۶	۲۰۷۱۴۰	۱۹۵۴۰۳	۸۲۸۲۵۵
درمان	۱۲۹۹۷۹۹	۲۴۳۳۴۳	۵۱۰۱۰	۹۷۳۸۹
کشتی	۰	۰	۰	۸۵۶۱
هواپیما	۰	۴۰۰	۰	۰
مهندسی	۲۰۴۷	۲۲۸۱	۱۵۰۵	۵۰۶۰
مسئولیت	۱۴۹۱۵۶	۳۹۴۴۹	۵۷۲۵۶	۵۸۶۳۹
زندگی (عمر)	۸۸۰۹۵	۷۴۲۳	۱۱۶۰	۵۱۵۲۱

مأخذ: سالنامه آماری ۱۳۹۳ استانداری اصفهان