

فصل ۲۰

تعاریف و مفاهیم

شاخص بهای کالاها و خدمات مصرفی: معیار سنجش تغییرات متوسط قیمت تعداد معینی از کالاها و خدمات مورد

مصرف خانوار نسبت به سال پایه، شاخص بهای کالاها و خدمات مصرفی نامیده می‌شود. شاخصی که بدین گونه به دست می‌آید، صرفاً تغییراتی را که در اثر تغییر قیمت در هزینه‌ی زندگی پدید می‌آید، می‌سنجد.

ضریب اهمیت: سهمی که هر کالا یا خدمت در مجموع هزینه‌ی خانوار در یک مقطع زمانی مشخص، دارا است، ضریب اهمیت نامیده می‌شود. این ضریب، مهمترین ضابطه‌ی انتخاب کالاها و خدمات برای شاخص‌های مختلف است.

طبقه‌بندی در گروه‌های کالاها و خدمات: طبقه‌بندی کالاها و خدمات شاخص‌های قیمت، براساس ماهیت آنها و

طبقه‌بندی‌های بین‌المللی و نیازهای ملی انجام گرفته است، ولی مبنای کلی، همان طبقه‌بندی پیشنهادی سازمان ملل (S.N.A) برای خرده‌فروشی و S.I.T.C برای عمده‌فروشی) می‌باشد که بنا به ملاحظات اقتصاد ایران، تغییراتی در آن داده شده است.

در این طبقه‌بندی‌ها، کالاها و خدمات به چند گروه بزرگ تقسیم می‌شوند که هر یک از آنها چندین زیر گروه دارند، گروه‌های بزرگ را گروه‌های اصلی و زیر گروه‌های آنها را گروه‌های فرعی کالاها و خدمات می‌نامند.

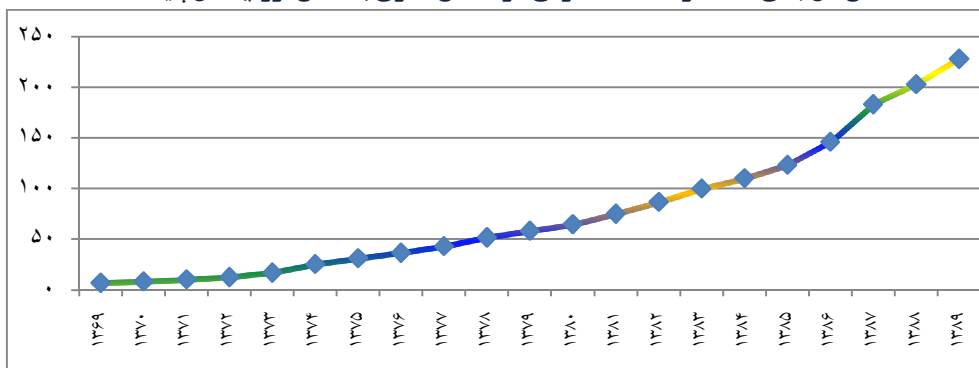
سال پایه: سال پایه سال معین و ثابتی است که درصد تغییرات شاخص نسبت به آن سنجیده می‌شود و شاخص آن برابر ۱۰۰ است و غالباً ضرایب اهمیت مربوط به آن سال، در تهیه شاخص مورد استفاده قرار می‌گیرد.

۱-۲۰- شاخص کل بهای کالاها و خدمات مصرفی در مناطق شهری (شاخص تورم) سال پایه ۱۳۸۳

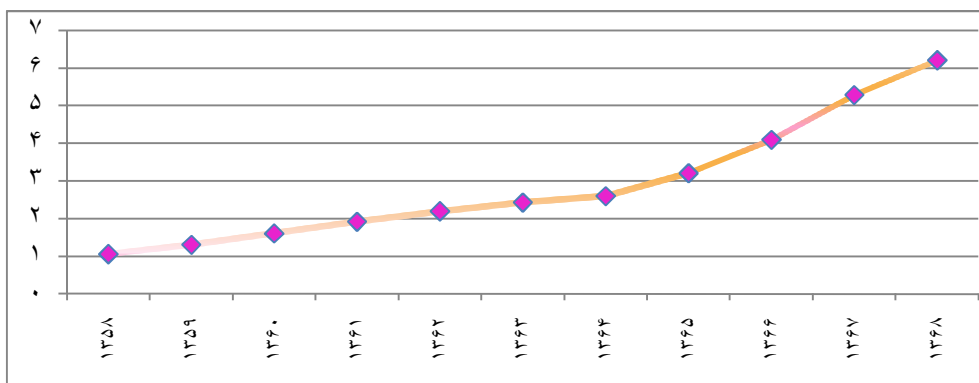
سال	عدد شاخص	درصد تغییر نسبت به دوره قبل	سال	عدد شاخص	درصد تغییر نسبت به دوره قبل
۱۳۱۵	۰,۰۲	-	۱۳۵۳	۰,۵۴	۱۴,۹
۱۳۱۶	۰,۰۳	۵۰	۱۳۵۴	۰,۵۹	۹,۳
۱۳۱۷	۰,۰۳	۰	۱۳۵۵	۰,۶۹	۱۶,۹
۱۳۱۸	۰,۰۳	۰	۱۳۵۶	۰,۸۶	۲۴,۶
۱۳۱۹	۰,۰۳	۰	۱۳۵۷	۰,۹۵	۱۰,۵
۱۳۲۰	۰,۰۵	۶۶,۷	۱۳۵۸	۱,۰۶	۱۱,۶
۱۳۲۱	۰,۰۹	۸۰	۱۳۵۹	۱,۳۱	۲۳,۶
۱۳۲۲	۰,۲	۱۲۲,۲	۱۳۶۰	۱,۶۱	۲۲,۹
۱۳۲۳	۰,۲	۰	۱۳۶۱	۱,۹۲	۱۹,۳
۱۳۲۴	۰,۱۷	-۱۵	۱۳۶۲	۲,۲	۱۴,۶
۱۳۲۵	۰,۱۵	-۱۱,۸	۱۳۶۳	۲,۴۳	۱۰,۵
۱۳۲۶	۰,۱۶	۶,۷	۱۳۶۴	۲,۶	۷
۱۳۲۷	۰,۱۸	۱۲,۵	۱۳۶۵	۳,۲۱	۲۳,۵
۱۳۲۸	۰,۱۹	۵,۶	۱۳۶۶	۴,۱	۲۷,۷
۱۳۲۹	۰,۱۵	-۲۱,۱	۱۳۶۷	۵,۲۹	۲۹
۱۳۳۰	۰,۱۷	۱۳,۳	۱۳۶۸	۶,۲۱	۱۷,۴
۱۳۳۱	۰,۱۸	۵,۹	۱۳۶۹	۶,۷۷	۹
۱۳۳۲	۰,۱۹	۵,۶	۱۳۷۰	۸,۱۷	۲۰,۷
۱۳۳۳	۰,۲۳	۲۱,۱	۱۳۷۱	۱۰,۱۷	۲۴,۵
۱۳۳۴	۰,۲۳	۰	۱۳۷۲	۱۲,۴۸	۲۲,۷
۱۳۳۵	۰,۲۵	۸,۷	۱۳۷۳	۱۶,۸۸	۳۵,۳
۱۳۳۶	۰,۲۶	۴	۱۳۷۴	۲۵,۲۱	۴۹,۳
۱۳۳۷	۰,۲۶	۰	۱۳۷۵	۳۱,۰۷	۲۳,۲
۱۳۳۸	۰,۳	۱۵,۴	۱۳۷۶	۳۶,۴۴	۱۷,۳
۱۳۳۹	۰,۳۲	۶,۷	۱۳۷۷	۴۳,۰۳	۱۸,۱
۱۳۴۰	۰,۳۲	۰	۱۳۷۸	۵۱,۶۸	۲۰,۱
۱۳۴۱	۰,۳۳	۳,۱	۱۳۷۹	۵۸,۲	۱۲,۶
۱۳۴۲	۰,۳۳	۰	۱۳۸۰	۶۴,۸۳	۱۱,۴
۱۳۴۳	۰,۳۵	۶,۱	۱۳۸۱	۷۵,۰۶	۱۵,۸
۱۳۴۴	۰,۳۵	۰	۱۳۸۲	۸۶,۷۹	۱۵,۶
۱۳۴۵	۰,۳۵	۰	۱۳۸۳	۱۰۰	۱۵,۲
۱۳۴۶	۰,۳۵	۰	۱۳۸۴	۱۱۰,۳۵	۱۰,۴
۱۳۴۷	۰,۳۶	۲,۹	۱۳۸۵	۱۲۳,۴۵	۱۱,۹
۱۳۴۸	۰,۳۷	۲,۸	۱۳۸۶	۱۴۶,۲۲	۱۸,۴
۱۳۴۹	۰,۳۸	۲,۷	۱۳۸۷	۱۸۳,۳۱	۲۵,۴
۱۳۵۰	۰,۴	۵,۳	۱۳۸۸	۲۰۳,۰۳	۱۰,۸
۱۳۵۱	۰,۴۲	۵	۱۳۸۹	۲۲۸,۲	۱۲,۴
۱۳۵۲	۰,۴۷	۱۱,۹			

مأخذ: بانک مرکزی جمهوری اسلامی ایران

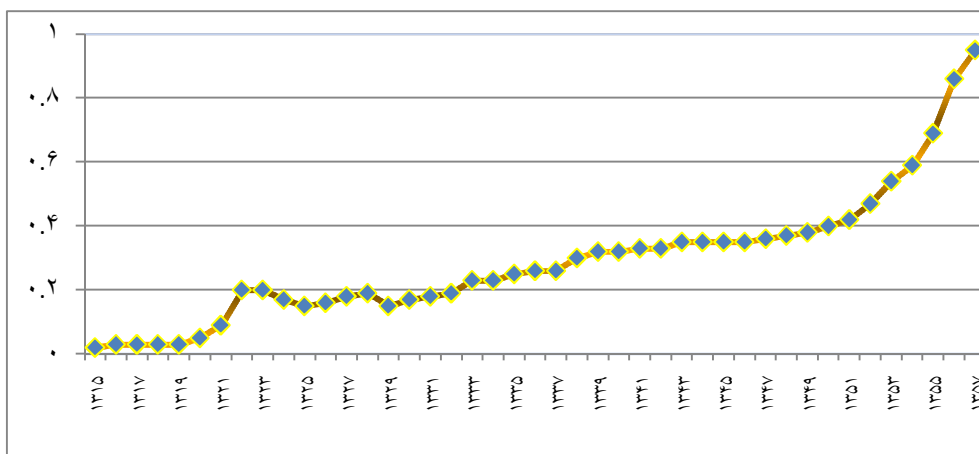
۲۰-۱- شاخص کل بهای کالاها و خدمات مصرفی در مناطق شهری (شاخص تورم) سال پایه ۱۳۸۳



...ادامه...



...ادامه...



منبع: جدول ۲۰-۱

۲-۲- شاخص کل بهای کالاها و خدمات مصرفی در مناطق شهری (شاخص تورم) به تفکیک ماه (سال پایه ۱۳۸۳)

سال	فروردین	اردیبهشت	خرداد	تیر	مرداد	شهریور	مهر
۱۳۶۹	۶,۷	۶,۶	۶,۶	۶,۶	۶,۵	۶,۶	۶,۶
۱۳۷۰	۷,۴	۷,۶	۷,۶	۷,۷	۷,۹	۸,۱	۸,۲
۱۳۷۱	۹,۸	۹,۶	۹,۸	۹,۸	۹,۹	۱۰,۱	۱۰,۱
۱۳۷۲	۱۱,۵	۱۱,۵	۱۱,۷	۱۱,۷	۱۱,۹	۱۲,۱	۱۲,۴
۱۳۷۳	۱۴,۷	۱۵,۰	۱۵,۳	۱۵,۵	۱۵,۷	۱۶,۳	۱۷,۱
۱۳۷۴	۲۲,۲	۲۳,۷	۲۳,۹	۲۳,۷	۲۳,۹	۲۴,۵	۲۵,۰
۱۳۷۵	۳۰,۰	۳۰,۰	۲۹,۸	۲۹,۹	۳۰,۰	۳۰,۴	۳۰,۸
۱۳۷۶	۳۴,۵	۳۵,۱	۳۵,۳	۳۵,۳	۳۵,۷	۳۵,۹	۳۶,۰
۱۳۷۷	۴۰,۹	۴۱,۰	۴۱,۰	۴۱,۵	۴۱,۷	۴۲,۱	۴۲,۶
۱۳۷۸	۴۹,۵	۴۹,۹	۵۰,۳	۴۹,۹	۵۰,۲	۵۰,۶	۵۱,۲
۱۳۷۹	۵۶,۰	۵۶,۱	۵۶,۹	۵۶,۴	۵۷,۰	۵۷,۵	۵۷,۸
۱۳۸۰	۶۲,۷	۶۲,۷	۶۲,۸	۶۳,۳	۶۳,۷	۶۴,۰	۶۴,۴
۱۳۸۱	۷۰,۱	۷۱,۷	۷۲,۸	۷۳,۰	۷۳,۲	۷۴,۴	۷۴,۲
۱۳۸۲	۸۲,۶	۸۳,۴	۸۴,۶	۸۵,۲	۸۵,۴	۸۵,۳	۸۵,۹
۱۳۸۳	۹۴,۵	۹۵,۷	۹۶,۹	۹۸,۱	۹۸,۷	۹۸,۹	۱۰۰,۱
۱۳۸۴	۱۱۰,۰	۱۰۹,۱	۱۰۸,۹	۱۰۸,۲	۱۰۸,۰	۱۰۸,۴	۱۰۹,۲
۱۳۸۵	۱۱۵,۸	۱۱۶,۹	۱۱۹,۰	۱۱۸,۹	۱۱۹,۴	۱۲۱,۷	۱۲۳,۴
۱۳۸۶	۱۳۵,۳	۱۳۶,۳	۱۳۸,۱	۱۳۹,۲	۱۴۰,۰	۱۴۳,۵	۱۴۵,۷
۱۳۸۷	۱۶۸,۰	۱۷۰,۸	۱۷۴,۶	۱۷۵,۵	۱۷۸,۷	۱۸۵,۷	۱۸۸,۷
۱۳۸۸	۱۹۴,۰	۱۹۶,۴	۱۹۹,۹	۲۰۰,۰	۲۰۲,۱	۲۰۲,۹	۲۰۳,۱
۱۳۸۹	۲۱۴	۲۱۴,۹	۲۱۶,۴	۲۱۸,۸	۲۲۱,۵	۲۲۳,۲	۲۲۷,۲

۲-۲- شاخص کل بهای کالاها و خدمات مصرفی در مناطق شهری به تفکیک ماه (سال پایه ۱۳۸۳) (ادامه)

سال	آبان	آذر	دی	بهمن	اسفند	متوسط سال	در صد تغییر نسبت به دوره قبل
۱۳۶۹	۶,۷	۶,۹	۷,۰	۷,۱	۷,۳	۶,۸	۹,۰
۱۳۷۰	۸,۲	۸,۴	۸,۶	۸,۹	۹,۴	۸,۲	۲۰,۷
۱۳۷۱	۱۰,۱	۱۰,۳	۱۰,۵	۱۰,۹	۱۱,۲	۱۰,۲	۲۴,۴
۱۳۷۲	۱۲,۵	۱۳,۰	۱۳,۳	۱۳,۷	۱۴,۴	۱۲,۵	۲۲,۹
۱۳۷۳	۱۷,۱	۱۷,۴	۱۸,۱	۱۹,۵	۲۰,۸	۱۶,۹	۳۵,۲
۱۳۷۴	۲۵,۶	۲۶,۴	۲۷,۲	۲۷,۸	۲۸,۴	۲۵,۲	۴۹,۴
۱۳۷۵	۳۱,۲	۳۱,۹	۳۲,۳	۳۲,۸	۳۳,۳	۳۱,۰	۲۳,۲
۱۳۷۶	۳۶,۳	۳۶,۹	۳۷,۸	۳۸,۹	۳۹,۴	۳۶,۴	۱۷,۳
۱۳۷۷	۴۳,۲	۴۴,۴	۴۵,۰	۴۵,۸	۴۶,۹	۴۳,۰	۱۸,۱
۱۳۷۸	۵۱,۵	۵۲,۸	۵۳,۹	۵۴,۶	۵۵,۳	۵۱,۶	۲۰,۱
۱۳۷۹	۵۸,۴	۵۹,۶	۶۰,۰	۶۰,۵	۶۱,۶	۵۸,۲	۱۲,۶
۱۳۸۰	۶۴,۷	۶۵,۹	۶۶,۹	۶۷,۷	۶۸,۸	۶۴,۸	۱۱,۴
۱۳۸۱	۷۵,۳	۷۶,۷	۷۸,۳	۷۹,۸	۸۰,۸	۷۵,۰	۱۵,۷
۱۳۸۲	۸۶,۹	۸۸,۹	۹۰,۰	۹۰,۶	۹۲,۱	۸۶,۷	۱۵,۶
۱۳۸۳	۱۰۰,۹	۱۰۲,۰	۱۰۳,۳	۱۰۴,۵	۱۰۶,۴	۱۰۰,۰	۱۵,۲
۱۳۸۴	۱۱۰,۳	۱۱۱,۴	۱۱۲,۳	۱۱۳,۳	۱۱۵,۱	۱۱۰,۴	۱۰,۴
۱۳۸۵	۱۲۴,۴	۱۲۷,۴	۱۲۹,۹	۱۳۱,۶	۱۳۳,۰	۱۲۳,۵	۱۱,۹
۱۳۸۶	۱۴۸,۲	۱۵۲,۴	۱۵۴,۸	۱۵۸,۲	۱۶۲,۹	۱۴۶,۲	۱۸,۴
۱۳۸۷	۱۹۰,۲	۱۹۲,۶	۱۹۱,۹	۱۹۱,۱	۱۹۱,۹	۱۸۳,۳	۲۵,۴
۱۳۸۸	۲۰۴,۲	۲۰۶,۸	۲۰۶,۹	۲۰۸,۱	۲۱۱,۹	۲۰۳,۳	۱۰,۹
۱۳۸۹	۲۲۹,۸	۲۳۳,۳	۲۳۹,۶	۲۴۵,۶	۲۵۴	۲۲۸,۲	۱۲,۴

مأخذ: بانک مرکزی جمهوری اسلامی ایران

۳-۲۰- شاخص بهای کالاها و خدمات مصرفی خانوارهای شهری بر حسب گروه‌های اصلی و فرعی (۱۰۰=۱۳۸۳)

گروه‌های کالاها و خدمات	ضریب اهمیت سال پایه	۱۳۸۳	۱۳۸۴	۱۳۸۵	۱۳۸۶
شاخص کل	۱۰۰	۱۰۰	۱۱۲,۲	۱۲۵,۶	۱۴۷,۸
خوراکی‌ها، آشامیدنی‌ها	۲۹,۶۱	۱۰۰	۱۱۳	۱۲۶,۷	۱۵۵,۵
خوراکی‌ها	۲۸,۵	۱۰۰	۱۱۳,۱	۱۲۷,۱	۱۵۶,۳
غلات و نان	۴,۴۲	۱۰۰	۱۱۳,۳	۱۲۳,۴	۱۴۸,۷
گوشت	۷,۴۷	۱۰۰	۱۰۶,۲	۱۱۸,۸	۱۴۷,۳
ماهی و حیوانات دریایی	۰,۶۴	۱۰۰	۱۱۵,۳	۱۲۹,۳	۱۵۶,۵
لبنیات و تخم پرندگان	۳,۴	۱۰۰	۱۰۶,۵	۱۱۹,۲	۱۴۵,۱
روغن‌ها و چربی‌ها	۰,۷۶	۱۰۰	۱۰۹	۱۱۸,۶	۱۵۹,۳
میوه‌ها و خشکبار	۶,۳	۱۰۰	۱۱۹,۵	۱۳۲,۳	۱۶۶,۲
انواع سبزی، حبوب و فرآورده‌های سبزی	۳,۵۵	۱۰۰	۱۱۹,۱	۱۴۶,۱	۱۷۴,۴
قند، شکر، مربا، عسل، شکلات و محصولات	۱,۵۸	۱۰۰	۱۱۷,۵	۱۳۱,۹	۱۵۱,۲
نمک و ادویه، سس‌ها و چاشنی‌ها و ترکیبات	۰,۳۷	۱۰۰	۱۰۷,۵	۱۱۸,۸	۱۷۹,۶
آشامیدنی‌ها	۱,۱۱	۱۰۰	۱۰۸,۱	۱۱۵	۱۳۳,۴
دخانیات	۰,۴۹	۱۰۰	۱۰۳,۳	۱۱۴,۱	۱۴۱,۳
پوشاک و کفش	۵,۹۵	۱۰۰	۱۰۷,۲	۱۱۴,۵	۱۳۱,۷
مسکن، آب، برق و گاز و سایر سوخت‌ها	۲۶,۴۸	۱۰۰	۱۱۵,۷	۱۳۳,۲	۱۵۶,۵
اجاره بهای مسکن غیرشخصی	۳,۹۴	۱۰۰	۱۱۵,۶	۱۳۳,۶	۱۵۵,۷
ارزش اجاری مسکن شخصی	۱۸,۹۶	۱۰۰	۱۱۶,۳	۱۳۴,۶	۱۵۷,۵
تعمیرات و خدمات ساختمانی	۱,۹۹	۱۰۰	۱۲۱	۱۴۳,۲	۱۸۰,۱
آب	۰,۳۱	۱۰۰	۱۰۵,۲	۹۶	۱۲۴,۹
برق و گاز و سایر سوخت‌ها	۱,۲۷	۱۰۰	۱۰۲,۵	۱۰۲,۷	۱۱۴,۱
اثاث، لوازم و خدمات مورد استفاده در خانه	۶,۸	۱۰۰	۱۱۲,۴	۱۲۵,۵	۱۴۶,۱
بهداشت و درمان	۶,۲۵	۱۰۰	۱۱۸,۴	۱۳۵,۴	۱۶۰,۸
حمل و نقل	۱۲,۳۲	۱۰۰	۱۰۳,۸	۱۱۰,۱	۱۲۱,۵
ارتباطات	۱,۴۸	۱۰۰	۹۷,۷	۹۷,۱	۹۷,۱
تفریح و امور فرهنگی	۴,۲۱	۱۰۰	۱۰۶,۶	۱۱۳,۵	۱۲۲,۹
تحصیل	۱,۷۱	۱۰۰	۱۱۹,۱	۱۴۳,۳	۱۶۱,۱
رستوران و هتل	۱,۸	۱۰۰	۱۱۰,۹	۱۲۴,۵	۱۴۶,۷
کالاها و خدمات متفرقه	۲,۹۱	۱۰۰	۱۱۵,۱	۱۳۱,۴	۱۵۴

۳-۲۰- شاخص بهای کالاها و خدمات مصرفی خانوارهای شهری برحسب گروه‌های اصلی و فرعی (۱۰۰=۱۳۸۳)

(ادامه)

گروه‌های کالاها و خدمات	۱۳۸۷	۱۳۸۸	۱۳۸۹	درصد تغییر سال نسبت به سال ۱۳۸۸
شاخص کل	۱۸۵,۵	۲۰۵,۵	۲۳۴,۸	۱۴,۳
خوراکی‌ها، آشامیدنی‌ها	۲۰,۷	۲۲۷,۵	۲۶۵,۱	۱۶,۵
خوراکی‌ها	۲۰۸,۷	۲۲۹,۹	۲۶۷,۹	۱۶,۵
غلات و نان	۲۴۰	۲۳۳,۵	۲۷۳,۱	۱۷
گوشت	۱۸۸,۶	۲۳۸,۱	۳۱۲,۲	۳۱,۱
ماهی و حیوانات دریایی	۱۹۱,۲	۲۱۲,۲	۲۳۴,۱	۱۰,۳
لبنیات و تخم پرندگان	۱۷۹,۶	۱۹۰,۶	۱۹۷,۵	۳,۶
روغن‌ها و چربی‌ها	۲۰۸,۸	۱۹۰,۷	۲۴۷,۱	۲۹,۶
میوه‌ها و خشکبار	۲۲۰,۳	۲۴۵	۲۵۷,۹	۵,۳
انواع سبزی، حبوب و فرآورده‌های سبزی	۲۲۰,۷	۲۲۳,۱	۲۶۹,۳	۲۰,۷
قند، شکر، مربا، عسل، شکلات و محصولات قنادی	۱۹۴,۴	۲۱۹,۵	۲۷۲,۹	۲۴,۳
نمک و ادویه، سس‌ها و چاشنی‌ها و ترکیبات خوراکی	۲۴۷,۴	۳۲۳,۳	۲۹۲,۲	-۹,۶
آشامیدنی‌ها	۱۵۸,۹	۱۶۵	۱۸۹,۶	۱۴,۹
دخانیت	۱۵۹,۸	۱۹۶,۲	۲۰۱,۴	۲,۷
پوشاک و کفش	۱۶۱	۱۷۷,۹	۲۰۴,۲	۱۴,۸
مسکن، آب، برق و گاز و سایر سوخت‌ها	۱۹۵,۴	۲۱۹,۸	۲۴۶,۵	۱۲,۱
اجاره بهای مسکن غیرشخصی	۱۹۳,۲	۲۱۶,۵	۲۴۳,۴	۱۲,۴
ارزش اجاری مسکن شخصی	۱۹۷,۲	۲۲۴,۲	۲۵۱,۳	۱۲,۱
تعمیرات و خدمات ساختمانی	۲۳۶,۱	۲۵۷,۴	۲۸۰,۴	۸,۹
آب	۱۵۰,۸	۱۵۱,۷	۱۵۶,۸	۳,۴
برق و گاز و سایر سوخت‌ها	۱۲۰,۱	۱۲۰,۷	۱۵۲,۷	۲۶,۵
اثاث، لوازم و خدمات مورد استفاده در خانه	۱۷۹,۵	۱۸۷,۳	۲۰۵,۱	۹,۵
بهداشت و درمان	۱۹۷,۵	۲۳۱,۷	۲۷۵	۱۸,۷
حمل و نقل	۱۴۲,۴	۱۵۱,۱	۱۷۵,۵	۱۶,۱
ارتباطات	۹۷,۱	۹۷,۴	۹۷,۳	-۰,۱
تفریح و امور فرهنگی	۱۳۶,۹	۱۵۰,۶	۱۶۵,۶	۱۰
تحصیل	۱۸۵,۷	۲۱۶,۶	۲۴۲,۳	۱۱,۹
رستوران و هتل	۱۹۳,۱	۲۲۵,۳	۲۶۲,۹	۱۶,۷
کالاها و خدمات متفرقه	۱۹۴,۳	۲۱۶,۸	۲۴۲,۲	۱۱,۷

مأخذ: سالنامه استناداری اصفهان سال ۱۳۸۹

۲۰-۴- شاخص بهای کالاها و خدمات مصرفی خانوارهای روستایی به تفکیک فصل (۱۰۰=۱۳۸۱)

شرح	کل		خوراکی‌ها، آشامیدنی‌ها و دخانیات		پوشاک و کفش	
	شاخص	درصد تغییر نسبت به سال قبل/فصل مشابه سال قبل	شاخص	درصد تغییر نسبت به سال قبل/فصل مشابه سال قبل	شاخص	درصد تغییر نسبت به سال قبل/فصل مشابه سال قبل
۱۳۷۵	۳۸,۳	۲۳,۴	۴۰,۵	۱۶,۴	۴۳,۵	۲۸,۵
۱۳۸۰	۸۵,۶	۱۲,۴	۸۵,۲	۱۱,۵	۸۷,۵	۱۳,۸
۱۳۸۲	۱۱۵,۳	۱۵,۳	۱۱۴,۴	۱۴,۴	۱۱۰,۵	۱۰,۵
۱۳۸۳	۱۳۱,۷	۱۴,۲	۱۲۷,۶	۱۱,۵	۱۲۷,۲	۱۵,۱
۱۳۸۴	۱۵۰,۵	۱۴,۳	۱۴۳,۲	۱۲,۲	۱۵۵,۴	۲۲,۲
۱۳۸۵	۱۶۸	۱۱,۶	۱۶۳,۳	۱۴	۱۷۸	۱۴,۵
۱۳۸۶	۱۹۶,۵	۱۷	۱۹۶,۹	۲۰,۶	۲۰۱,۹	۱۳,۴
۱۳۸۷	۲۴۶,۴	۲۵,۴	۲۶۹,۷	۳۷	۲۳۸,۹	۱۸,۳
۱۳۸۸	۲۷۳,۱	۱۰,۸	۳۱۵,۴	۱۷	۲۵۸,۱	۸
۱۳۸۹	۳۲۹,۷	۲۰,۷	۴۱۲,۹	۳۰,۹	۲۷۹,۱	۸,۱
بهار	۲۹۸,۷	۱۵,۳	۳۶۰,۶	۲۵,۱	۲۶۸,۶	۶,۷
تابستان	۳۰۸,۷	۱۵,۴	۳۷۳,۴	۲۲,۱	۲۷۴,۹	۷,۲
پاییز	۳۲۲,۷	۱۶,۲	۳۹۹,۹	۲۳,۳	۲۸۳	۸,۸
زمستان	۳۸۸,۵	۳۴,۸	۵۱۷,۵	۵۰,۸	۲۸۹,۹	۹,۸

۴-۲۰- شاخص بهای کالاها و خدمات مصرفی خانوارهای روستایی به تفکیک فصل (۱۰۰=۱۳۸۱)(۱۳۸۱=۱۰۰)

شرح	مسکن، آب، برق، گاز و سایر سوخت‌ها		مبلمان، لوازم خانگی و تعمیر و نگهداری آن‌ها		بهداشت و درمان	
	شاخص	درصد تغییر نسبت به سال قبل / فصل مشابه سال قبل	شاخص	درصد تغییر نسبت به سال قبل / فصل مشابه سال قبل	شاخص	درصد تغییر نسبت به سال قبل / فصل مشابه سال قبل
۱۳۷۵	۳۲،۶	۳۲،۱	۴۴،۴	۱۹،۷	۲۷،۸	۴۰
۱۳۸۰	۸۴،۵	۱۱،۴	۹۰،۳	۱۰،۹	۸۴،۱	۱۹،۲
۱۳۸۲	۱۲۵،۲	۲۵،۲	۱۱۱،۵	۱۱،۵	۱۲۲،۷	۲۲،۷
۱۳۸۳	۱۵۳	۲۲،۲	۱۲۸،۹	۱۵،۶	۱۳۵،۸	۱۰،۷
۱۳۸۴	۱۸۱،۱	۱۸،۴	۱۴۴،۵	۱۲،۱	۱۶۰،۷	۱۸،۴
۱۳۸۵	۱۹۳،۵	۶،۸	۱۵۸،۳	۹،۵	۱۹۲،۲	۱۹،۶
۱۳۸۶	۲۲۹،۱	۱۸،۴	۱۷۹،۳	۱۳،۲	۲۳۴	۲۱،۸
۱۳۸۷	۲۷۶،۷	۲۰،۸	۲۱۹،۴	۲۲،۴	۲۸۴،۲	۲۱،۵
۱۳۸۸	۲۹۱،۴	۵،۳	۲۳۴،۷	۶،۹	۳۱۶،۱	۱۱،۲
۱۳۸۹	۳۴۰،۵	۱۶،۸	۲۵۶،۵	۹،۳	۳۶۲،۶	۱۴،۷
بهار	۳۰۷،۴	۸،۱	۲۴۶،۶	۷،۵	۳۳۹،۸	۱۲
تابستان	۳۱۷	۱۰،۵	۲۵۱،۸	۲۳۲،۸	۳۵۵،۳	۱۵،۳
پاییز	۳۱۷،۴	۸	۲۶۰،۶	۱۰،۶	۳۷۱،۶	۱۶،۳
زمستان	۴۲۰،۱	۳۹،۹	۲۶۶،۸	۱۰،۸	۳۸۳،۹	۱۵،۱

۴-۲۰- شاخص بهای کالاها و خدمات مصرفی خانوارهای روستایی به تفکیک فصل (۱۰۰=۱۳۸۱)(۱۳۸۱) (۴۱۰۱)

شرح	حمل و نقل		ارتباطات		تفریح و فرهنگ	
	شاخص	درصد تغییر نسبت به سال قبل / فصل مشابه سال قبل	شاخص	درصد تغییر نسبت به سال قبل / فصل مشابه سال قبل	شاخص	درصد تغییر نسبت به سال قبل / فصل مشابه سال قبل
۱۳۷۵	۴۱,۷	۳۲,۲	۴۴,۱	۲۶,۸	۰	۰
۱۳۸۰	۸۵,۴	۸,۷	۸۵,۳	۱۶	۰	۰
۱۳۸۲	۱۱۲,۹	۱۲,۹	۱۰۰,۸	۰,۸	۰,۲	۱۰۰,۲
۱۳۸۳	۱۲۶,۷	۱۲,۳	۱۱۰,۴	۹,۵	۱,۶	۱۰۱,۹
۱۳۸۴	۱۳۷,۲	۸,۲	۱۱۱,۷	۱,۱	۶	۱۰۷,۹
۱۳۸۵	۱۴۶,۳	۶,۷	۱۱۳,۶	۱,۷	۴,۹	۱۱۳,۲
۱۳۸۶	۱۶۱,۳	۱۰,۳	۱۱۴,۲	۰,۵	۵,۴	۱۱۹,۴
۱۳۸۷	۱۹۰,۵	۱۸,۱	۱۱۴,۲	۰	۵	۱۲۵,۳
۱۳۸۸	۲۰۲,۳	۶,۲	۱۱۴,۲	۰	۲,۸	۱۲۸,۸
۱۳۸۹	۲۴۰,۱	۱۸,۶	۱۱۴,۲	۰	۳,۸	۱۳۳,۷
بهار	۲۱۷,۹	۱۱,۴	۱۱۴,۲	۰	۳,۵	۱۳۱,۴
تابستان	۲۲۶,۵	۱۳,۲	۱۱۴,۲	۰	۳,۳	۱۳۲,۶
پاییز	۲۳۳,۹	۱۴,۳	۱۱۴,۲	۰	۴,۲	۱۳۴,۸
زمستان	۲۸۲,۱	۳۴,۹	۱۱۴,۲	۰	۴,۱	۱۳۶

۴-۲۰- شاخص بهای کالاها و خدمات مصرفی خانوارهای روستایی به تفکیک فصل (۱۳۸۱=۱۰۰)(۱۳۸۱) (۴امداد)

شرح	آموزش		هتل و رستوران		کالاها و خدمات متفرقه	
	شاخص	درصد تغییر نسبت به سال قبل / فصل مشابه سال قبل	شاخص	درصد تغییر نسبت به سال قبل / فصل مشابه سال قبل	شاخص	درصد تغییر نسبت به سال قبل / فصل مشابه سال قبل
۱۳۷۵	۲۹,۹	۳۰,۷	۰	۰	۳۳,۳	۲۱,۶
۱۳۸۰	۷۹,۱	۱۷,۳	۰	۰	۸۴,۷	۱۹
۱۳۸۲	۱۱۷	۱۷	۱۲۴,۲	۲۴,۲	۱۱۸,۵	۱۸,۵
۱۳۸۳	۱۳۸,۸	۱۸,۷	۱۴۹,۵	۲۰,۴	۱۳۸,۹	۱۷,۲
۱۳۸۴	۱۴۲,۸	۲,۹	۱۷۱,۳	۱۴,۶	۱۶۱,۱	۱۶
۱۳۸۵	۱۴۳	۰,۱	۱۹۲,۵	۱۲,۴	۱۹۸	۲۲,۹
۱۳۸۶	۱۴۲,۸	-۰,۱	۲۱۸,۹	۱۳,۷	۲۳۷,۳	۱۹,۸
۱۳۸۷	۱۴۵,۳	۱,۸	۲۷۰,۶	۲۳,۶	۲۸۷	۲۱
۱۳۸۸	۱۵۱,۶	۴,۳	۳۳۰,۸	۲۲,۳	۳۲۱,۹	۱۲,۲
۱۳۸۹	۱۵۹	۴,۹	۴۰۷,۵	۲۳,۲	۴۰۵,۹	۲۶,۱
بهار	۱۵۵,۳	۵,۱	۳۹۱,۱	۲۶,۴	۳۶۷,۳	۲۱
تابستان	۱۵۵,۳	۵,۱	۳۹۸	۲۴,۶	۳۹۰	۲۵,۴
پاییز	۱۶۲,۶	۴,۷	۴۱۰,۹	۲۲,۶	۴۲۲,۹	۲۸,۴
زمستان	۱۶۲,۶	۴,۷	۴۲۹,۸	۱۹,۷	۴۴۳,۶	۲۹,۱

مأخذ: سالنامه استناداری اصفهان سال ۱۳۸۹

۲۰-۵- شاخص بهای کالاها و خدمات مصرفی خانوارهای روستایی برحسب گروه های اصلی و برخی از گروه های فرعی (۱۳۸۱=۱۰۰)

۱۳۸۴	۱۳۸۳	۱۳۸۲	۱۳۸۰	۱۳۷۵	ضریب اهمیت	گروه های کالاها و خدمات
۱۵۰,۵	۱۳۱,۷	۱۱۵,۳	۸۵,۶	۳۸,۳	۱۰۰	شاخص کل
۱۴۳,۲	۱۲۷,۶	۱۱۴,۴	۸۵,۲	۴۰,۵	۳۴,۵۱	خوراکی ها، آشامیدنی ها و دخانیات
۱۴۲,۸	۱۲۶,۸	۱۱۳,۹	۸۴,۵	۳۹,۷	۲۹,۸۹	خوراکی ها
۱۳۷,۲	۱۱۸,۵	۱۰۹,۶	۸۵,۸	۴۳,۷	۶,۲۷	نان و غلات
۱۳۴,۹	۱۲۹,۹	۱۱۶,۱	۸۲,۹	۳۸,۱	۸,۶۳	گوشت قرمز، ماکیان و فرآورده های آنها
۱۳۰,۲	۱۲۰,۱	۱۱۳,۵	۸۲,۳	۴۹,۷	۰,۲۳	ماهی ها و صدف داران
۱۴۶,۲	۱۳۷,۵	۱۱۳,۶	۸۶,۵	۳۷,۱	۳,۶۹	لبنیات و تخم مرغ
۱۰۷,۸	۱۰۶,۱	۱۰۳,۴	۹۲,۲	۵۶,۹	۱,۴۹	روغن ها و چربی ها
۱۸۳	۱۳۵,۲	۱۱۸,۴	۷۸,۸	۲۵,۹	۳,۳۵	میوه ها و خشکبار
۱۵۴,۸	۱۳۱,۴	۱۲۲,۸	۹۱,۲	۵۳,۹	۳,۳۳	سبزی ها و حبوب
۱۲۵,۷	۱۱۳,۵	۱۰۸,۴	۹۱,۴	۴۳,۳	۲,۲۳	قند و شکر و شیرینی ها
۱۴۸,۷	۱۲۸,۵	۱۰۵,۸	۸۱,۳	۵۷,۸	۰,۸۸	ادویه و چاشنی ها
۱۳۲,۴	۱۲۱,۳	۱۱۶,۴	۸۹,۶	۴۶,۱	۱,۷۶	چای و سایر آشامیدنی ها
۱۲۸,۵	۱۲۶,۳	۱۰۶,۶	۸۲,۲	۵۵,۷	۰,۸۶	دخانیات
۱۵۴,۳	۱۳۳,۸	۱۱۵,۸	۸۵,۹	۳۶,۷	۶۵,۴۹	کالاهای غیر خوراکی و خدمات
۱۵۵,۴	۱۲۷,۲	۱۱۰,۵	۸۷,۵	۴۳,۵	۱۰,۹۳	پوشاک و کفش
۱۸۱,۱	۱۵۳	۱۲۵,۲	۸۴,۵	۳۲,۶	۱۷,۱	مسکن، آب، برق، گاز و سایر سوخت ها
۲۰۹,۹	۱۶۹,۵	۱۲۹,۷	۸۲,۹	۳۳,۱	۱۱,۵۴	مسکن
۲۱۰,۷	۱۶۹,۹	۱۳۰	۸۲,۹	۳۳,۱	۹,۹۳	اجاره
۲۰۵	۱۶۷,۱	۱۲۷,۹	۸۲,۹	۳۳,۱	۱,۶۱	نگهداری و تعمیر واحد مسکونی
۱۲۱,۵	۱۱۸,۸	۱۱۶,۱	۹۲,۴	۳۰	۵,۵۶	آب، برق، گاز و سایر سوخت ها
۱۴۴,۵	۱۲۸,۹	۱۱۱,۵	۹۰,۳	۴۴,۴	۱۰,۲۱	مبلمان و لوازم خانگی و تعمیر و نگهداری
۱۶۰,۷	۱۳۵,۸	۱۲۲,۷	۸۴,۱	۲۷,۸	۷,۶۷	بهداشت و درمان
۱۳۷,۲	۱۲۶,۷	۱۱۲,۹	۸۵,۴	۴۱,۷	۹,۸۶	حمل و نقل
۱۱۱,۷	۱۱۰,۴	۱۰۰,۸	۸۵,۳	۴۴,۱	۲,۱۳	ارتباطات
۱۰۷,۹	۱۰۱,۹	۱۰۰,۲	۰	۰	۳,۹۶	تفریح و فرهنگ
۱۴۲,۸	۱۳۸,۸	۱۱۷	۷۹,۱	۲۹,۹	۰,۸	آموزش
۱۷۱,۳	۱۴۹,۵	۱۲۴,۲	۰	۰	۲,۲۷	هتل و رستوران
۱۶۱,۱	۱۳۸,۹	۱۱۸,۵	۸۴,۷	۳۳,۳	۲,۵۳	کالاها و خدمات متفرقه

۵-۲۰- شاخص بهای کالاها و خدمات مصرفی خانوارهای روستایی برحسب گروه‌های اصلی و برخی از گروه‌های فرعی (۱۰۰=۱۳۸۱) (۱۳۸۱) (۱۳۸۱)

گروه‌های کالاها و خدمات	۱۳۸۵	۱۳۸۶	۱۳۸۷	۱۳۸۸	۱۳۸۹	درصد تغییر سال نسبت به سال ۱۳۸۸
شاخص کل	۱۶۸	۱۹۶,۵	۲۴۶,۴	۲۷۳,۱	۳۲۹,۷	۲۰,۷
خوراکی‌ها، آشامیدنی‌ها و دخانیات	۱۶۳,۳	۱۹۶,۹	۲۶۹,۷	۳۱۵,۴	۴۱۲,۹	۳۰,۹
خوراکی‌ها	۱۶۳,۷	۱۹۹	۲۷۵,۳	۳۲۰,۳	۴۲۸,۸	۳۲,۶
نان و غلات	۱۴۹,۶	۱۸۰,۸	۲۸۰,۳	۲۸۳,۴	۴۴۰	۵۵,۳
گوشت قرمز، ماکیان و فرآورده‌های آنها	۱۵۲,۳	۱۸۵,۲	۲۵۰,۱	۳۱۵,۹	۴۴۶	۴۱,۲
ماهی‌ها و صدف‌داران	۱۴۴,۱	۱۷۱,۲	۲۲۸,۳	۲۵۲,۱	۲۷۱,۵	۷,۷
لبنیات و تخم مرغ	۱۶۴,۹	۲۰۲,۲	۲۶۱	۲۸۶,۹	۳۰۰,۵	۴,۷
روغن‌ها و چربی‌ها	۱۱۵	۱۷۵,۱	۲۵۵,۵	۲۵۵,۱	۲۸۵,۳	۱۱,۹
میوه‌ها و خشکبار	۲۱۰,۳	۲۶۳,۷	۳۶۹,۱	۴۸۸,۲	۵۴۸,۷	۱۲,۴
سبزی‌ها و حبوب	۲۱۰,۶	۲۳۱,۱	۲۹۷,۴	۳۵۰,۵	۵۲۸,۹	۵۰,۹
قند و شکر و شیرینی‌ها	۱۴۱,۶	۱۷۵,۲	۲۲۱,۵	۲۴۲,۱	۲۸۶,۱	۱۸,۱
ادویه و چاشنی‌ها	۱۵۵,۲	۱۸۴,۸	۲۷۵,۸	۳۲۱,۸	۳۵۲,۱	۹,۴
چای و سایر آشامیدنی‌ها	۱۴۱,۵	۱۶۵,۴	۲۲۳,۱	۲۴۲,۱	۲۷۸,۸	۱۵,۱
دخانیات	۱۴۰,۷	۱۶۳,۴	۲۰۲,۴	۲۸۳,۲	۳۲۵,۳	۱۴,۹
کالاهای غیرخوراکی و خدمات	۱۷۰,۵	۱۹۶,۴	۲۳۴,۱	۲۵۰,۸	۲۸۵,۸	۱۴
پوشاک و کفش	۱۷۸	۲۰۱,۹	۲۳۸,۹	۲۵۸,۱	۲۷۹,۱	۸,۱
مسکن، آب، برق، گاز و سایر سوخت‌ها	۱۹۳,۵	۲۲۹,۱	۲۷۶,۷	۲۹۱,۴	۳۴۰,۵	۱۶,۸
مسکن	۲۲۶,۸	۲۷۱,۸	۳۳۰,۲	۳۴۸,۸	۳۸۰,۷	۹,۱
اجاره	۲۲۶,۳	۲۶۸	۳۲۳,۴	۳۴۰,۶	۳۶۸,۹	۸,۳
نگهداری و تعمیر واحد مسکونی	۲۳۰,۲	۲۹۵,۳	۳۷۲,۶	۳۹۹,۶	۴۵۳,۷	۱۳,۵
آب، برق، گاز و سایر سوخت‌ها	۱۲۴,۴	۱۴۰,۳	۱۶۵,۷	۱۷۲,۴	۲۵۷,۱	۲۹,۲
مبلمان و لوازم خانگی و تعمیر و نگهداری آنها	۱۵۸,۳	۱۷۹,۳	۲۱۹,۴	۲۳۴,۷	۲۵۶,۵	۹,۳
بهداشت و درمان	۱۹۲,۲	۲۳۴	۲۸۴,۲	۳۱۶,۱	۳۶۲,۶	۱۴,۷
حمل و نقل	۱۴۶,۳	۱۶۱,۳	۱۹۰,۵	۲۰۲,۳	۲۴۰,۱	۱۸,۶
ارتباطات	۱۱۳,۶	۱۱۴,۲	۱۱۴,۲	۱۱۴,۲	۱۱۴,۲	۰
تفریح و فرهنگ	۱۱۳,۲	۱۱۹,۴	۱۲۵,۳	۱۲۸,۸	۱۳۳,۷	۳,۸
آموزش	۱۴۳	۱۴۲,۸	۱۴۵,۳	۱۵۱,۶	۱۵۹	۴,۹
هتل و رستوران	۱۹۲,۵	۲۱۸,۹	۲۷۰,۶	۳۳۰,۸	۴۰۷,۵	۲۳,۲
کالاها و خدمات متفرقه	۱۹۸	۲۳۷,۳	۲۸۷	۳۲۱,۹	۴۰۵,۹	۲۶,۱

مأخذ: سالنامه استناداری اصفهان سال ۱۳۸۹

۶-۲۰- شاخص بهای کالاها و خدمات مصرفی خانوارهای شهری برحسب گروه‌های اختصاصی (۱۰۰=۱۳۸۳)

گروه‌های کالاها	ضریب اهمیت	۱۳۸۳	۱۳۸۴	۱۳۸۵	۱۳۸۶	۱۳۸۷	۱۳۸۸	۱۳۸۹	درصد تغییر سال ۱۳۸۹ نسبت به سال ۱۳۸۸
شاخص کل	۱۰۰	۱۰۰	۱۱۲,۲	۱۲۵,۶	۱۴۷,۸	۱۸۵,۵	۲۰۵,۵	۲۳۴,۸	۱۴,۳
کالا	۵۹,۴	۱۰۰	۱۰۹,۷	۱۱۹,۹	۱۴۱,۷	۱۷۹,۶	۱۹۳,۸	۲۲۱,۷	۱۴,۴
خدمات	۴۰,۶	۱۰۰	۱۱۵,۹	۱۳۳,۹	۱۵۶,۷	۱۹۴,۲	۲۲۲,۶	۲۵۳,۹	۱۴,۱
مسکن، آب، برق، گاز و سایر سوخت‌ها	۲۶,۴۸	۱۰۰	۱۱۵,۷	۱۳۳,۲	۱۵۶,۵	۱۹۵,۴	۲۱۹,۸	۲۴۶,۵	۱۲,۱

مأخذ: سالنامه استناداری اصفهان سال ۱۳۸۹

۷-۲۰- شاخص بهای کالاها و خدمات مصرفی خانوارهای روستایی برحسب گروه‌های اختصاصی (۱۰۰=۱۳۸۱)

گروه‌های کالاها	ضریب اهمیت سال پایه	۱۳۷۵	۱۳۸۰	۱۳۸۲	۱۳۸۳	۱۳۸۴
شاخص کل ^(۱)	۹۱,۷۹	۰	۰	۱۱۴	۱۲۸,۳	۱۴۵,۱
کالاها	۷۳,۳۹	۰	۰	۱۱۲,۳	۱۲۴,۸	۱۴۰,۴
خدمات	۲۶,۶۱	۰	۰	۱۲۳,۸	۱۵۰,۶	۱۸۷,۴

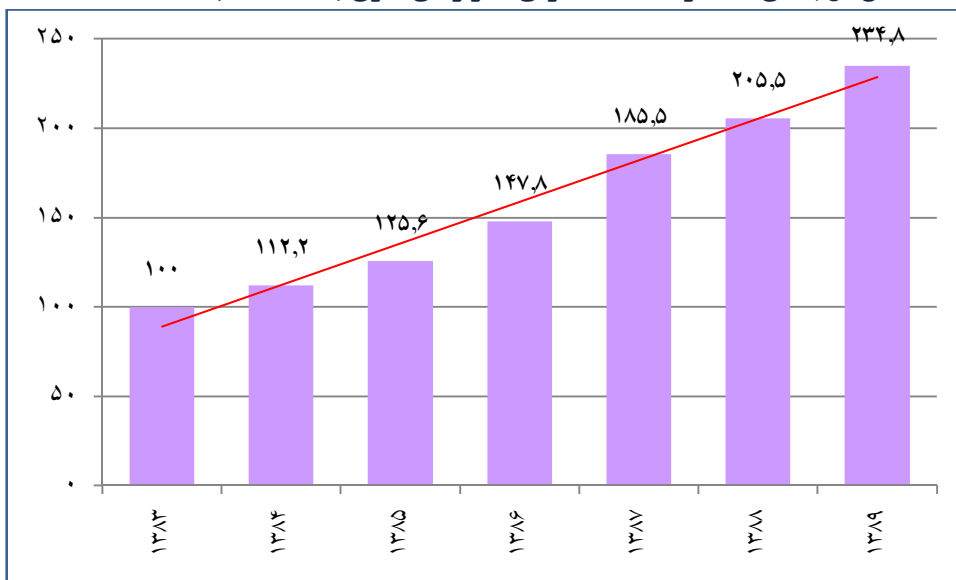
ادامه...

گروه‌های کالاها	۱۳۸۵	۱۳۸۶	۱۳۸۷	۱۳۸۸	۱۳۸۹	درصد تغییر سال ۱۳۸۹ به سال ۱۳۸۸
شاخص کل ^(۱)	۱۶۲,۸	۱۹۰,۱	۲۳۹,۵	۲۶۷,۱	۳۲۶,۲	۲۲,۱
کالاها	۱۵۷	۱۸۳,۵	۲۳۵,۳	۲۶۳,۹	۳۲۶,۸	۲۳,۹
خدمات	۱۹۸,۲	۲۳۲,۴	۲۷۶,۹	۲۹۸,۶	۳۳۷,۵	۱۳,۱

(۱) شاخص کل منهای ارزش اجاری واحدهای مسکونی ملکی.

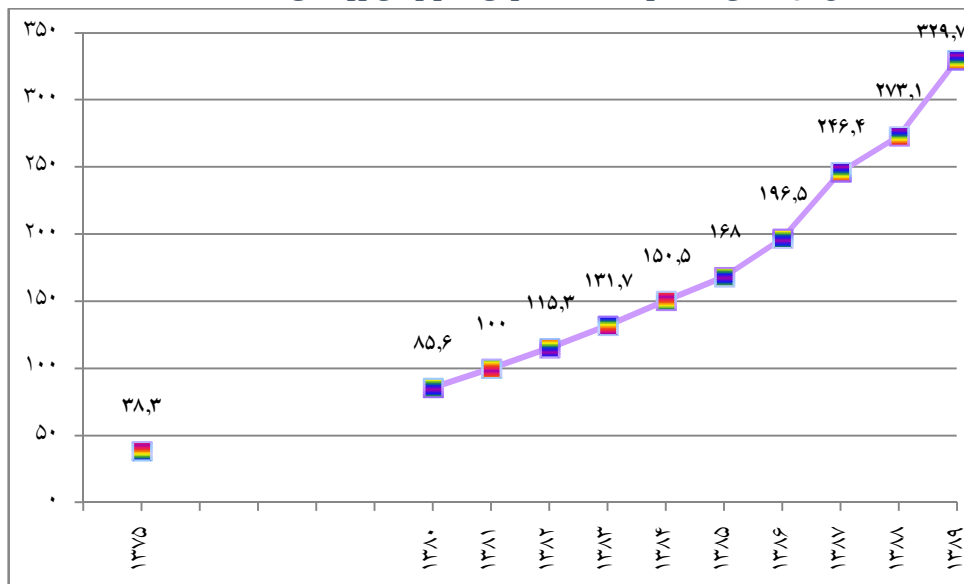
مأخذ: سالنامه استناداری اصفهان سال ۱۳۸۹

۲-۲- شاخص کل بهای کالاها و خدمات مصرفی خانوارهای شهری (۱۳۸۳=۱۰۰)



منبع: جدول ۲۰-۳

۲-۳- شاخص کل بهای کالاها و خدمات مصرفی خانوارهای روستایی (۱۳۸۱=۱۰۰)



منبع: جدول ۲۰-۴

۶-۲۰- نرخ برابری ارزهای معتبر جهانی با ریال ایران

ارزش ریالی در تاریخ			واحد پول	نماد ارز
۱۳۸۹/۱۲/۲۹	۱۳۸۸/۱۲/۲۹	۱۳۸۷/۱۲/۲۹		
۱۰,۳۶۴	۹,۸۳۴	۹,۷۱۷	دلار آمریکا	USD
۱۶,۸۲۸	۱۵,۰۵۲	۱۳,۶۳۳	پوند انگلیس	GBP
۱۱,۵۰۰	۹,۳۲۲	۸,۲۳۱	فرانک سویس	CHF
۱,۶۵۱	۱,۳۸۸	۱,۱۵۶	کرون سوئد	SEK
۱,۸۶۱	۱,۶۸۹	۱,۴۳۷	کرون نروژ	NOK
۱,۹۷۰	۱,۸۱۵	۱,۶۹۹	کرون دانمارک	DKK
۲,۸۲۲	۲,۶۷۸	۲,۶۴۶	درهم امارات متحده عربی	AED
۳۷,۲۴۸	۳۴,۰۹۱	۳۳,۱۶۵	دینار کویت	KWD
۱۲,۸۵۷	۱۰,۸۹۳	۹,۸۷۴	یکصد ین ژاپن	JPY۱۰۰
۱,۳۲۹	۱,۲۶۸	۱,۲۵۴	دلار هنگ کنگ	HKD
۲۶,۹۱۳	۲۵,۵۴۴	۲۵,۲۳۸	ریال عمان	OMR
۱۰,۵۳۲	۹,۷۲۹	۷,۶۶۰	دلار کانادا	CAD
۱,۴۸۲	۱,۳۴۵	۹۸۷	راند آفریقای جنوبی	ZAR
۶,۵۶۵	۶,۴۹۶	...	لیر ترکیه	TRY
۳۶۵	۳۳۷	...	روبل روسیه	RUB
۲,۸۴۶	۲,۷۰۳	۲,۶۶۹	ریال قطر	QAR
۱۰,۳۲۹	۹,۰۷۸	۶,۴۲۲	دلار استرالیا	AUD
۲,۷۶۴	۲,۶۲۳	۲,۵۹۱	ریال سعودی	SAR
۲۷,۴۸۱	۲۶,۰۸۷	۲۵,۷۷۷	دینار بحرین	BHD
۸,۱۴۰	۷,۰۶۴	۶,۳۵۸	دلار سنگاپور	SGD
۱,۵۷۸	۱,۴۴۱	۱,۴۲۲	یوان چین	CNY
۳,۳۹۵	۲,۹۷۹	۲,۶۵۰	رینگیت مالزی	MYR
۹,۲۰۹	یک هزار وون کره جنوبی	KRW۱۰۰۰
۱۴,۶۹۴	۱۳,۵۰۰	۱۲,۶۵۹	یورو	EUR

مأخذ: بانک مرکزی جمهوری اسلامی ایران

باشکر از کلیه عزیزانی که در تهیه این مجموعه ما را یاری نموده اند.