

فصل ۱۸

تعاریف و مفاهیم

بودجه شهرداری: یک برنامه جامع مالی که در آن کلیه‌ی خدمات و فعالیت‌ها و اقداماتی که باید در طی سال مالی انجام شود، همراه با برآورد مبلغ، میزان مخارج و درآمد‌های لازم برای تامین هزینه انجام آن‌ها، پیش‌بینی می‌شود و پس از تصویب شورای اسلامی شهر قابل اجرا است.

درآمد‌های شهرداری: درآمد‌های شهرداری به ۶ طبقه تقسیم می‌شود

- درآمد‌های ناشی از عوارض عمومی.
- درآمد‌های ناشی از عوارض اختصاصی.
- بهای خدمات و درآمد‌های موسسات انتفاعی شهرداری.
- درآمد حاصل از وجوه و اموال شهرداری.
- کمک‌های دولت و سازمان‌های دولتی.
- کمک‌های اعطایی اشخاص و سازمان‌های خصوصی و اموال و دارایی‌هایی که به موجب قانون به شهرداری تعلق می‌گیرد.

بودجه جاری: منظور، اعتباراتی است که در بودجه هر سال بابت تامین هزینه‌های جاری و همچنین حفظ و نگهداری سطح فعالیت‌های شهرداری در نظر گرفته می‌شود.

بودجه عمرانی: منظور، اعتباراتی است که در بودجه هر سال بابت اجرای پروژه‌های عمرانی و توسعه سطح خدمات شهرداری در نظر گرفته می‌شود.

بودجه خالص عمرانی منطقه: مجموع هزینه‌های عمرانی که توسط شهرداری منطقه خاص، در همان منطقه هزینه می‌گردد.

درصد تحقق: حاصل قسمت درآمد قطعی به درآمد مصوب ضربدر ۱۰۰.

سرانه عمرانی: حاصل قسمت بودجه خالص عمرانی به تعداد شهروندان یا به عبارتی دیگر سهم ریالی هر شهروند از هزینه‌های عمرانی و توسعه‌ای شهر.

اصلاح بودجه: فرایندی است که طی آن تغییرات مورد نیاز در ردیف‌های بودجه (حذف یا اضافه ردیف) یا در مبالغ مصوب (کاهش یا افزایش مبلغ) اعمال می‌شود و به تصویب مراجع ذیربط می‌رسد.

تفریح بودجه: فرایندی که به منظور ارزیابی و تحلیل عملکرد ردیف‌های بودجه پس از اتمام سال مالی انجام می‌پذیرد.

۱-۱۸- بودجه مصوب، بودجه جاری و عمرانی شهرداری اصفهان طی سال‌های ۴۸ تا ۸۹ (میلیون ریال)

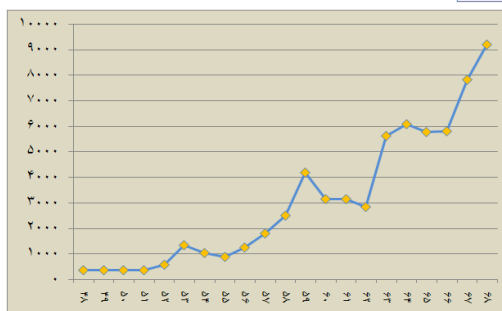
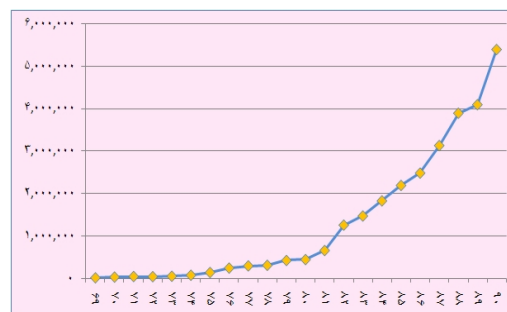
سال	درآمد	جاری	سهم جاری (درصد)	عمرانی	سهم عمرانی (درصد)	رشد سالیانه بودجه (درصد)
۱۳۴۸	۳۶۱	۱۹۴	۵۴	۱۶۷	۴۶	-
۱۳۴۹	۳۷۱	۲۰۱	۵۴	۱۷۰	۴۶	۳
۱۳۵۰	۳۶۶	۲۱۶	۵۹	۱۵۰	۴۱	-۱
۱۳۵۱	۳۴۹	۱۹۵	۵۶	۱۵۳	۴۴	-۵
۱۳۵۲	۵۷۶	۱۶۴	۲۸	۴۱۲	۷۲	۶۵
۱۳۵۳	۱,۳۲۵	۴۰۱	۳۰	۹۲۴	۷۰	۱۳۰
۱۳۵۴	۱,۰۲۵	۲۸۴	۲۸	۷۴۱	۷۲	-۲۳
۱۳۵۵	۸۹۳	۶۳۱	۷۱	۲۶۲	۲۹	-۱۳
۱۳۵۶	۱,۲۳۸	۸۸۶	۷۲	۳۵۲	۲۸	۳۹
۱۳۵۷	۱,۸۰۶	۷۷۹	۴۳	۱,۰۲۷	۵۷	۴۶
۱۳۵۸	۲,۴۹۹	۹۰۵	۳۶	۱,۵۹۴	۶۴	۳۸
۱۳۵۹	۴,۱۷۸	۱,۳۹۶	۳۳	۲,۷۸۱	۶۷	۶۷
۱۳۶۰	۳,۱۳۵	۱,۳۰۸	۴۲	۱,۸۲۷	۵۸	-۲۵
۱۳۶۱	۳,۱۴۹	۱,۲۹۷	۴۱	۱,۸۵۲	۵۹	۰
۱۳۶۲	۲,۸۲۷	۱,۳۷۹	۴۹	۱,۴۴۸	۵۱	-۱۰
۱۳۶۳	۵,۶۰۷	۱,۶۴۷	۲۹	۳,۹۶۰	۷۱	۹۸
۱۳۶۴	۶,۰۷۹	۲,۲۴۵	۳۷	۳,۸۳۴	۶۳	۸
۱۳۶۵	۵,۱۷۰	۲,۵۲۰	۴۴	۳,۲۵۰	۵۶	-۵
۱۳۶۶	۵,۷۸۸	۲,۶۳۰	۴۵	۳,۱۵۸	۵۵	۰
۱۳۶۷	۷,۸۳۱	۲,۹۸۳	۳۸	۴,۸۴۸	۶۲	۳۵
۱۳۶۸	۹,۱۸۶	۳,۳۸۶	۳۷	۵,۸۰۰	۶۳	۱۷
۱۳۶۹	۱۹,۸۱۶	۴,۲۹۵	۲۲	۱۵,۵۸۱	۷۸	۱۱۶
۱۳۷۰	۳۷,۰۴۹	۷,۵۳۲	۲۰	۲۹,۵۱۷	۸۰	۸۶
۱۳۷۱	۵۱,۲۱۴	۲۱,۹۴۳	۴۳	۲۹,۲۷۰	۵۷	۳۸
۱۳۷۲	۴۶,۳۹۶	۲۳,۷۱۵	۵۱	۲۲,۶۸۱	۴۹	-۹
۱۳۷۳	۵۷,۶۰۶	۲۷,۷۴۹	۴۸	۲۹,۸۵۷	۵۲	۲۴
۱۳۷۴	۸۰,۵۳۷	۳۶,۷۱۶	۴۶	۴۳,۸۲۱	۵۴	۴۰
۱۳۷۵	۱۴۴,۹۵۹	۵۳,۲۲۴	۳۷	۹۱,۷۳۵	۶۳	۸۰
۱۳۷۶	۲۵۰,۰۵۰	۸۹,۸۱۱	۳۶	۱۶۰,۲۳۹	۶۴	۷۲

۱۸-۱- بودجه مصوب، بودجه جاری و عمرانی شهرداری اصفهان طی سال‌های ۴۸ تا ۹۰ (میلیون ریال) (ادامه)

سال	درآمد	جاری	سهم جاری (درصد)	عمرانی	سهم عمرانی (درصد)	رشد سالیانه بودجه (درصد)
۱۳۷۵	۱۴۴.۹۵۹	۵۳.۲۲۴	۳۷	۹۱.۷۳۵	۶۳	۸۰
۱۳۷۶	۲۵۰.۰۵۰	۸۹.۸۱۱	۳۶	۱۶۰.۲۳۹	۶۴	۷۲
۱۳۷۷	۳۰۰.۱۰۰	۱۱۱.۴۱۱	۳۷	۱۸۸.۶۸۹	۶۳	۲۰
۱۳۷۸	۳۱۵.۰۰۰	۱۳۶.۶۲۵	۴۳	۱۷۸.۳۷۵	۵۷	۵
۱۳۷۹	۴۲۸.۵۰۰	۱۶۳.۷۶۸	۳۸	۲۶۴.۷۳۲	۶۲	۳۶
۱۳۸۰	۴۴۹.۵۵۱	۱۹۹.۵۹۵	۴۴	۲۴۹.۹۵۶	۵۶	۵
۱۳۸۱	۶۶۲.۳۶۰	۲۶۲.۳۴۷	۴۰	۴۰۰.۰۱۳	۶۰	۴۷
۱۳۸۲	۱.۲۶۲.۵۶۰	۳۷۰.۵۲۰	۲۹	۸۹۲.۰۴۰	۷۱	۹۱
۱۳۸۳	۱.۴۷۷.۰۴۸	۴۸۷.۴۱۶	۳۳	۹۸۹.۶۳۲	۶۷	۱۷
۱۳۸۴	۱.۸۳۳.۰۰۰	۶۰۰.۱۲۹	۳۳	۱.۲۳۲.۸۷۱	۶۷	۲۴
۱۳۸۵	۲.۱۹۸.۱۰۰	۶۹۴.۴۹۰	۳۲	۱.۵۰۳.۶۱۰	۶۸	۲۰
۱۳۸۶	۲.۴۸۷.۹۷۰	۸۳۴.۷۷۰	۳۴	۱.۶۵۳.۲۰۰	۶۶	۱۳
۱۳۸۷	۳.۱۳۶.۸۵۵	۹۷۸.۰۲۵	۳۱	۲.۱۵۸.۸۳۰	۶۹	۲۶
۱۳۸۸	۳.۹۰۰.۰۰۰	۱.۱۷۹.۸۳۵	۳۰	۲.۷۲۰.۱۶۵	۷۰	۲۴
۱۳۸۹	۴.۱۰۰.۰۰۰	۱.۳۸۴.۷۱۸	۳۴	۲.۷۱۵.۲۸۲	۶۶	۵
۱۳۹۰	۵.۴۰۰.۰۰۰	۱.۵۴۱.۶۷۱	۲۹	۳.۸۵۸.۳۲۹	۷۱	۳۲

مأخذ: شهرداری اصفهان

۱۸-۱- روند افزایش بودجه طی سال‌های ۴۸ لغایت ۹۰



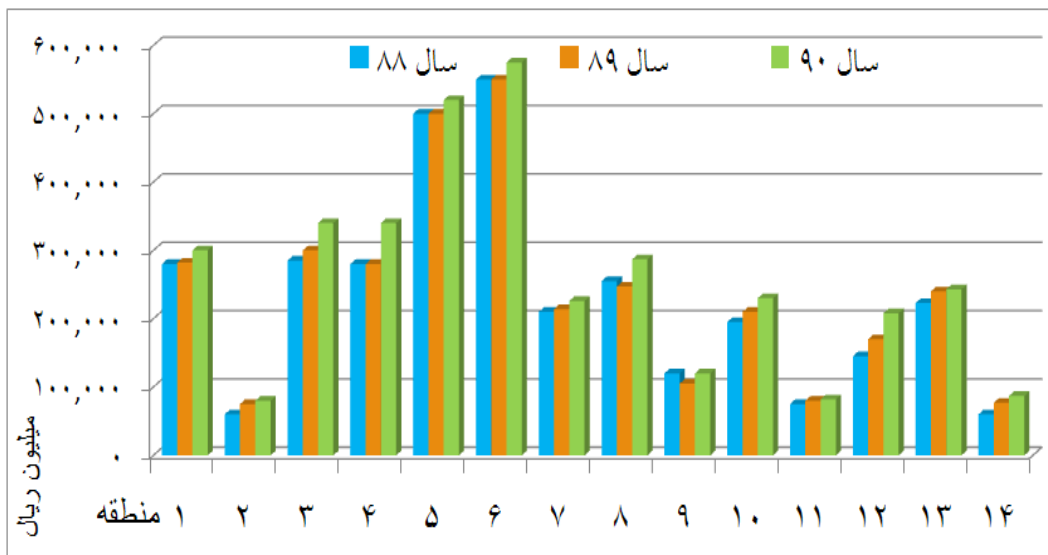
منبع: جدول ۱۸-۱

۲-۱۸- بودجه مصوب طی سال‌های ۸۷ تا ۹۰ به تفکیک مناطق شهرداری اصفهان (میلیون ریال)

منطقه	بودجه مصوب			درصد تحقق			
	سال ۸۷	سال ۸۸	سال ۸۹	سال ۹۰	سال ۸۷	سال ۸۸	سال ۸۹
منطقه ۱	۲۲۳,۰۰۰	۲۸۰,۰۰۰	۲۸۲,۰۰۰	۳۰۰,۰۰۰	۱۰۷	۷۱	۷۳
منطقه ۲	۴۵,۰۰۰	۶۰,۰۰۰	۷۵,۰۰۰	۸۰,۰۰۰	۱۰۵	۱۰۳	۶۱
منطقه ۳	۲۲۱,۳۰۰	۲۸۵,۰۰۰	۳۰۰,۰۰۰	۳۴۰,۰۰۰	۸۴	۸۳	۸۵
منطقه ۴	۲۲۰,۳۰۰	۲۸۰,۰۰۰	۲۸۰,۰۰۰	۳۴۰,۰۰۰	۱۰۵	۵۵	۹۳
منطقه ۵	۳۹۲,۰۰۰	۵۰۰,۰۰۰	۵۰۰,۰۰۰	۵۲۰,۰۰۰	۹۶	۵۹	۸۳
منطقه ۶	۴۴۶,۰۰۰	۵۵۰,۰۰۰	۵۵۰,۰۰۰	۵۷۵,۰۰۰	۱۰۹	۶۸	۷۵
منطقه ۷	۱۵۰,۰۰۰	۲۱۰,۰۰۰	۲۱۴,۰۰۰	۲۲۶,۰۰۰	۱۰۵	۵۹	۶۰
منطقه ۸	۲۱۲,۳۷۵	۲۵۵,۰۰۰	۲۴۷,۰۰۰	۲۸۷,۰۰۰	۹۰	۵۹	۸۴
منطقه ۹	۹۲,۰۰۰	۱۲۰,۰۰۰	۱۰۵,۰۰۰	۱۲۰,۰۰۰	۶۷	۵۷	۷۸
منطقه ۱۰	۱۵۹,۰۰۰	۱۹۵,۰۰۰	۲۱۰,۰۰۰	۲۳۰,۰۰۰	۸۹	۸۳	۷۴
منطقه ۱۱	۴۹,۹۰۰	۷۵,۰۰۰	۸۰,۰۰۰	۸۲,۰۰۰	۱۰۲	۵۵	۷۹
منطقه ۱۲	۱۱۵,۰۰۰	۱۴۵,۰۰۰	۱۷۰,۰۰۰	۲۰۸,۰۰۰	۱۰۲	۱۰۰	۱۰۹
منطقه ۱۳	۱۸۳,۵۰۰	۲۲۳,۰۰۰	۲۴۰,۰۰۰	۲۴۳,۰۰۰	۹۹	۷۸	۷۰
منطقه ۱۴	۳۷,۵۰۰	۶۰,۰۰۰	۷۷,۰۰۰	۸۷,۰۰۰	-	۹۲	۶۶
مرکزی	۵۸۹,۹۸۰	۶۶۲,۰۰۰	۷۷۰,۰۰۰	۱,۰۷۶۲,۰۰۰	۹۳	۲۱۶	۱۷۹
جمع	۳,۱۳۶,۸۵۵	۳,۹۰۰,۰۰۰	۴,۱۰۰,۰۰۰	۵,۴۰۰,۰۰۰	۹۷	۹۴	۹۸

مأخذ: شهرداری اصفهان

۲-۱۸- بودجه مناطق شهرداری اصفهان و شهرداری مرکزی طی سال‌های ۸۸ لغایت ۹۰ (میلیون ریال)



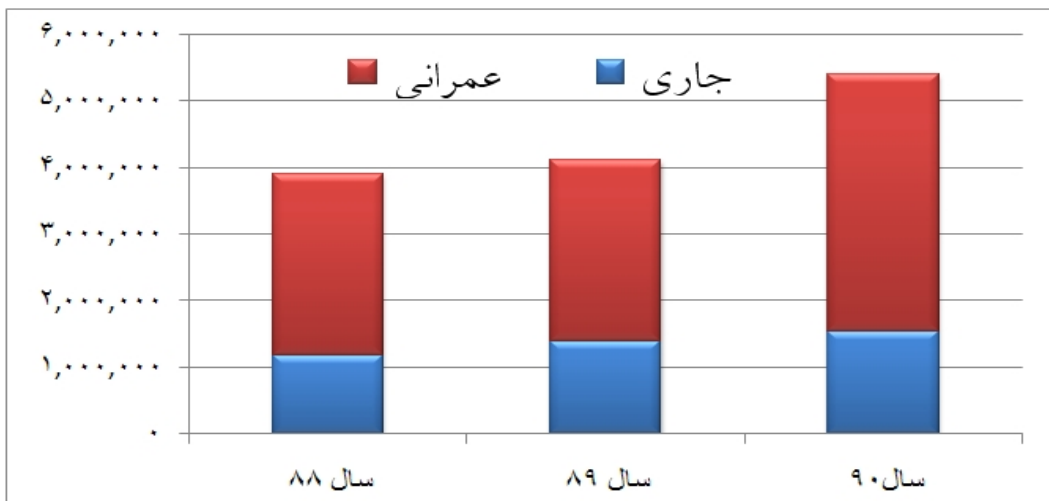
مبنا:

جدول ۲-۱۸

۳-۱۸- بودجه جاری و عمرانی شهرداری اصفهان طی سال‌های ۸۸ تا ۹۰ (میلیون ریال)

منطقه	سال ۸۸		سال ۸۹		سال ۹۰	
	جاری	عمرانی	جاری	عمرانی	جاری	عمرانی
منطقه ۱	۵۶.۶۰۰	۲۲۳.۴۰۰	۷۳.۰۸۶	۲۰۸.۹۱۴	۸۳.۹۰۴	۲۰۱.۸۴۶
منطقه ۲	۳۴.۰۴۲	۲۵.۹۵۸	۴۰.۱۹۶	۳۴.۸۰۴	۴۴.۵۰۹	۳۱.۹۹۱
منطقه ۳	۸۱.۴۹۲	۲۰۳.۵۰۸	۹۱.۶۴۰	۲۰۸.۳۶۰	۱۰۲.۱۶۵	۲۲۱.۸۳۵
منطقه ۴	۷۴.۰۶۸	۲۰۵.۹۳۲	۸۵.۰۴۷	۱۹۴.۹۵۳	۱۱۳.۶۶۵	۲۰۹.۳۳۵
منطقه ۵	۹۱.۵۹۱	۴۰۸.۴۰۹	۱۲۶.۷۸۲	۳۷۳.۲۱۸	۱۶۰.۴۱۲	۳۳۴.۳۳۸
منطقه ۶	۹۱.۱۳۵	۴۵۸.۸۶۵	۱۰۳.۶۹۶	۴۴۶.۳۰۴	۱۱۵.۷۹۰	۳۳۱.۲۱۰
منطقه ۷	۵۱.۶۹۴	۱۵۸.۳۰۶	۶۲.۳۲۸	۱۵۱.۶۷۲	۷۱.۲۴۳	۱۴۴.۲۰۷
منطقه ۸	۷۱.۰۶۷	۱۸۳.۹۳۳	۹۸.۳۱۰	۱۴۸.۶۹۰	۱۰۳.۱۰۹	۱۷۰.۲۹۱
منطقه ۹	۳۶.۵۸۰	۸۳.۴۲۰	۴۴.۳۸۵	۶۰.۶۱۵	۴۸.۷۰۴	۶۶.۰۴۶
منطقه ۱۰	۶۲.۶۴۱	۱۳۲.۳۵۹	۷۳.۷۳۴	۱۳۶.۲۶۶	۸۳.۰۹۰	۱۳۶.۴۱۰
منطقه ۱۱	۳۲.۹۱۲	۴۲.۰۸۸	۴۱.۸۵۱	۳۸.۱۴۹	۴۱.۵۰۷	۳۷.۶۱۳
منطقه ۱۲	۴۵.۲۹۹	۹۹.۷۰۱	۵۳.۰۳۵	۱۱۶.۹۶۵	۶۴.۲۰۳	۱۳۴.۳۹۷
منطقه ۱۳	۴۵.۴۶۰	۱۷۷.۵۴۰	۶۳.۶۹۱	۱۷۶.۳۰۹	۶۸.۵۲۱	۱۶۳.۸۲۹
منطقه ۱۴	۳۲.۸۴۴	۲۷.۱۵۶	۴۲.۲۲۲	۳۴.۷۷۸	۴۷.۰۲۴	۳۸.۸۲۱
مرکزی	۳۷۲.۴۱۰	۲۸۹.۵۹۰	۳۸۴.۷۱۵	۳۸۵.۲۸۵	۳۹۳.۸۲۵	۱.۶۳۶.۱۶۰
جمع	۱.۱۷۹.۸۳۵	۲.۷۲۰.۱۶۵	۱.۳۸۴.۷۱۸	۲.۷۱۵.۲۸۲	۱.۵۴۱.۶۷۱	۳.۸۵۸.۳۲۹

۱۸-۳- بودجه جاری و عمرانی شهرداری اصفهان (میلیون ریال)



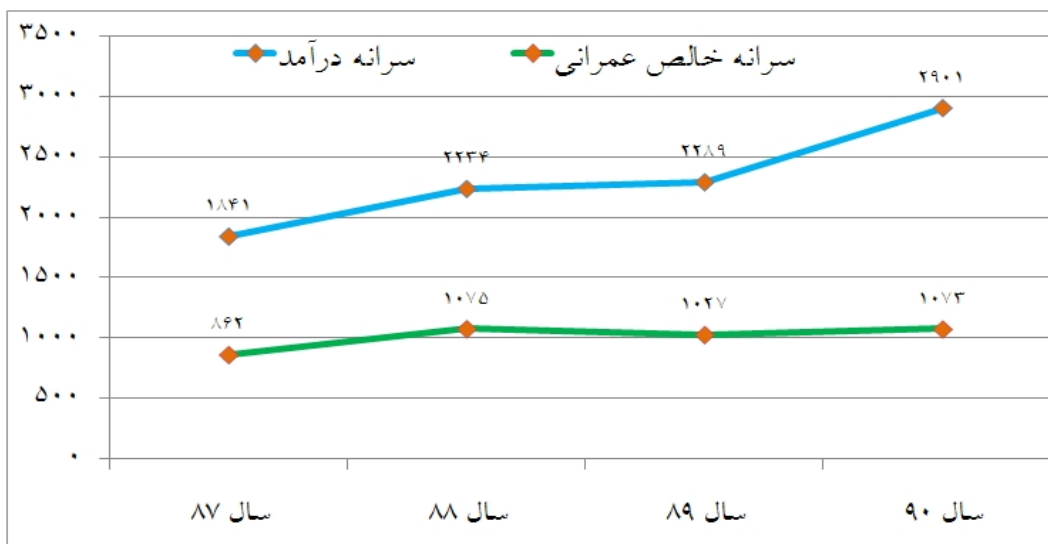
منبع: جدول ۱۸-۳

۱۸-۴- بودجه خالص عمرانی و سرانه عمرانی طی سال‌های ۸۷ تا ۹۰

منطقه	بودجه خالص عمرانی (میلیون ریال)				سرانه خالص عمرانی (ریال)			
	۸۷	۸۸	۸۹	۹۰	۸۷	۸۸	۸۹	۹۰
منطقه ۱	۱۰۶,۵۲۰	۱۴۵,۳۱۱	۱۳۷,۰۵۸	۱۴۷,۳۲۵	۱,۹۶۲,۰۱۸	۱,۸۴۸,۸۸۷	۱,۴۳۹,۱۳۶	۱,۹۸۶,۷۷۱
منطقه ۲	۳۷,۹۷۳	۴۷,۶۳۱	۵۵,۶۰۹	۵۶,۹۴۹	۸۱۹,۴۱۶	۹۳۶,۶۶۷	۶۶۱,۳۲۷	۹۵۱,۷۸۳
منطقه ۳	۱۱۱,۹۳۲	۱۶۵,۸۶۲	۱۷۷,۹۵۵	۲۰۴,۳۰۵	۱,۴۸۲,۲۸۷	۱,۵۸۹,۷۹۲	۱,۰۰۰,۵۶۰	۱,۸۲۴,۹۶۷
منطقه ۴	۱۱۰,۲۳۵	۱۳۲,۷۰۸	۱۲۹,۴۱۶	۱۴۴,۹۷۵	۱,۰۶۰,۷۸۱	۱,۰۱۰,۲۵۷	۸۹۴,۸۲۳	۱,۰۹۲,۲۹۶
منطقه ۵	۲۳۹,۳۹۶	۲۸۷,۸۷۳	۲۶۱,۳۳۱	۲۵۸,۲۷۰	۱,۸۳۵,۵۹۷	۱,۶۰۲,۰۸۸	۱,۵۶۷,۰۴۷	۱,۵۶۲,۶۹۷
منطقه ۶	۲۲۱,۲۷۳	۲۷۶,۱۱۷	۲۵۰,۸۴۳	۲۶۷,۷۶۰	۲,۶۳۶,۲۸۹	۲,۴۴۲,۶۲۶	۲,۰۹۱,۹۹۲	۲,۴۸۰,۲۷۰
منطقه ۷	۱۰۲,۶۹۳	۱۳۴,۹۸۶	۱۳۶,۱۸۶	۱۴۴,۲۱۰	۸۸۰,۴۸۳	۸۵۸,۶۷۶	۶۹۷,۳۸۳	۸۶۵,۷۷۳
منطقه ۸	۱۳۳,۰۷۰	۱۵۷,۹۷۳	۱۴۳,۷۴۸	۱۷۸,۸۵۰	۶۸۵,۵۱۹	۵۹۹,۳۶۵	۵۹۹,۹۹۱	۷۱۸,۹۰۲
منطقه ۹	۶۱,۴۹۱	۷۹,۲۹۵	۶۴,۵۳۸	۷۶,۴۲۰	۱,۱۱۸,۶۹۰	۹۰۰,۴۱۳	۸۷۳,۹۷۶	۱,۰۶۲,۲۳۰
منطقه ۱۰	۹۵,۸۲۵	۱۱۹,۶۰۰	۱۲۲,۷۶۶	۱۲۹,۲۶۰	۶۱۰,۵۴۴	۶۱۷,۱۶۹	۴۹۴,۲۰۰	۵۹۸,۸۸۱
منطقه ۱۱	۴۴,۱۳۱	۵۷,۵۳۳	۵۴,۵۷۳	۵۹,۳۲۰	۹۳۵,۸۶۱	۸۴۹,۱۰۸	۷۳۹,۴۵۱	۹۰۹,۳۹۸
منطقه ۱۲	۶۹,۹۵۷	۸۰,۷۰۹	۱۰۲,۱۷۴	۱۱۹,۵۳۰	۶۲۳,۷۰۳	۷۷۷,۷۴۰	۵۷۹,۰۴۱	۸۰۳,۳۶۹
منطقه ۱۳	۱۰۸,۴۴۲	۱۴۰,۷۷۰	۱۴۳,۷۹۴	۱۴۵,۰۳۵	۱,۱۸۵,۱۳۲	۱,۱۶۰,۲۱۸	۹۳۹,۲۰۲	۱,۱۵۳,۷۷۳
منطقه ۱۴	۲۵,۵۱۰	۴۹,۲۰۰	۵۹,۱۷۳	۶۴,۴۹۵	۳۱۸,۴۶۹	۳۶۲,۷۸۰	۱۷۰,۸۲۶	۳۸۶,۹۶۲

مأخذ: شهرداری اصفهان

۴-۱۸- سرانه درآمد و سرانه خالص عمرانی طی سال‌های ۸۷ لغایت ۹۰ (هزار ریال)



منبع: جدول ۲-۱۸ و ۴-۱۸

۵-۱۸- بودجه سازمان‌های وابسته به شهرداری طی سال‌های ۸۳ تا ۹۰ (میلیون ریال)

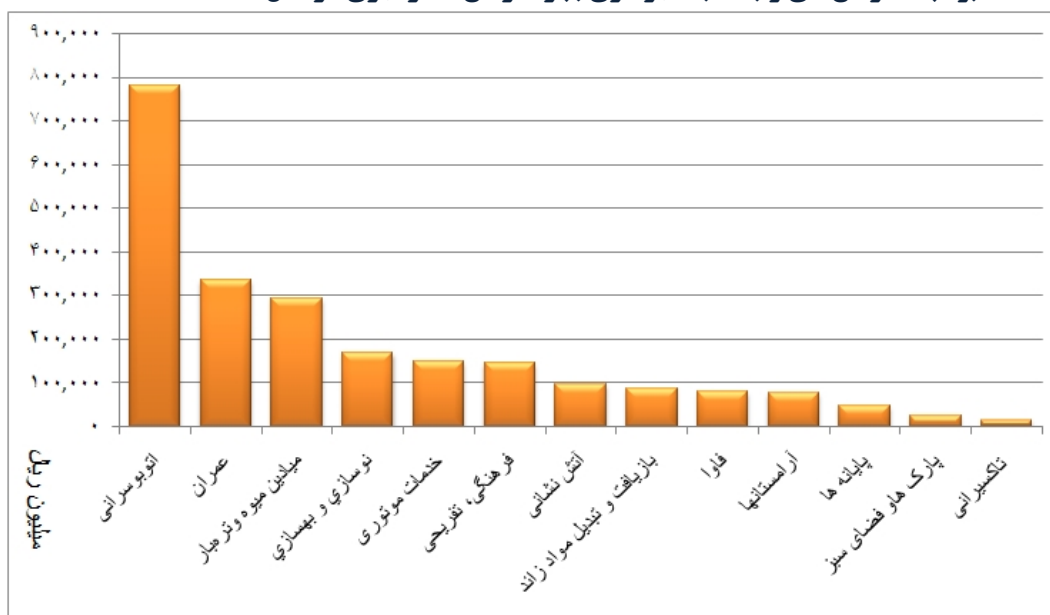
نام سازمان	اصلاح بودجه ۸۳	اصلاح بودجه ۸۴	اصلاح بودجه ۸۵	اصلاح بودجه ۸۶
اتوبوسرانی اصفهان و حومه	۱۸۲,۲۴۰	۲۳۷,۵۸۳	۲۵۱,۵۸۲	۳۴۹,۲۷۷
آتش نشانی و خدمات ایمنی	۴۳,۳۸۱	۵۱,۴۴۰	۴۹,۳۹۹	۵۵,۰۰۵
بازیافت و تبدیل مواد زائد	۱۶,۲۰۰	۱۷,۲۲۰	۳۰,۵۲۰	۴۰,۶۵۰
آرامستان‌ها	۲۰,۷۳۱	۲۶,۲۰۰	۳۱,۵۰۰	۳۶,۴۰۰
پارک‌ها و فضای سبز	۱۲,۲۲۹	۱۳,۱۴۱	۱۲,۱۳۳	۱۵,۷۵۱
پایان‌ها	۱۱,۱۲۰	۱۵,۲۵۰	۲۰,۹۷۱	۲۴,۶۱۹
مدیریت و نظارت بر تاکسیرانی	۶,۵۳۱	۳,۸۱۹	۶,۶۴۰	۱۲,۴۲۹
فاوا	۱۷,۷۶۸	۲۴,۸۵۰	۳۵,۰۱۸	۳۸,۶۷۵
خدمات موتوری	۶۴,۰۸۸	۸۲,۸۴۸	۹۳,۸۰۶	۱۰۷,۳۲۵
عمران	۱۱۰,۰۰۰	۱۳۵,۰۰۰	۱۵۵,۳۲۵	۱۵۹,۶۳۲
فرهنگی، تفریحی	۴۱,۵۰۷	۵۷,۲۸۵	۷۱,۶۳۲	۷۹,۷۳۳
قطار شهری	۴۲۰,۰۰۰	۵۷۲,۰۰۰	۸۰۰,۰۰۰	۱,۰۰۰,۰۰۰
میادین میوه و تره‌بار	۵۵,۰۰۰	۶۷,۰۰۰	۷۸,۰۰۰	۹۸,۴۰۰
نوسازی و بهسازی	۲۵,۱۳۹	۲۲۲,۷۵۸	۶۶,۲۴۳	۸۴,۲۳۸
جمع	۱,۰۲۵,۹۳۵	۱,۵۲۶,۴۶۴	۱,۷۰۲,۷۶۸	۲,۱۰۲,۱۳۲

ادامه ...

نام سازمان	اصلاح بودجه ۸۷	اصلاح بودجه ۸۸	اصلاح بودجه ۸۹	بودجه مصوب ۹۰
اتوبوسرانی اصفهان و حومه	۳۵۶.۲۹۷	۵۶۲.۷۰۴	۴۶۲.۳۲۶	۷۸۱.۸۴۱
آتش نشانی و خدمات ایمنی	۷۲.۶۸۵	۸۱.۶۴۳	۸۲.۷۶۵	۹۷.۶۸۰
بازیافت و تبدیل مواد زائد	۴۷.۵۷۰	۶۱.۵۰۰	۷۱.۰۰۰	۸۸.۰۰۰
آرامستانها	۵۱.۱۵۰	۶۴.۱۸۵	۶۷.۷۰۰	۷۷.۹۳۵
پارکها و فضای سبز	۱۸.۶۰۴	۲۲.۰۶۲	۲۴.۱۲۰	۲۷.۲۰۰
پایانهها	۳۰.۱۵۰	۴۰.۰۰۰	۴۵.۰۰۰	۵۰.۰۰۰
مدیریت و نظارت بر تاکسیرانی	۱۲.۰۱۷	۹.۹۴۵	۱۴.۱۰۰	۱۵.۰۷۳
فاوا	۴۹.۵۰۴	۶۰.۳۸۴	۷۰.۴۰۰	۸۱.۳۶۰
خدمات موتوری	۱۴۶.۳۸۱	۱۳۷.۹۲۴	۱۱۷.۰۰۰	۱۵۰.۰۰۰
عمران	۲۳۷.۱۴۶	۲۶۵.۱۰۲	۲۶۲.۰۰۰	۳۳۷.۰۰۰
فرهنگی، تفریحی	۹۵.۹۶۰	۱۱۲.۶۳۴	۱۳۰.۷۳۳	۱۴۷.۴۷۹
قطار شهری	۳.۰۰۰.۰۰۰	۱.۷۲۸.۰۰۰	۲.۹۹۹.۸۰۸	۴.۸۱۰.۰۰۰
میادین میوه و ترهبار	۱۷۵.۰۰۰	۳۰۰.۰۰۰	۳۱۰.۰۰۰	۲۹۵.۰۰۰
نوسازی و بهسازی	۱۲۳.۰۰۴	۹۰.۷۶۹	۱۷۸.۷۲۴	۱۶۸.۶۶۵
جمع	۴.۴۱۵.۴۶۸	۳.۵۳۶.۸۵۳	۴.۸۳۵.۶۷۶	۷.۱۹۷.۲۳۳

مأخذ: سازمانهای وابسته به شهرداری اصفهان

۵-۱۸- بودجه سازمانهای وابسته به شهرداری بجز سازمان قطار شهری در سال ۹۰



منبع: جدول ۵-۱۸

